

Государственное бюджетное учреждение Калининградской области  
«Отряд государственной противопожарной службы и обеспечения мероприятий гражданской обороны»  
**ОТДЕЛ МОНИТОРИНГА И ПРОГНОЗИРОВАНИЯ ЧРЕЗВЫЧАЙНЫХ СИТУАЦИЙ**  
**Centre of monitoring and forecasting of extreme situations**

*236003 г. Калининград, Московский пр-т, 188*  
*тел., факс (4012) 311-288; E-mail: [tcmp\\_klg@mail.ru](mailto:tcmp_klg@mail.ru)*

12 февраля 2019 года

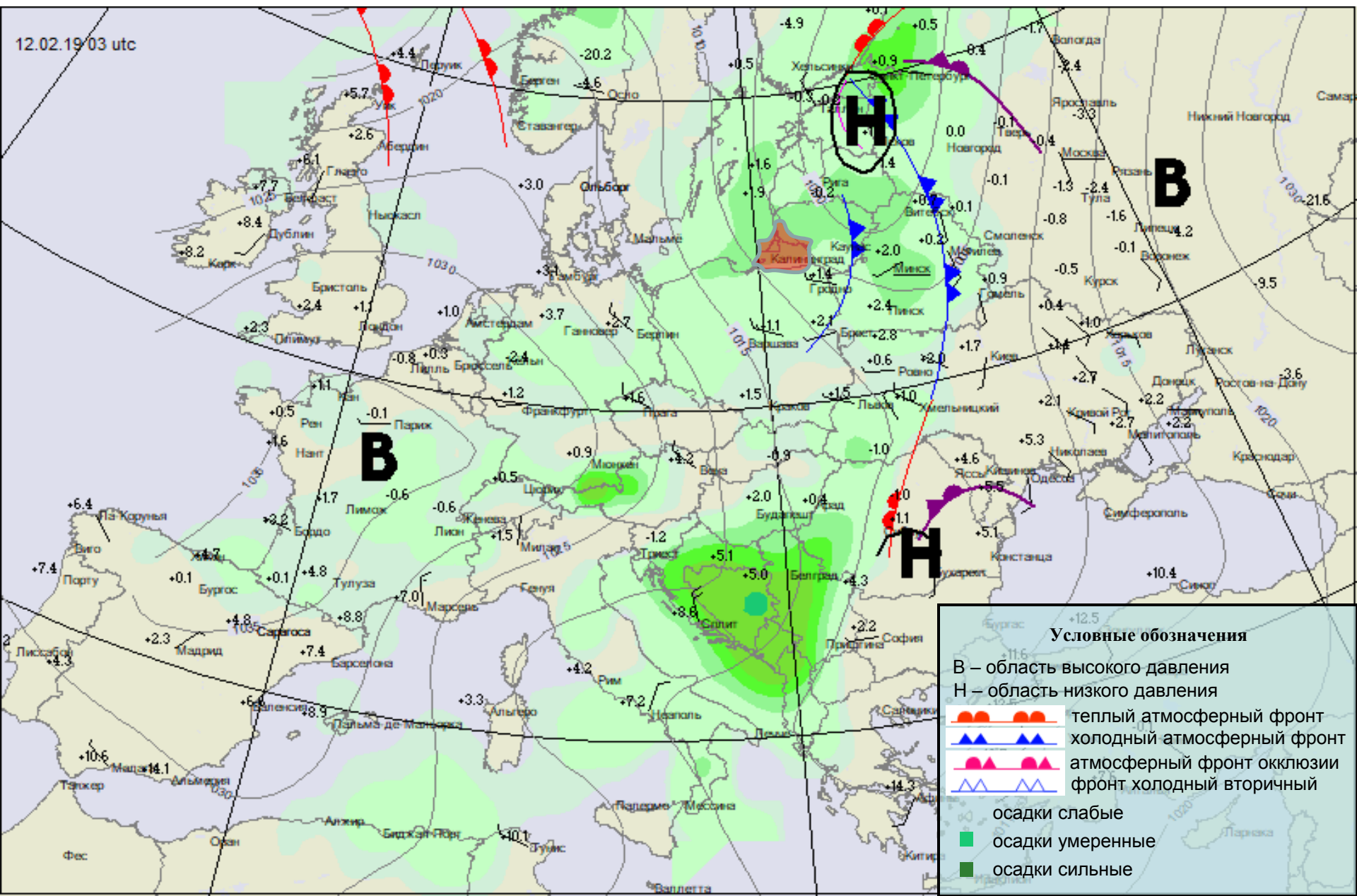
№ 133 – ОМП ЧС

**ОПЕРАТИВНЫЙ ЕЖЕДНЕВНЫЙ ПРОГНОЗ**  
**чрезвычайных ситуаций с 12 февраля 2019 года по 13 февраля 2019 года**  
**(графический вариант)**

Дежурный ОМП ЧС

Е.И. Асташина

# СИНОПТИЧЕСКИЕ ПРОЦЕССЫ, ОБУСЛАВЛИВАЮЩИЕ МЕТЕОУСЛОВИЯ НА ТЕРРИТОРИИ КАЛИНИНГРАДСКОЙ ОБЛАСТИ на 05.00 12 февраля 2019 г.



# ГИДРОЛОГИЧЕСКИЙ МОНИТОРИНГ

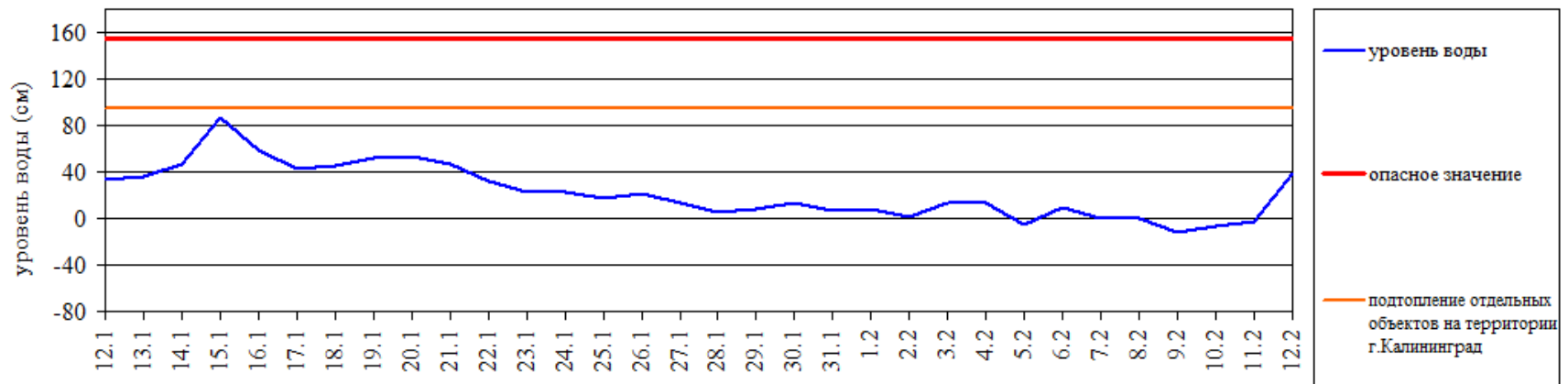
(информация Калининградского ЦГМС, Администрации Морского порта Калининград)

на 8.00 12 февраля 2019 г.

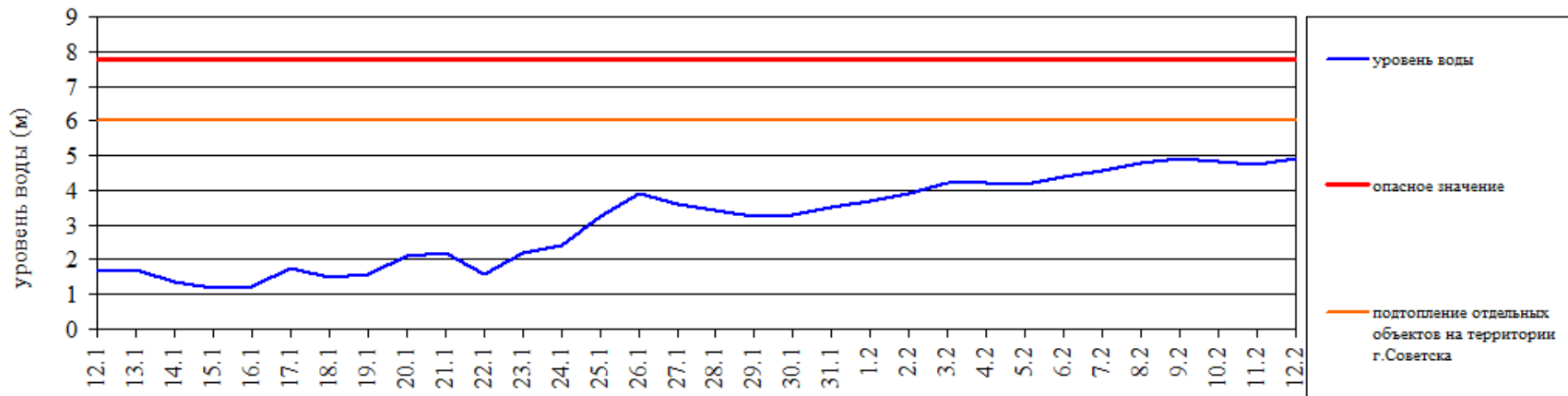
Паводковая обстановка (существенные изменения в режиме рек области):

уровень воды на реках области не приближаются к опасным значениям

Уровень воды в р. Преголя относительно "0" поста МПК (г. Калининград)



Уровень воды в р. Неман (г. Смалининкай, Литва)



**Характеристики состояния льда,  
полученные с пунктов наблюдательной сети Калининградского центра  
по гидрометеорологии и мониторингу окружающей среды  
за 11 февраля 2019 г.**

<b>Пункт наблюдения</b>	<b>Ледовые явления</b>
р. Преголя ГП-1 Черняховск	Ледостав
р. Преголя ГП-1 Гвардейск	Ледоход
р. Дейма ГП-2 Полесск	Ледостав, лёд потемнел, тает на месте, вода на льду, трещины в ледяном покрове
р. Неман ГП-2 Советск	Ледостав с полыньями
р. Матросовка ГП-1 Мостовое	Ледостав с полыньями
Куршский залив МГП-1 Открытое	Припай 10 баллов, проталины, промоины
Куршский залив Нида	Припай 10 баллов, толщина льда 12 см, лёд потемнел, проталины, промоины
Куршский залив Венте	Припай 10 баллов, толщина льда 13 см, лёд потемнел, проталины, промоины, торосы 1 балл, лёд разрушается
Калининградский залив МГП- 1 Мамоново-Краснофлотское	Дрейфующий лёд 4 балла
МГП- 1 Балтийск (канал)	Чисто
МГП- 1 Пионерский	Чисто

ЛЕДОВАЯ ОБСТАНОВКА (море и заливы)  
на 11 февраля 2018 г.

*Балтийское море*

ЧИСТО

Припай 10 баллов, толщина льда 12 см, лёд потемнел, промоины, промоины

2°

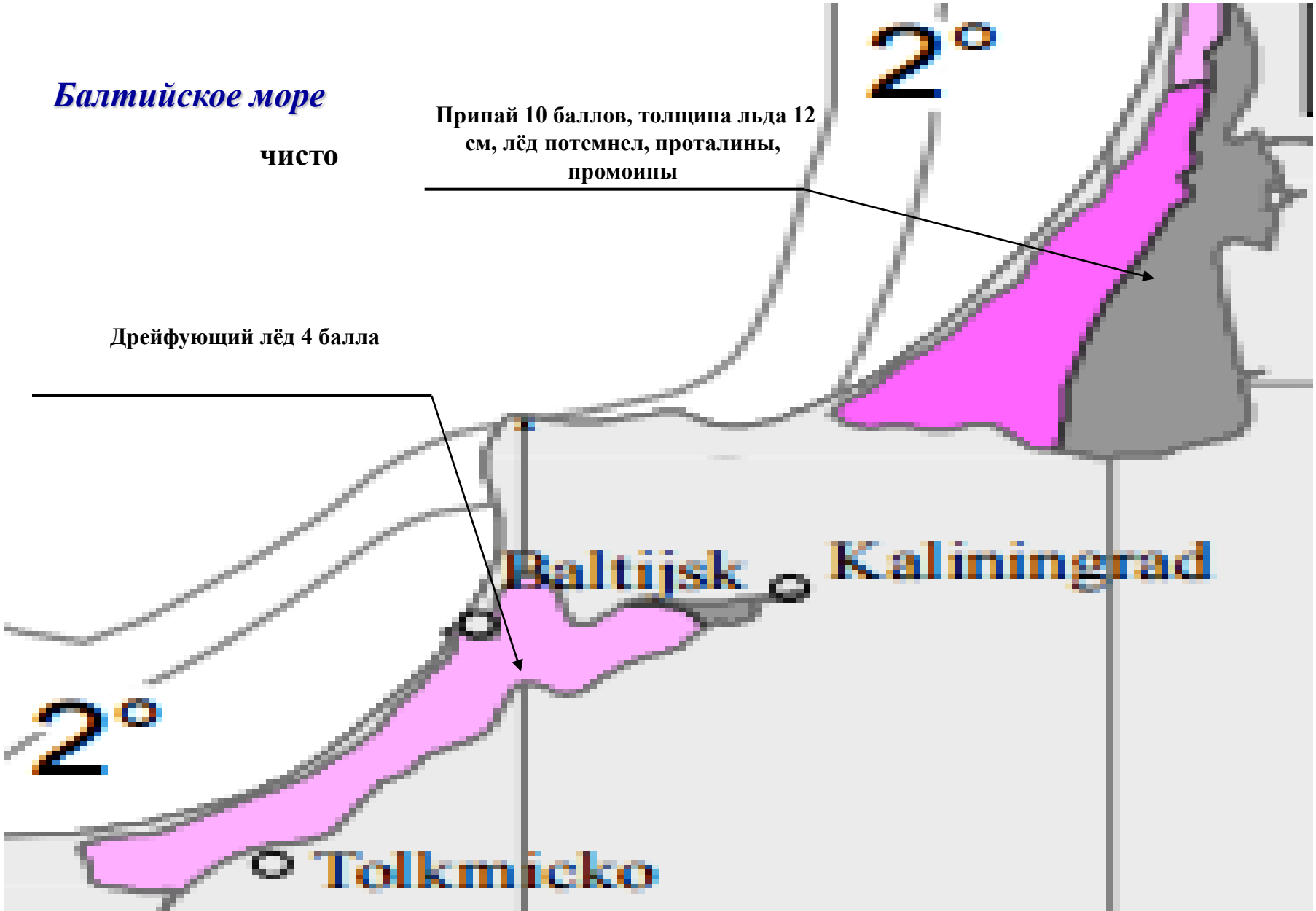
Дрейфующий лёд 4 балла

Baltijsk

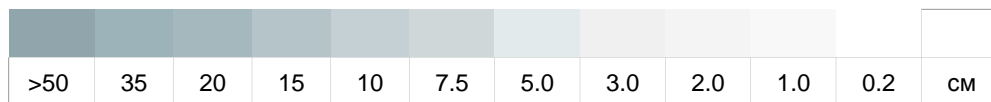
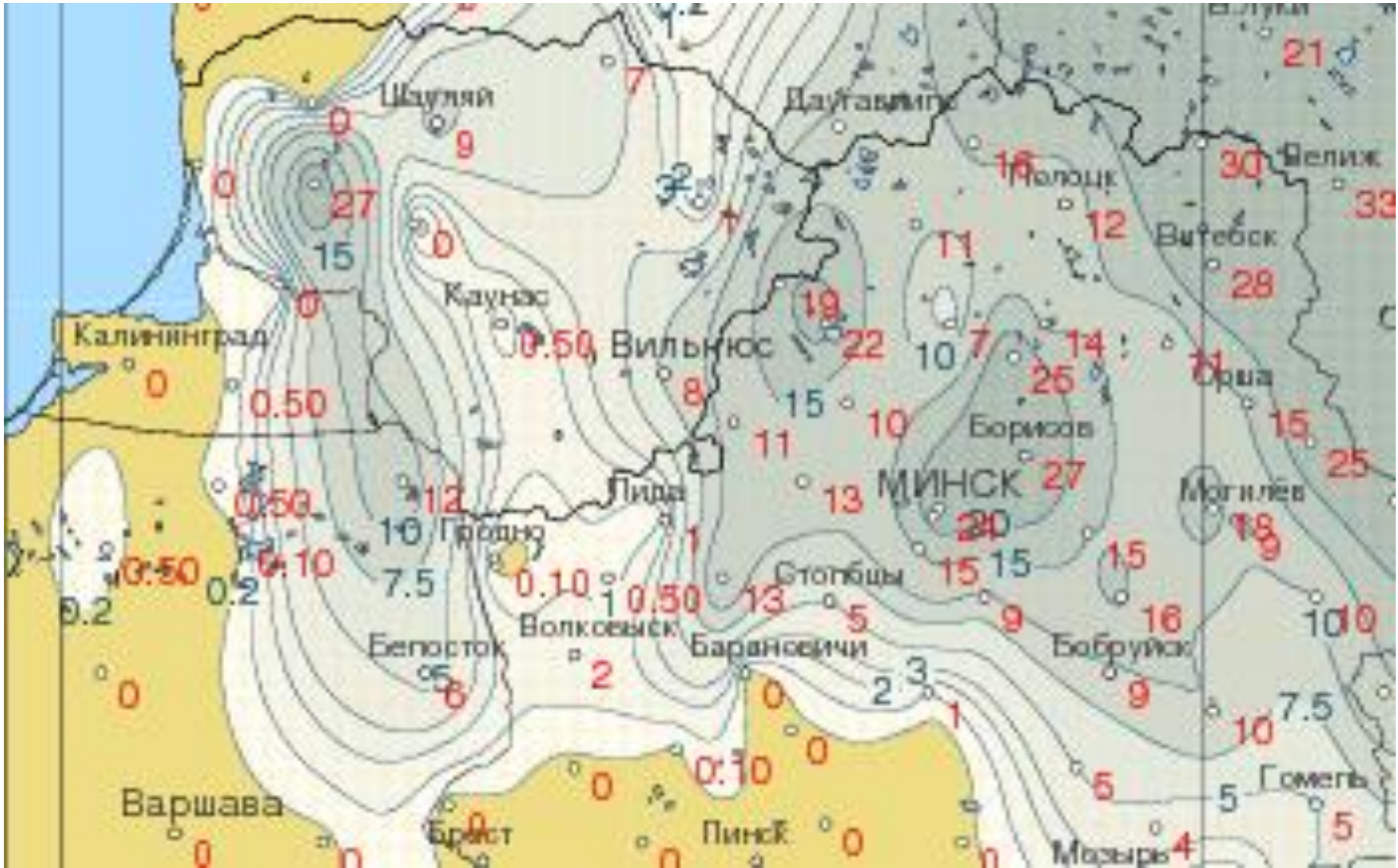
Kaliningrad

2°

Tolkmicko



# ВЫСОТА СНЕЖНОГО ПОКРОВА на 8.00 12 февраля 2019 г.



# МЕТЕОРОЛОГИЧЕСКИЙ ПРОГНОЗ ПО ТЕРРИТОРИИ КАЛИНИНГРАДСКОЙ ОБЛАСТИ с 9.00 12 февраля 2019 г. до 9.00 13 февраля 2019 г.

	День	Ночь
<b>Облачность</b>	облачно с прояснениями	облачно с прояснениями
<b>Осадки</b>	временами небольшие осадки – преимущественно мокрый снег	без осадков
<b>Ветер</b>	северо-западный 6-11 м/с, местами порывы 12-17 м/с	северо-западный, западный 5-10 м/с, местами порывы 12-14 м/с
<b>Температура</b>	+1...+10С	-2...+10С
<b>Явления</b>	нет	на дорогах местами гололедица
<b>Видимость</b>	3-7 км, в осадках 1-2 км	4-7 км

Метеорологические явления, способные вызвать ЧС, не прогнозируются.

### Штормовое предупреждение ОЯ №2

11-12 февраля 2019 г. С усилением северо-западного ветра(порывы до 17 м/с) на Куршском заливе продолжится подвижка льда с образованием трещин, торосов и участков чистой воды, местами взлом припая. Выход на лёд всех водных объектов Калининградской области опасен для жизни.



# ДЕТАЛИЗИРОВАННЫЙ МЕТЕОРОЛОГИЧЕСКИЙ ПРОГНОЗ ПО КАЛИНИНГРАДСКОЙ ОБЛАСТИ с 9.00 12 февраля 2019 г. до 9.00 13 февраля 2019 г.

## Условные обозначения



Переменная облачность, без осадков



Облачно, снег



Переменная облачность, небольшой дождь



Переменная облачность, небольшие осадки



Облачно, небольшой дождь



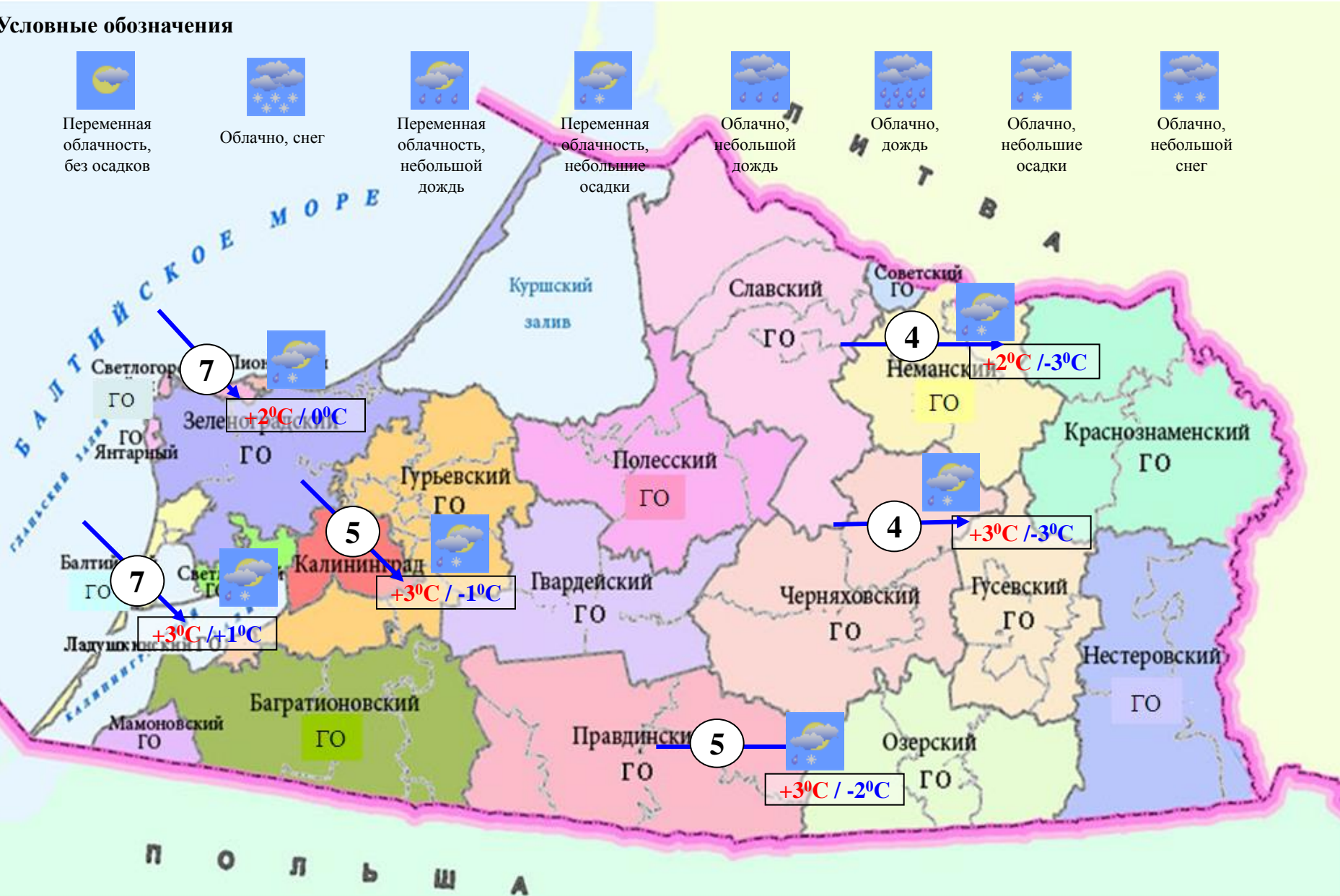
Облачно, дождь



Облачно, небольшие осадки

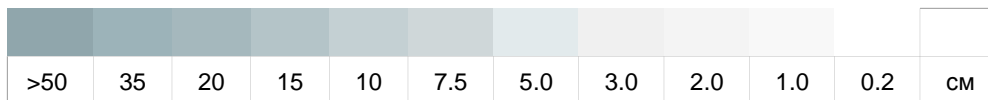
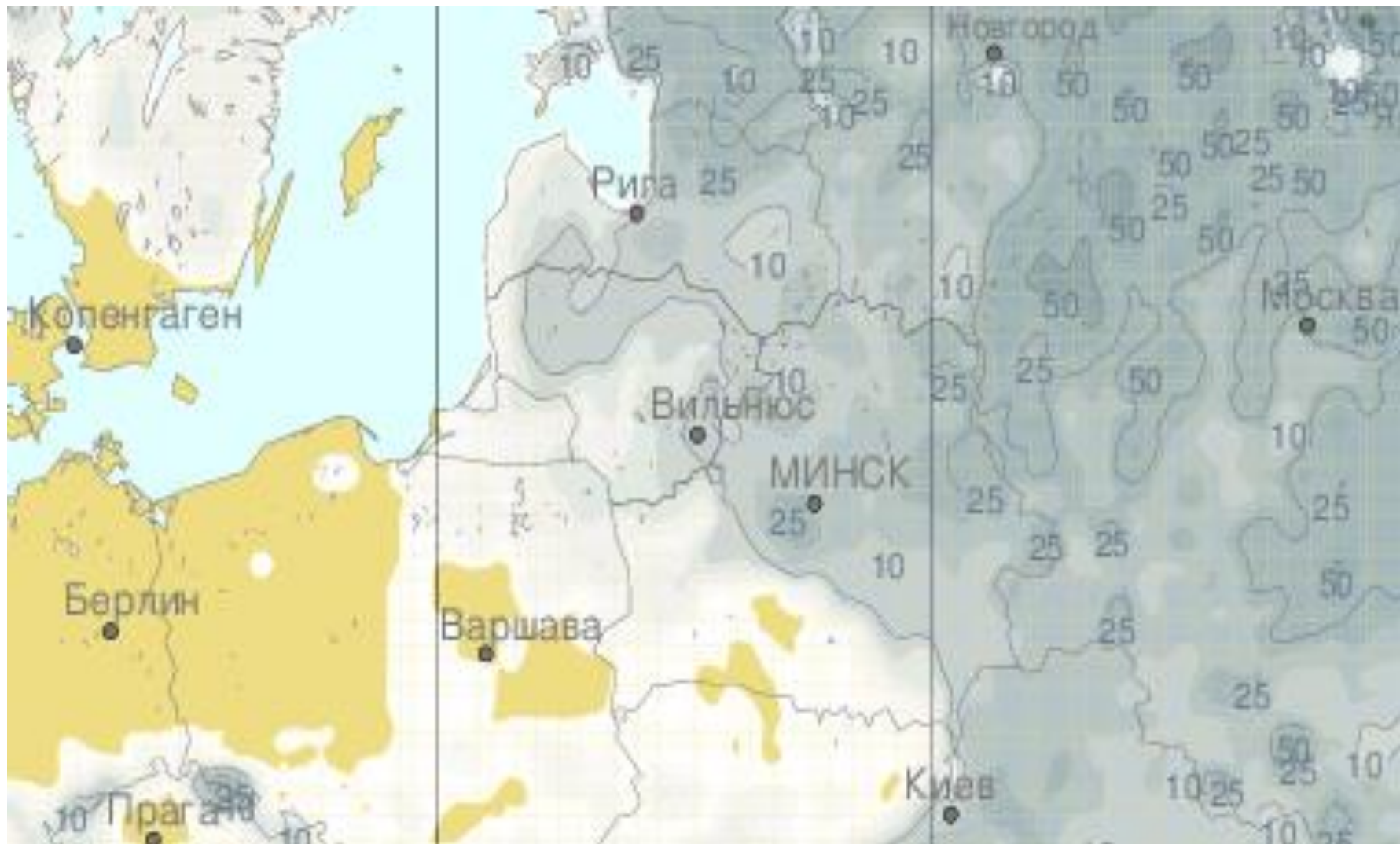


Облачно, небольшой снег





# ВЫСОТА СНЕЖНОГО ПОКРОВА на 20:00 12 февраля 2019 г. (прогноз)



**РИСКИ ВОЗНИКНОВЕНИЯ ЧС,  
СВЯЗАННЫХ С НЕБЛАГОПРИЯТНЫМИ ЯВЛЕНИЯМИ,  
НА ТЕРРИТОРИИ КАЛИНИНГРАДСКОЙ ОБЛАСТИ  
с 9.00 12 февраля 2019 г. до 9.00 13 февраля 2019 г.**

