

Государственное бюджетное учреждение Калининградской области  
«Отряд государственной противопожарной службы и обеспечения мероприятий гражданской обороны»  
ОТДЕЛ МОНИТОРИНГА И ПРОГНОЗИРОВАНИЯ ЧРЕЗВЫЧАЙНЫХ СИТУАЦИЙ  
Centre of monitoring and forecasting of extreme situations

236003 г. Калининград, Московский пр-т, 188  
тел., факс (4012) 311-288; E-mail: [tcmp\\_klg@mail.ru](mailto:tcmp_klg@mail.ru)

04 февраля 2019 года

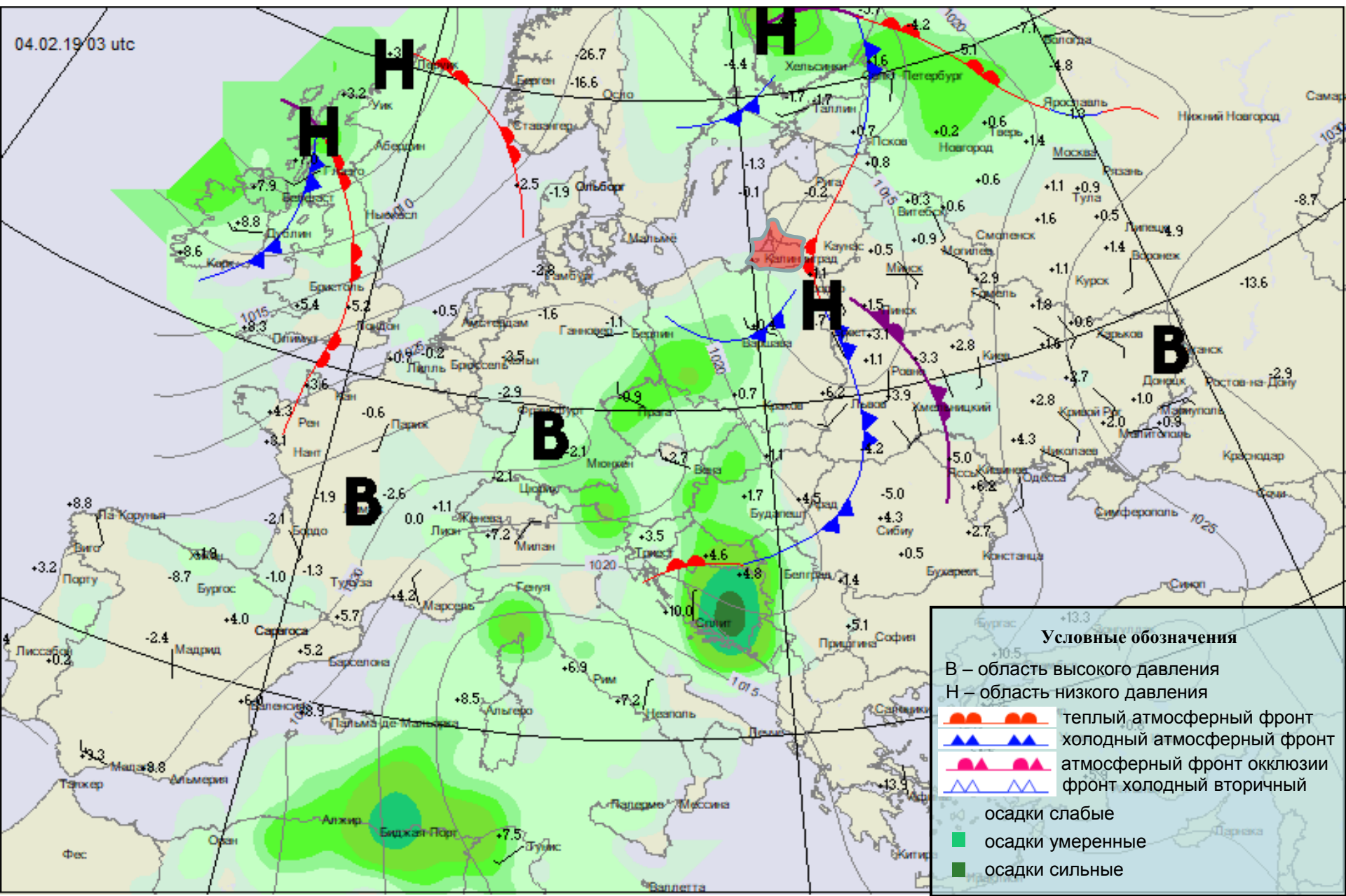
№ 106 – ОМП ЧС

**ОПЕРАТИВНЫЙ ЕЖЕДНЕВНЫЙ ПРОГНОЗ**  
чрезвычайных ситуаций с 04 февраля 2019 года по 05 февраля 2019 года  
(графический вариант)

Дежурный ОМП ЧС

И.Р. Арановский

# СИНОПТИЧЕСКИЕ ПРОЦЕССЫ, ОБУСЛАВЛИВАЮЩИЕ МЕТЕОУСЛОВИЯ НА ТЕРРИТОРИИ КАЛИНИНГРАДСКОЙ ОБЛАСТИ на 05.00 04 февраля 2019 г.



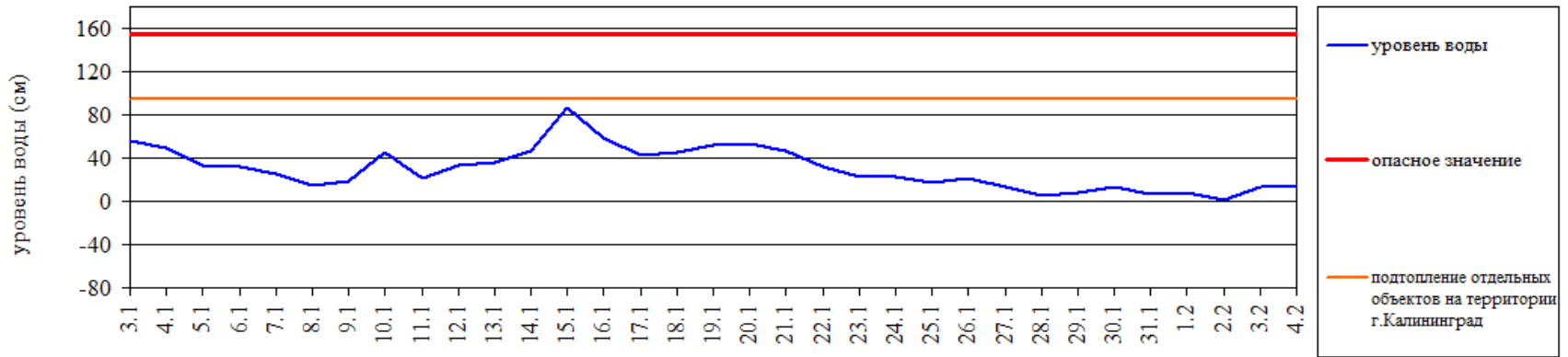
# ГИДРОЛОГИЧЕСКИЙ МОНИТОРИНГ

(информация Калининградского ЦГМС, Администрации Морского порта Калининград)  
на 8.00 04 февраля 2019 г.

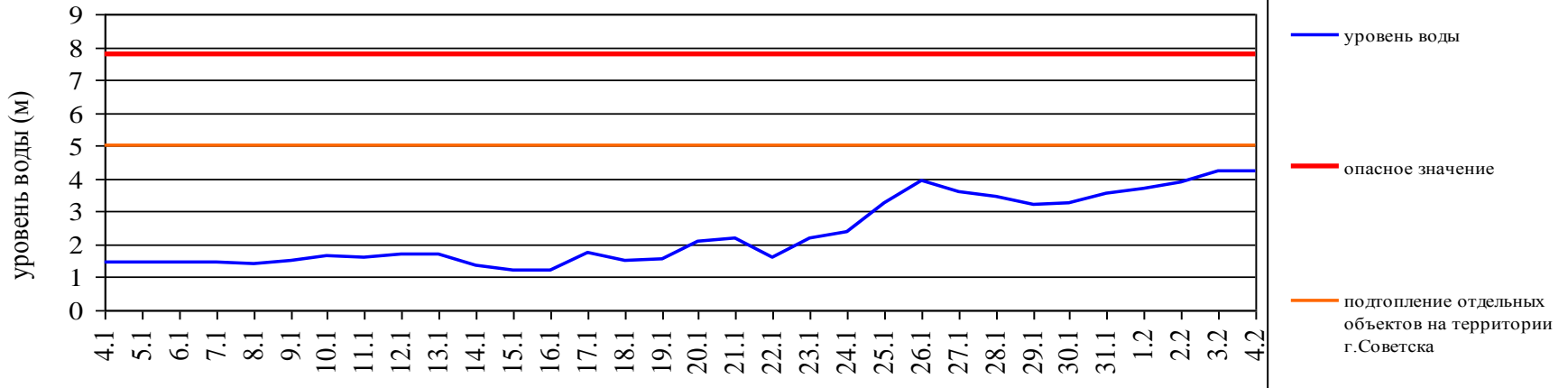
Паводковая обстановка (существенные изменения в режиме рек области):

уровень воды на реках области не приближаются к опасным значениям.

Уровень воды в р. Преголя относительно "0" поста МПК (г. Калининград)



Уровень воды в р. Неман (г. Смалининкай, Литва)



**Характеристики состояния льда,  
полученные с пунктов наблюдательной сети Калининградского центра  
по гидрометеорологии и мониторингу окружающей среды  
за 01 февраля 2019 г.**

Пункт наблюдения	Ледовые явления
р. Преголя ГП-1 Черняховск	ледостав
р. Преголя ГП-1 Гвардейск	ледостав с полынями
р. Дейма ГП-2 Полесск	ледостав, толщина льда 16 см, высота снега на льду 5 см
р. Неман ГП-2 Советск	зажор выше поста
р. Матросовка ГП-1 Мостовое	ледостав
Куршский залив МГП-1 Открытое	припай 10 баллов, толщина льда 14 см, высота снега на льду 10 см
Куршский залив Нида	припай 10 баллов, толщина льда 16 см, высота снега на льду 5-9 см
Куршский залив Венте	припай 10 баллов, толщина льда 18 см, высота снега на льду 10-14 см , торосы 1 балл
Калининградский залив МГП- 1 Мамоново-Краснофлотское	припай 10 баллов, толщина льда 10 см, высота снега на льду 3 см
МГП- 1 Балтийск (канал)	дрейфующий лед 2 балла
МГП- 1 Пионерский	чисто

**ЛЕДОВАЯ ОБСТАНОВКА (море и заливы)  
на 01 февраля 2018 г.**

*Балтийское море*

**ЧИСТО**

Припай 10 баллов, толщина льда 16 см, высота снега на льду 5-9 см

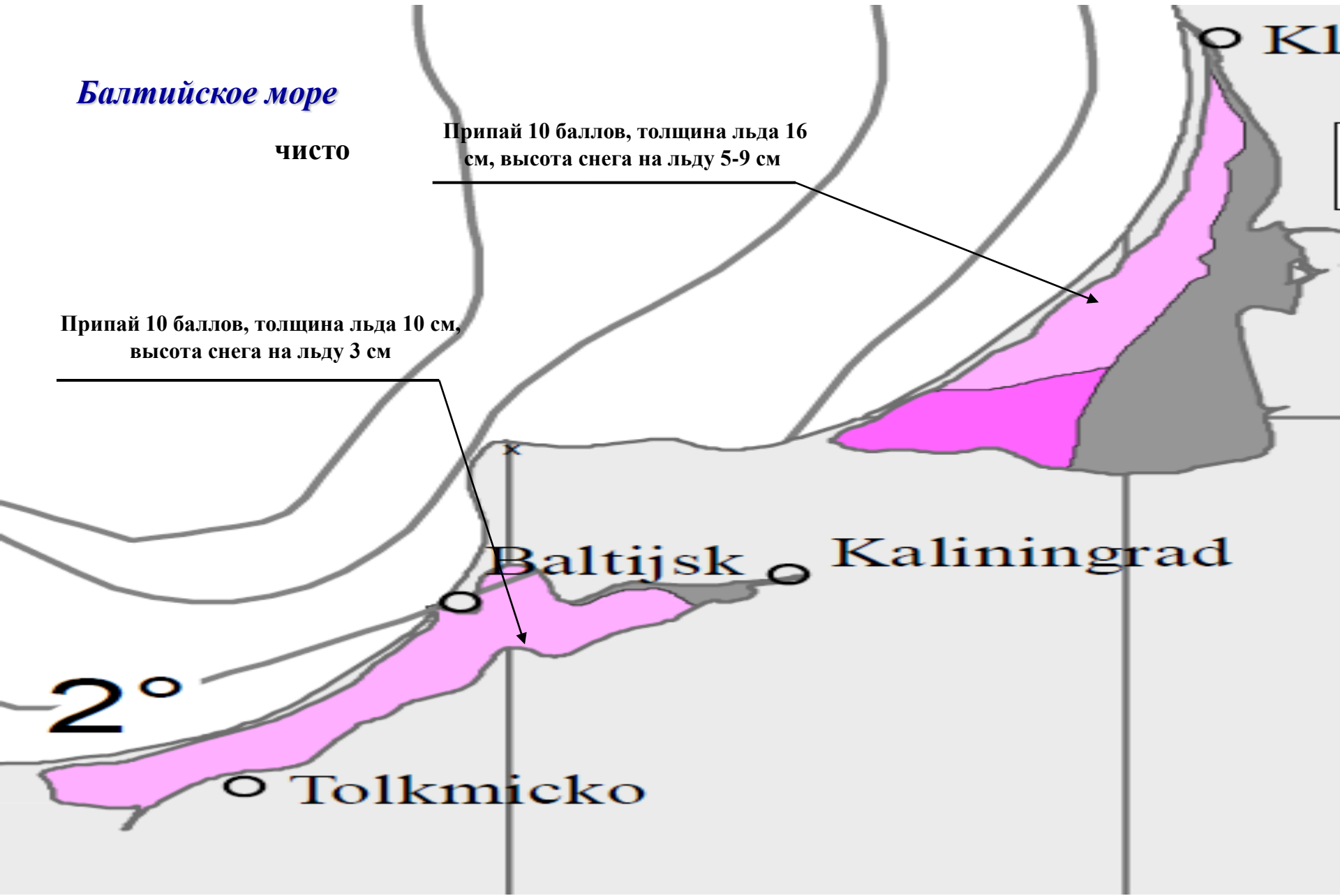
Припай 10 баллов, толщина льда 10 см, высота снега на льду 3 см

Baltijsk

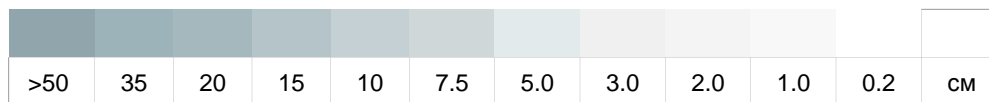
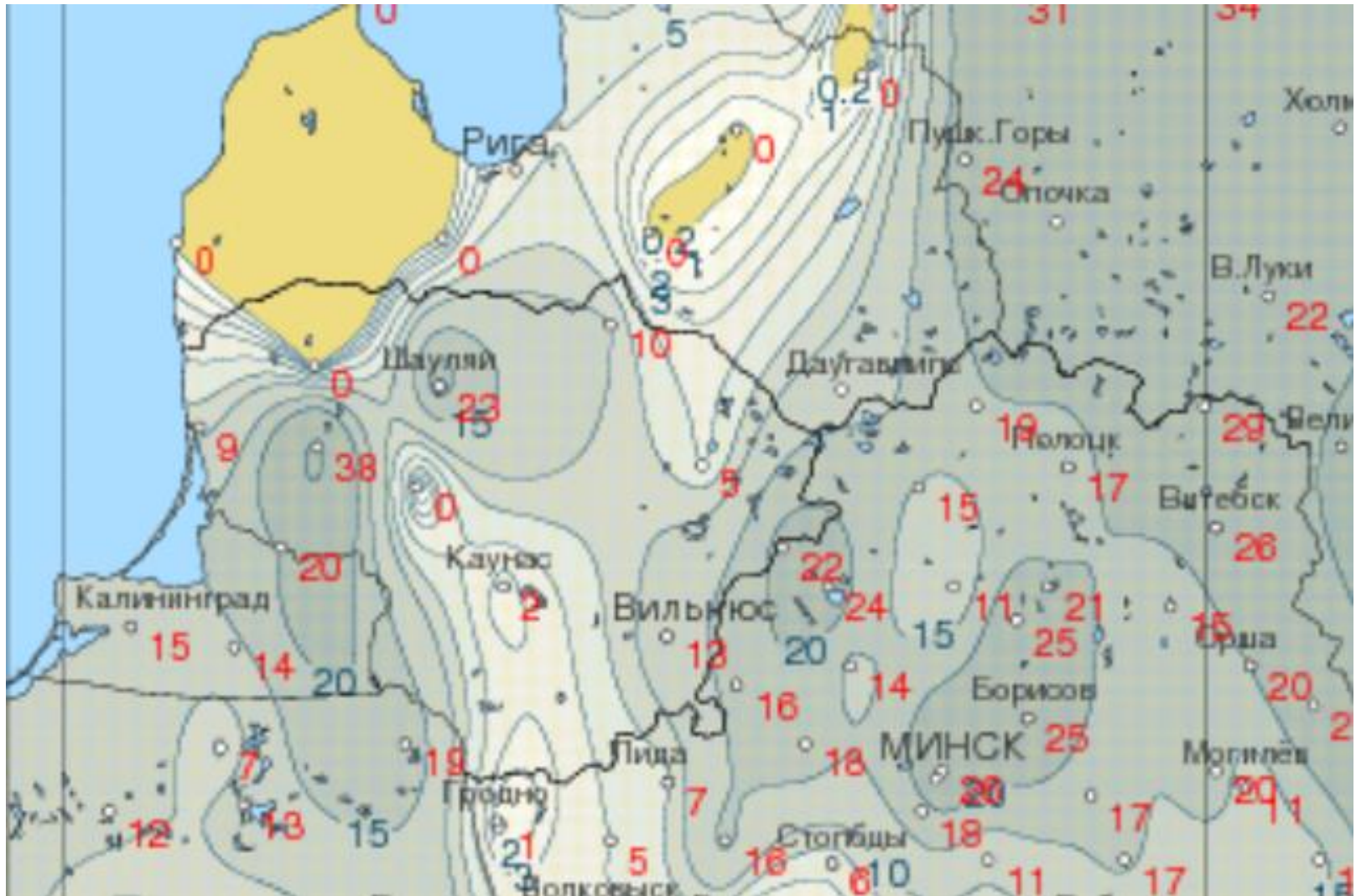
Kaliningrad

2°

Tolkmicko



# ВЫСОТА СНЕЖНОГО ПОКРОВА на 8.00 04 февраля 2019 г.

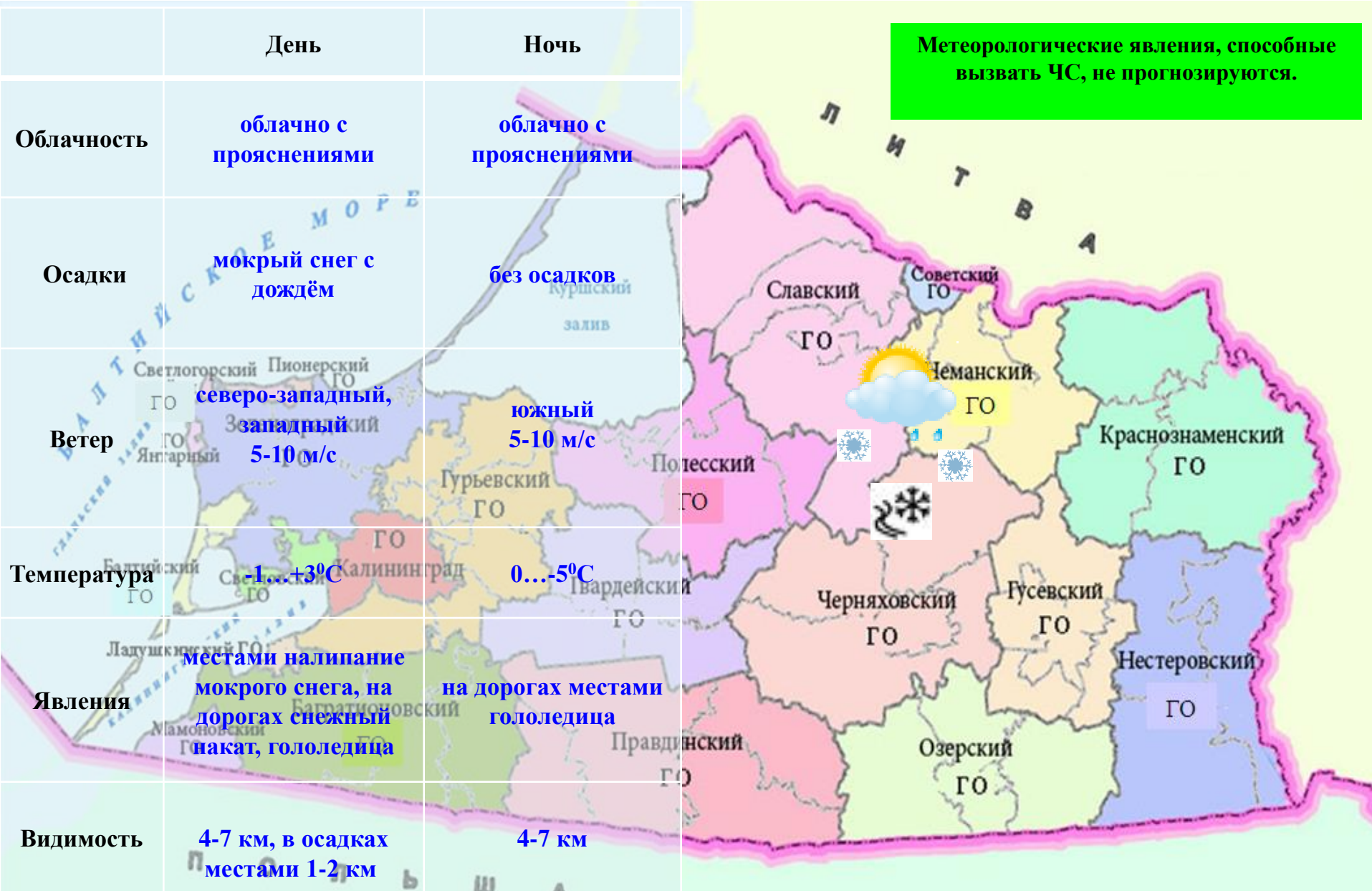




# МЕТЕОРОЛОГИЧЕСКИЙ ПРОГНОЗ ПО ТЕРРИТОРИИ КАЛИНИНГРАДСКОЙ ОБЛАСТИ с 9.00 4 февраля 2019 г. до 9.00 5 февраля 2019 г.

	День	Ночь
Облачность	облачно с прояснениями	облачно с прояснениями
Осадки	мокрый снег с дождём	без осадков
Ветер	северо-западный, западный 5-10 м/с	южный 5-10 м/с
Температура	-1...+3°C	0...-5°C
Явления	местами налипание мокрого снега, на дорогах снежный накат, гололедица	на дорогах местами гололедица
Видимость	4-7 км, в осадках местами 1-2 км	4-7 км

Метеорологические явления, способные вызвать ЧС, не прогнозируются.



# ДЕТАЛИЗИРОВАННЫЙ МЕТЕОРОЛОГИЧЕСКИЙ ПРОГНОЗ ПО КАЛИНИНГРАДСКОЙ ОБЛАСТИ с 9.00 4 февраля 2019 г. до 9.00 5 февраля 2019 г.

## Условные обозначения



Переменная облачность, без осадков



Облачно, снег



Переменная облачность, небольшой дождь



Переменная облачность, небольшие осадки



Облачно, небольшой дождь



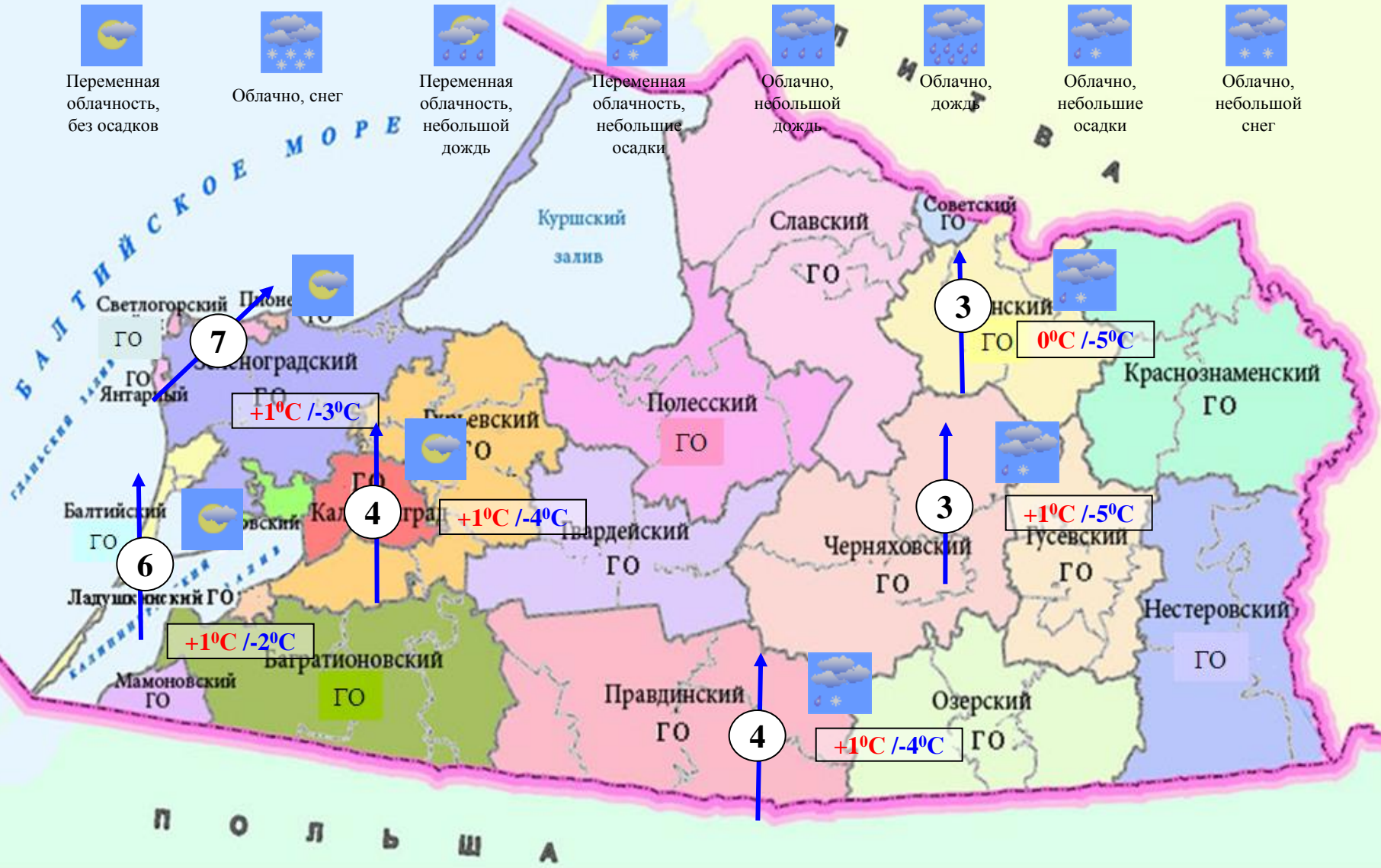
Облачно, дождь



Облачно, небольшие осадки

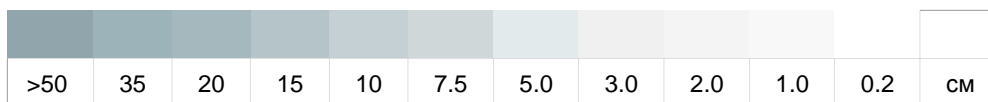
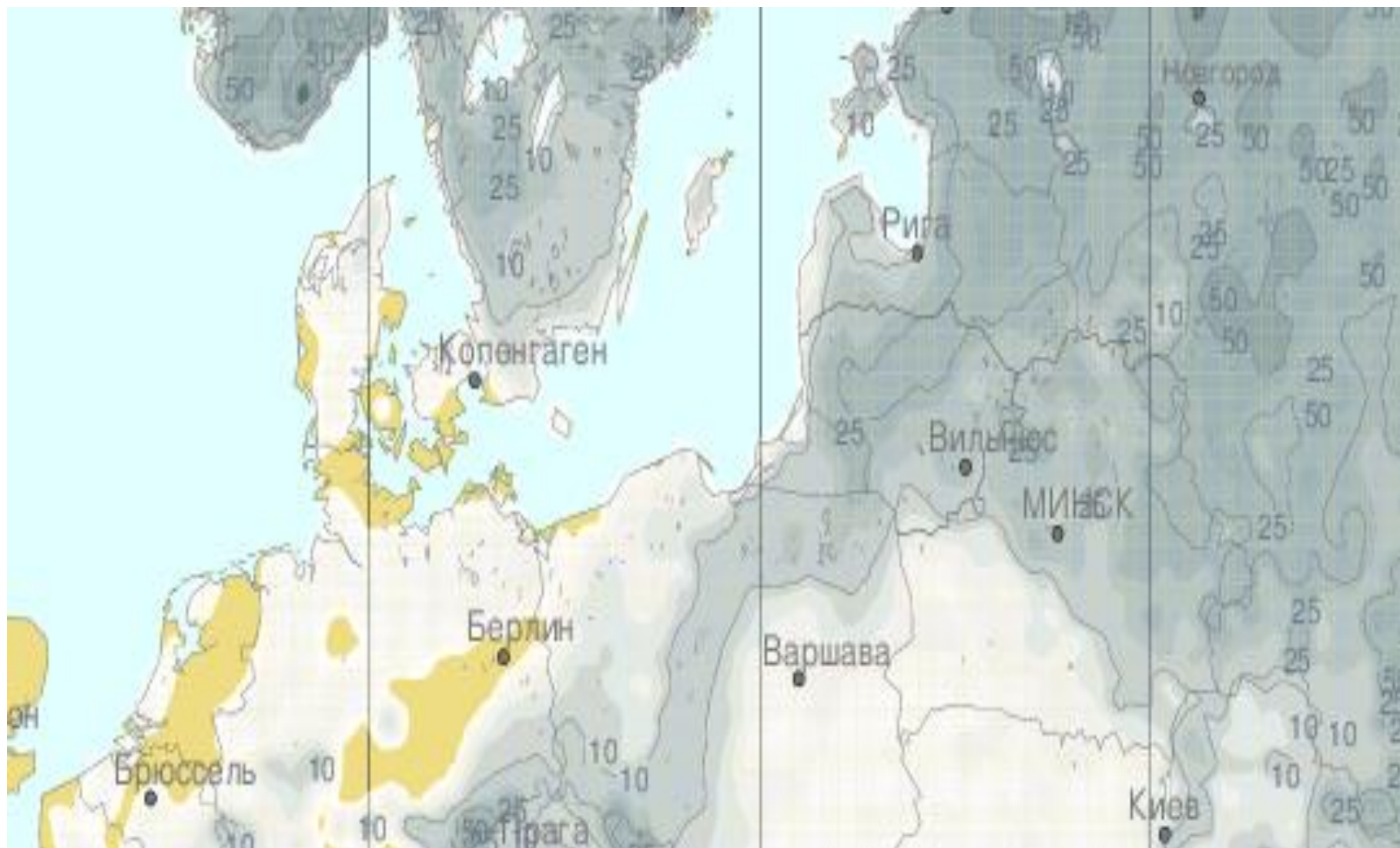


Облачно, небольшой снег





# ВЫСОТА СНЕЖНОГО ПОКРОВА на 20:00 04 февраля 2019 г. (прогноз)



**РИСКИ ВОЗНИКНОВЕНИЯ ЧС,  
СВЯЗАННЫХ С НЕБЛАГОПРИЯТНЫМИ ЯВЛЕНИЯМИ,  
НА ТЕРРИТОРИИ КАЛИНИНГРАДСКОЙ ОБЛАСТИ  
с 9.00 4 февраля 2019 г. до 9.00 5 февраля 2019 г.**

