

Государственное бюджетное учреждение Калининградской области
«Отряд государственной противопожарной службы и обеспечения мероприятий гражданской обороны»
ОТДЕЛ МОНИТОРИНГА И ПРОГНОЗИРОВАНИЯ ЧРЕЗВЫЧАЙНЫХ СИТУАЦИЙ
Centre of monitoring and forecasting of extreme situations

236003 г. Калининград, Московский пр-т, 188
тел., факс (4012) 311-288; E-mail: tcmp_klg@mail.ru

31 января 2019 года

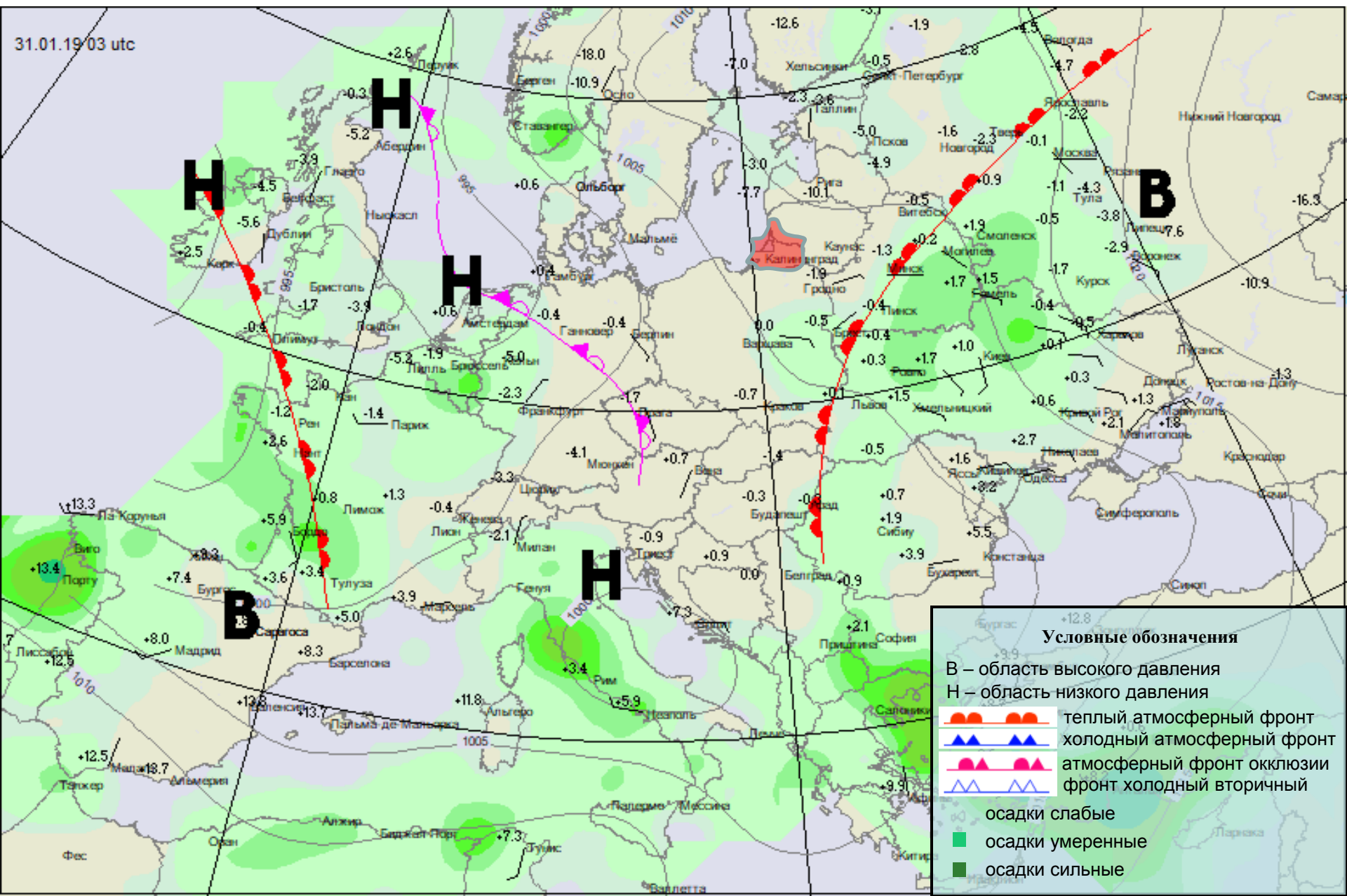
№ 95 – ОМП ЧС

ОПЕРАТИВНЫЙ ЕЖЕДНЕВНЫЙ ПРОГНОЗ
чрезвычайных ситуаций с 31 января 2019 года по 01 февраля 2019 года
(графический вариант)

Дежурный ОМП ЧС

А.О. Почивалов

СИНОПТИЧЕСКИЕ ПРОЦЕССЫ, ОБУСЛАВЛИВАЮЩИЕ МЕТЕОУСЛОВИЯ НА ТЕРРИТОРИИ КАЛИНИНГРАДСКОЙ ОБЛАСТИ на 05.00 31 января 2019 г.



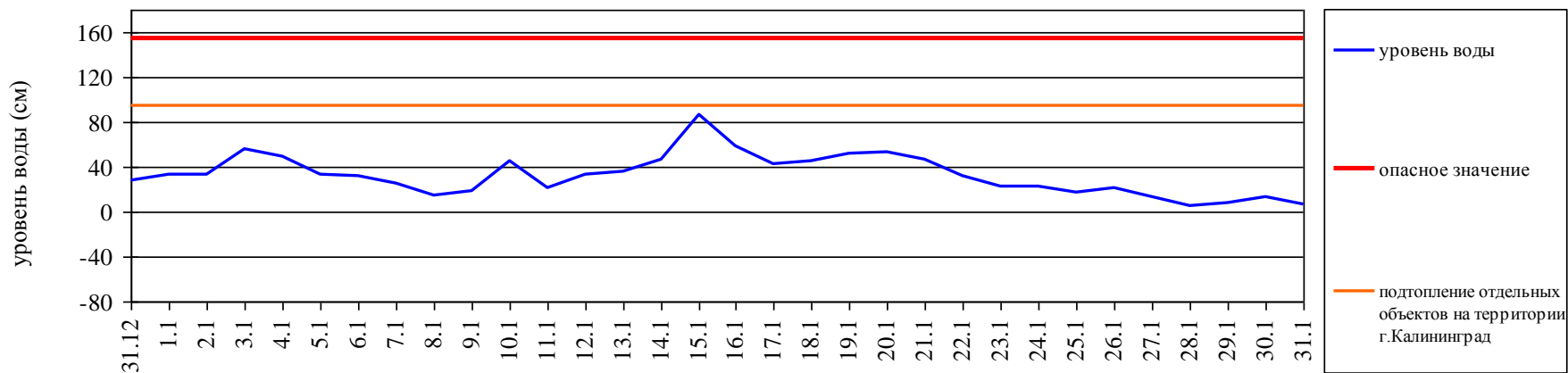
ГИДРОЛОГИЧЕСКИЙ МОНИТОРИНГ

(информация Калининградского ЦГМС, Администрации Морского порта Калининград)
на 8.00 31 января 2019 г.

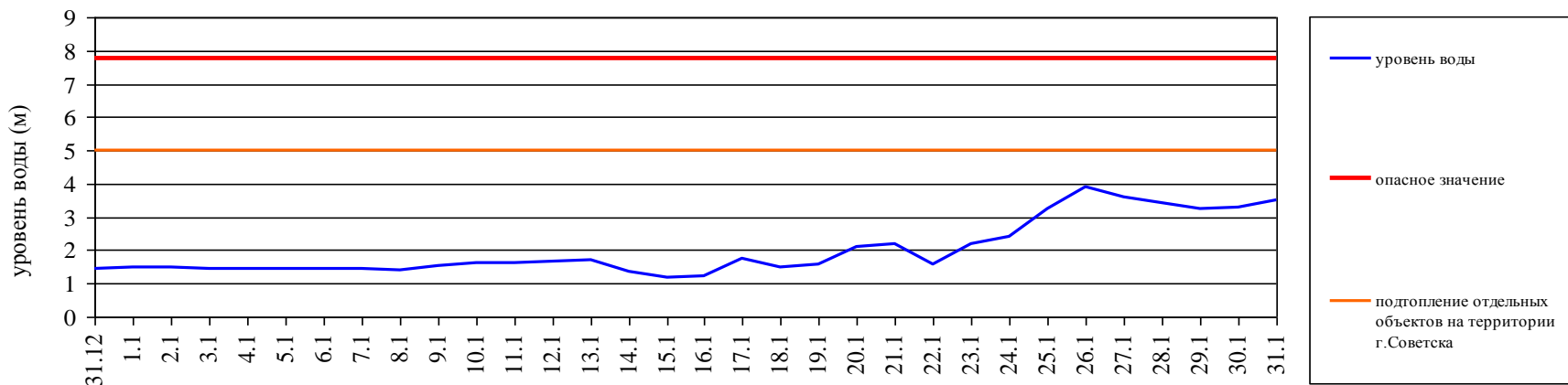
Паводковая обстановка (существенные изменения в режиме рек области):

уровень воды на реках области не приближаются к опасным значениям.

Уровень воды в р. Преголя относительно "0" поста МПК (г. Калининград)



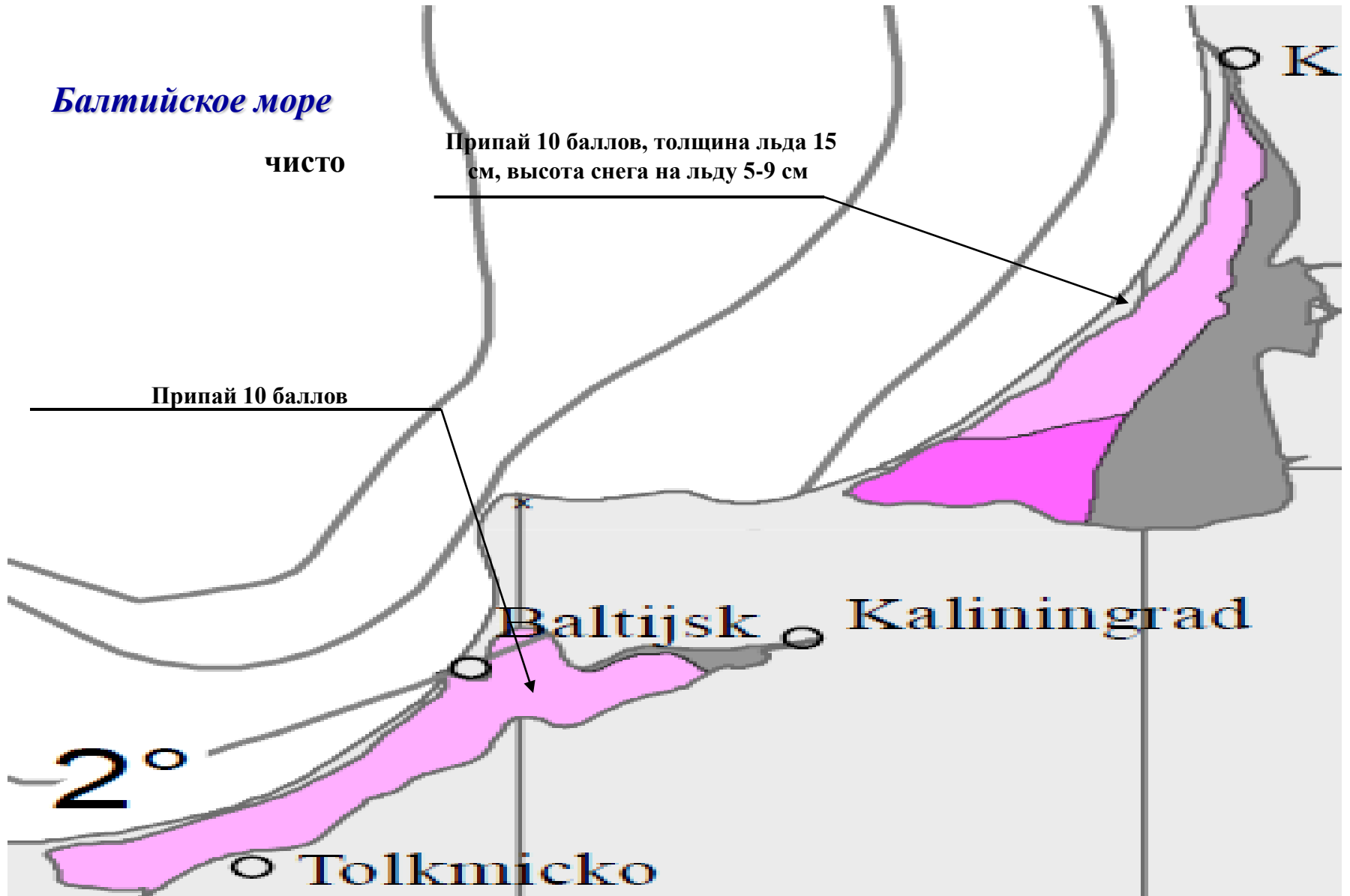
Уровень воды в р. Неман (г. Смалининкай, Литва)



**Характеристики состояния льда,
полученные с пунктов наблюдательной сети Калининградского центра
по гидрометеорологии и мониторингу окружающей среды
за 30 января 2019 г.**

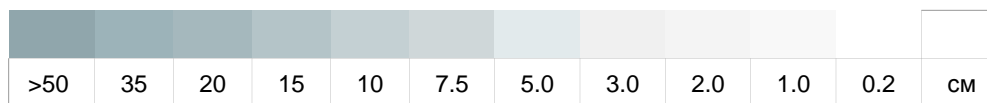
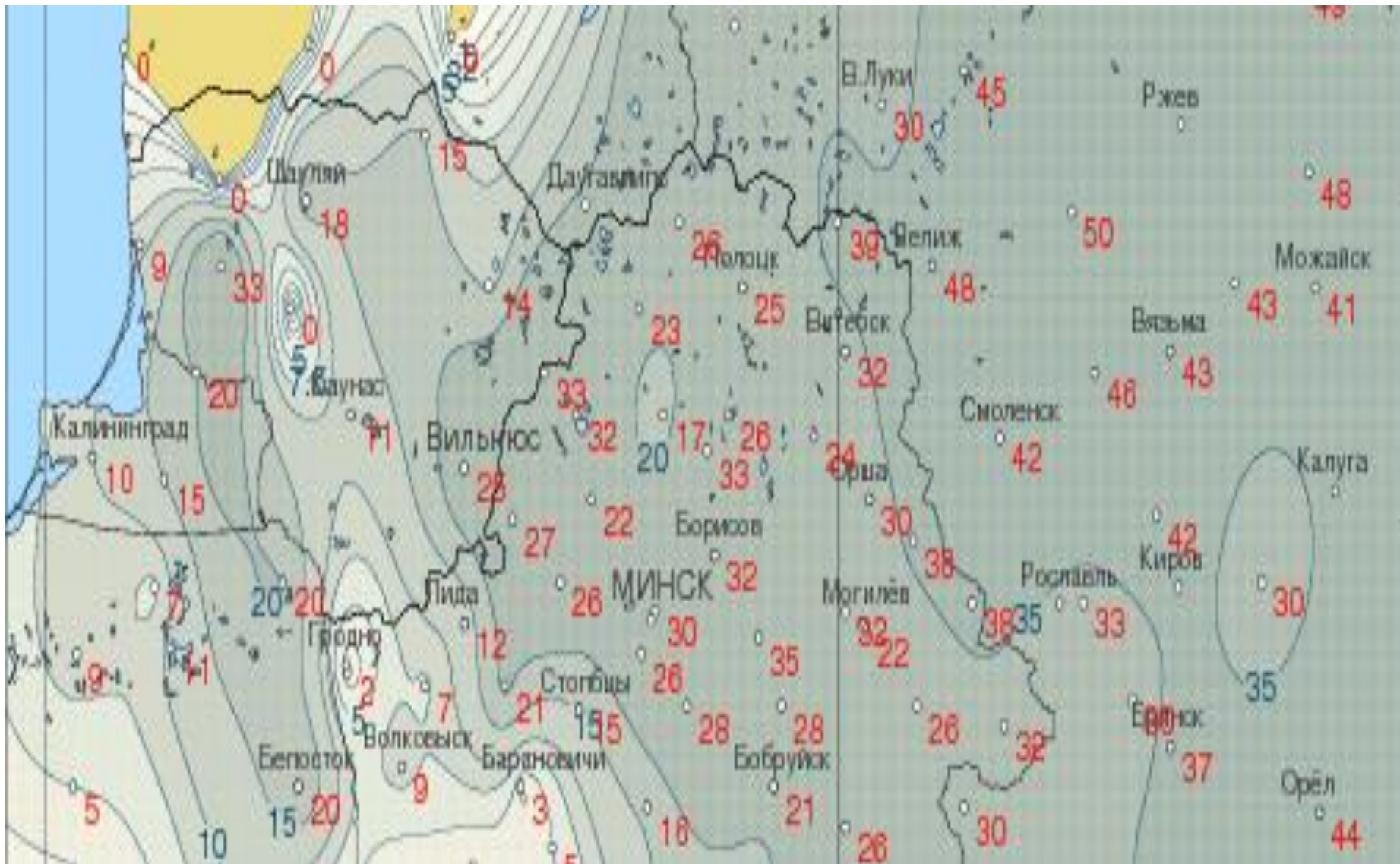
Пункт наблюдения	Ледовые явления
р. Преголя ГП-1 Черняховск	ледостав
р. Преголя ГП-1 Гвардейск	ледостав с полынями
р. Дейма ГП-2 Полесск	ледостав
р. Неман ГП-2 Советск	зажор выше поста
р. Матросовка ГП-1 Мостовое	ледостав
Куршский залив МГП-1 Открытое	припай 10 баллов, толщина льда 14 см, высота снега на льду 10 см
Куршский залив Нида	припай 10 баллов, толщина льда 15 см, высота снега на льду 5-9 см
Куршский залив Венте	припай 10 баллов, толщина льда 18 см, высота снега на льду 5-9 см , торосы 1 балл
Калининградский залив МГП- 1 Мамоново-Краснофлотское	припай 10 баллов
МГП- 1 Балтийск (канал)	дрейфующий лед 1 балл
МГП- 1 Пионерский	чисто

**ЛЕДОВАЯ ОБСТАНОВКА (море и заливы)
на 30 февраля 2018 г.**

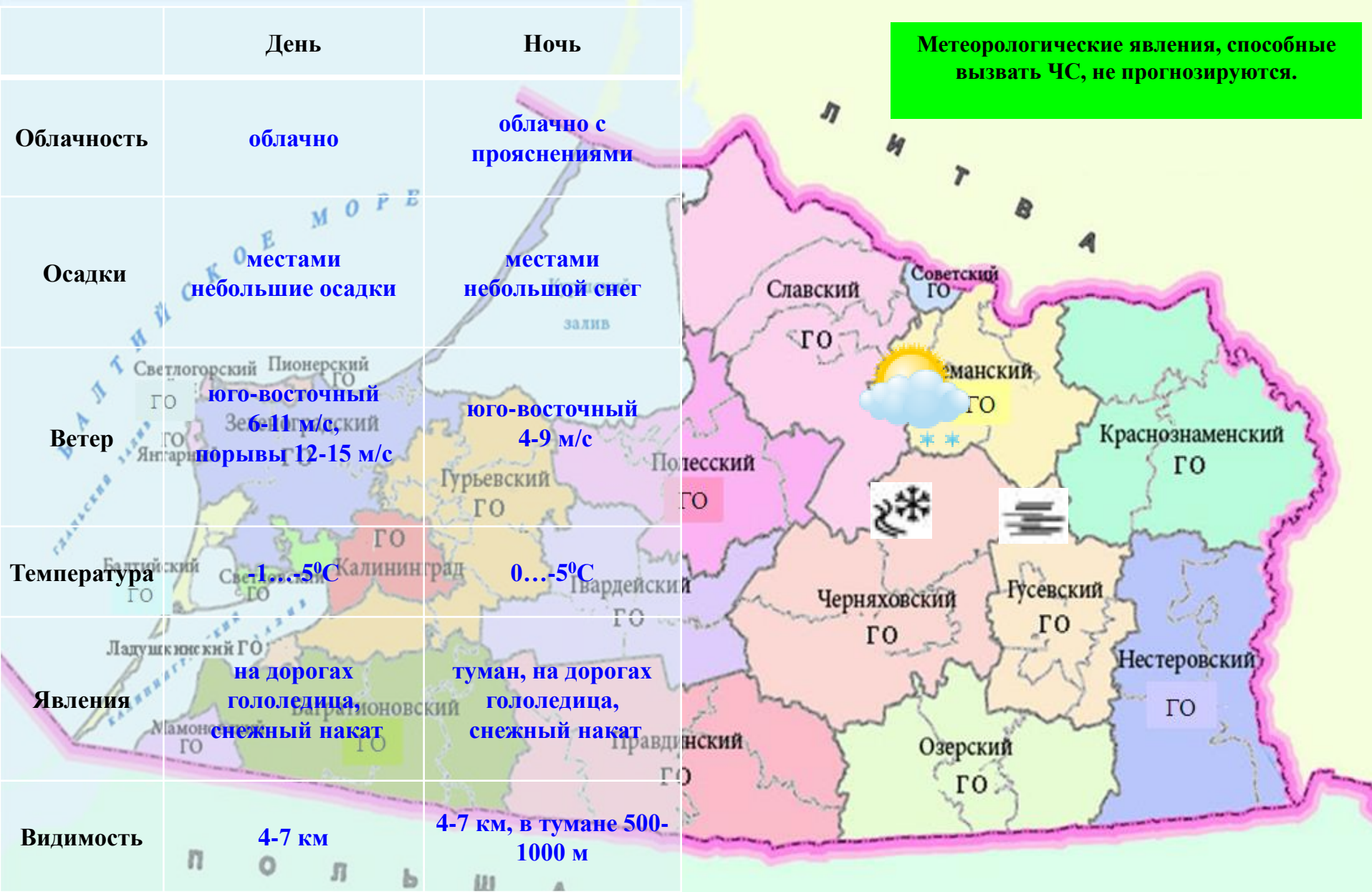


ВЫСОТА СНЕЖНОГО ПОКРОВА

на 8.00 31 января 2019 г.



МЕТЕОРОЛОГИЧЕСКИЙ ПРОГНОЗ ПО ТЕРРИТОРИИ КАЛИНИНГРАДСКОЙ ОБЛАСТИ с 9.00 31 января 2019 г. до 9.00 01 февраля 2019 г.



ДЕТАЛИЗИРОВАННЫЙ МЕТЕОРОЛОГИЧЕСКИЙ ПРОГНОЗ ПО КАЛИНИНГРАДСКОЙ ОБЛАСТИ с 9.00 31 января 2019 г. до 9.00 01 февраля 2019 г.

Условные обозначения



Переменная облачность, без осадков



Облачно, снег



Переменная облачность, небольшой дождь



Переменная облачность, небольшие осадки



Облачно, небольшой дождь



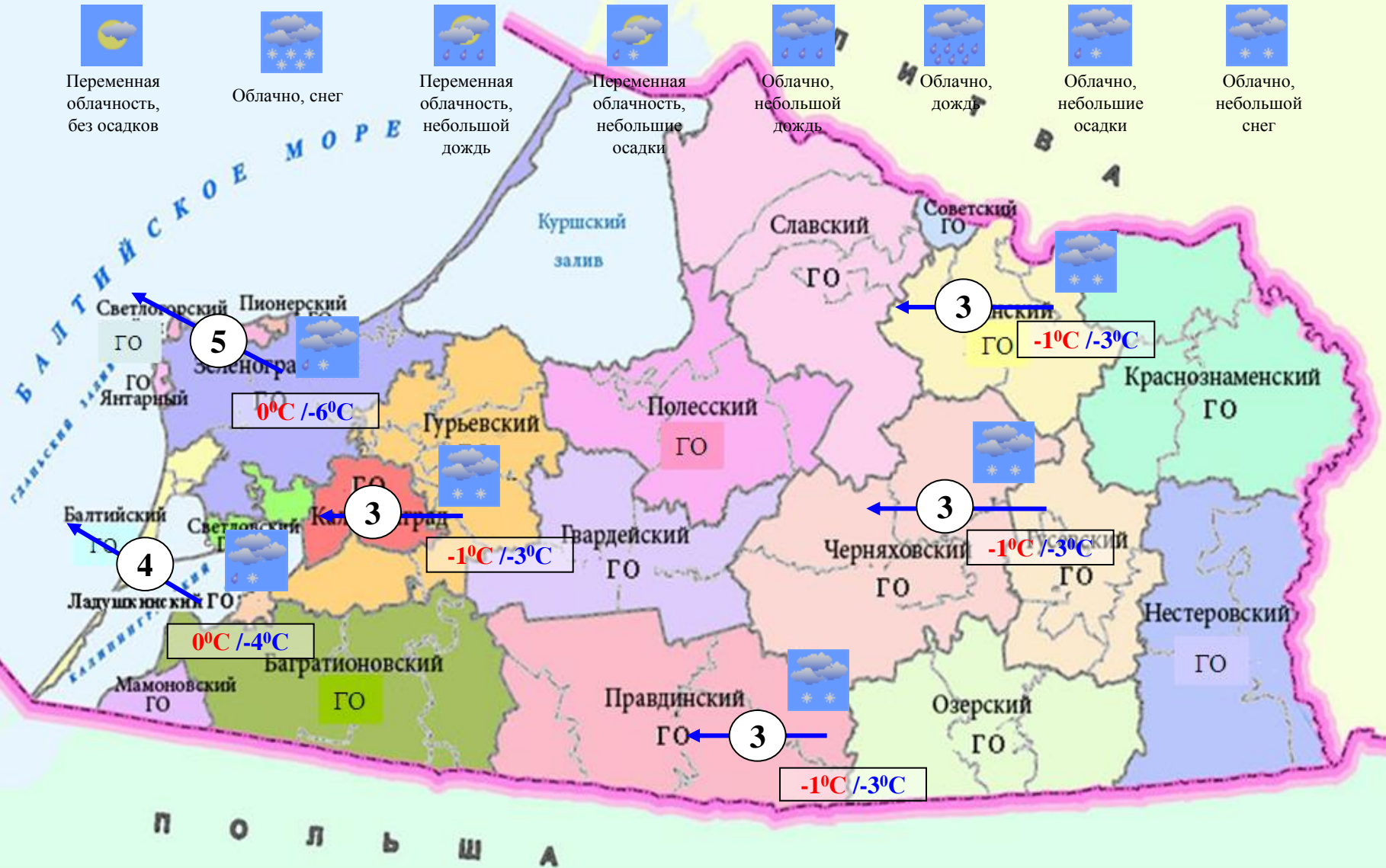
Облачно, дождь



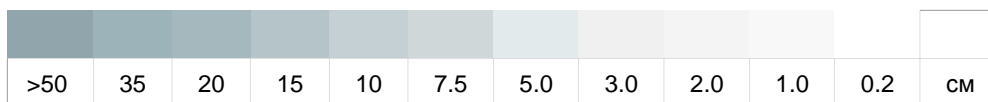
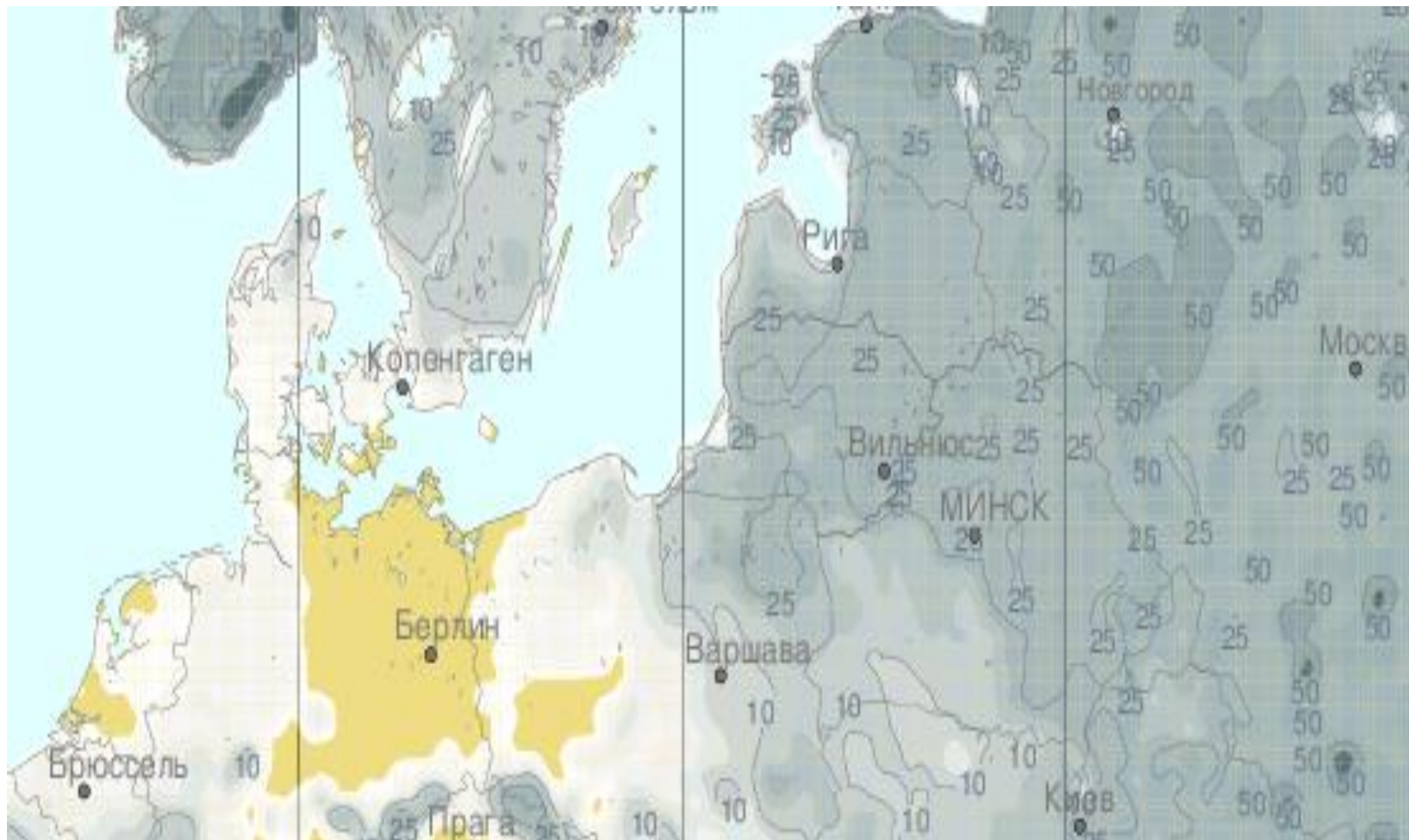
Облачно, небольшие осадки



Облачно, небольшой снег



ВЫСОТА СНЕЖНОГО ПОКРОВА на 20:00 31 января 2019 г. (прогноз)



**РИСКИ ВОЗНИКНОВЕНИЯ ЧС,
СВЯЗАННЫХ С НЕБЛАГОПРИЯТНЫМИ ЯВЛЕНИЯМИ,
НА ТЕРРИТОРИИ КАЛИНИНГРАДСКОЙ ОБЛАСТИ
с 9.00 31 января 2019 г. до 9.00 01 февраля 2019 г.**

