

28 января 2019 г.

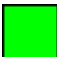



№ 83 - ОМП ЧС

Организациям и учреждениям  
в соответствии с Табелем передачи  
прогностической информации

## ОПЕРАТИВНЫЙ ЕЖЕДНЕВНЫЙ ПРОГНОЗ чрезвычайных ситуаций (ЧС) на территории Калининградской области с 28 января 2019 года по 29 января 2019 года

Подготовлен на основании информации Калининградского ЦГМС, Управления Федеральной службы по надзору в сфере защиты прав потребителей и благополучия человека по Калининградской области, Центрального управления Федеральной службы по экологическому, технологическому и атомному надзору, ИЗМИРАН, Филиала ФГБУ «Администрация морских портов Балтийского моря» в порту Калининград

### ПРЕДУПРЕЖДЕНИЕ об опасных гидрометеорологических явлениях: нет.

 <b>Погода безопасна</b>	 Погода потенциально опасна, возможны неблагоприятные (НЯ) гидрометеорологические явления	 Погода опасна. Имеется вероятность стихийных бедствий, нанесения ущерба	 Погода очень опасна. Имеется вероятность крупных разрушений и катастроф
--	--	---	---

## 1. АНАЛИЗ РИСКА (ОПЕРАТИВНАЯ ИНФОРМАЦИЯ)

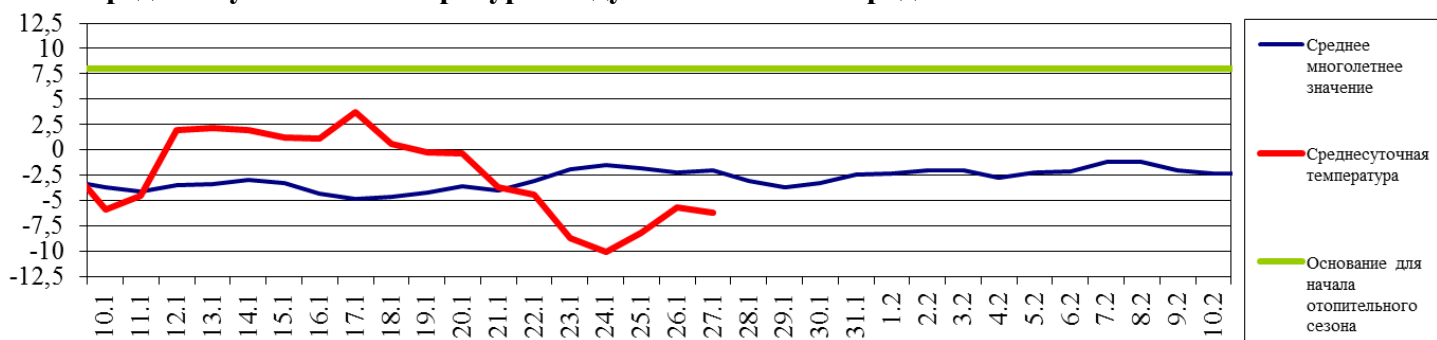
### 1.1. МОНИТОРИНГ

#### 1.1.1. Метеорологический на 06.00 МСК по данным Гидрометцентра России (meteoinfo.ru)

Метеорологические величины	Балтийск	Пионерский	Калининград	Железнодорожный	Черняховск	Советск
Т воздуха, °С	0,2	-1,0	-1,4	-2,3	-3,0	-4,8
Направление ветра	юго-восточный	юго-восточный	юго-восточный	юго-восточный	юго-восточный	юго-восточный
Скорость ветра, м/с	7	4	3	5	4	4
Видимость, км	4	4	4	4	10	10
Осадки за 24 ч., мм	2	3	2	0,8	1	3
Комментарий к погоде	дымка	ливневый дождь со снегом	снег слабый	позёмок слабый	нет	нет

**Вывод: метеорологические явления, способные вызвать ЧС, не наблюдались.**

#### 1.1.2. Средняя суточная температура воздуха в г. Калининград



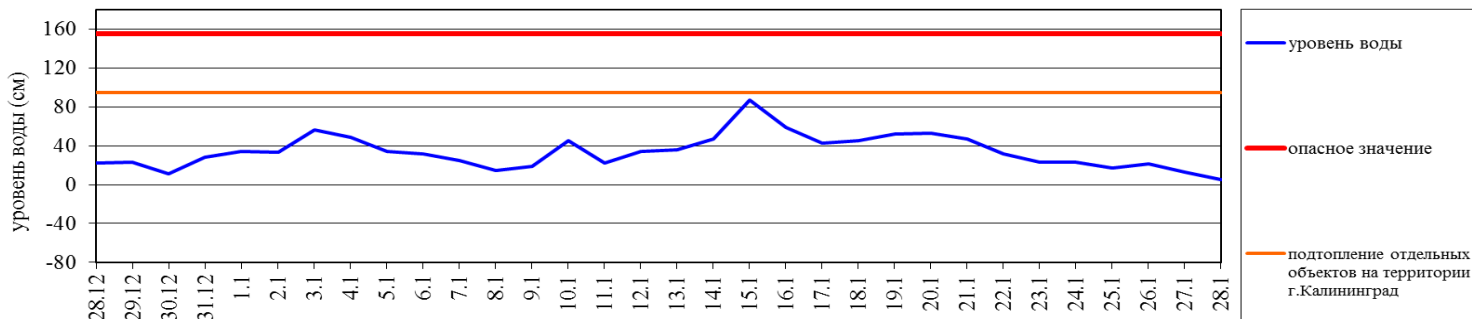
Отопительный период должен начинаться не позднее и заканчиваться не ранее дня, следующего за днем окончания 5-дневного периода, в течение которого соответственно среднесуточная температура наружного воздуха ниже 8°С или среднесуточная температура наружного воздуха выше 8°С. (Постановление Правительства РФ от 06.05.2011 №354 (в ред. Постановления Правительства РФ от 25.12.2015 N 1434) "О предоставлении коммунальных услуг собственникам и пользователям помещений в многоквартирных домах и жилых домов").

### 1.1.3. Гидрологический (информация Калининградского ЦГМС-филиала ФГБУ Северо-Западное УГМС, Администрации Морского порта Калининград).

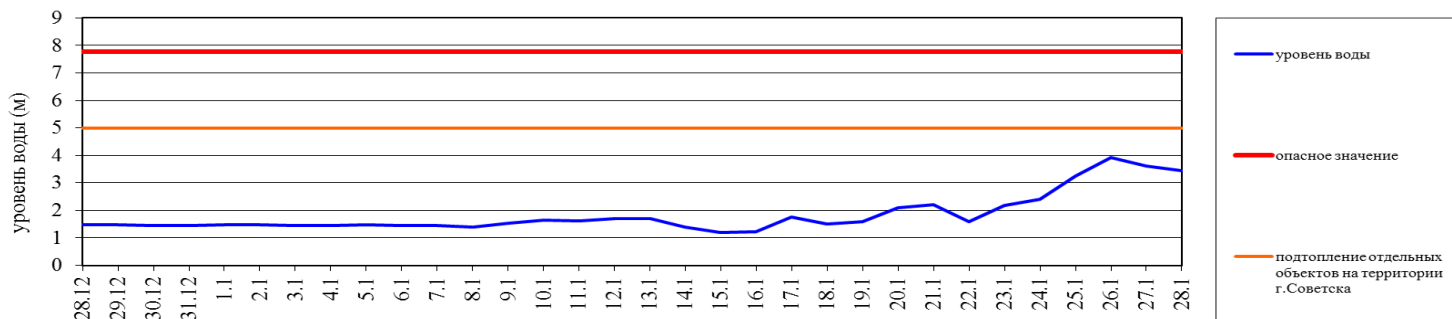
**Паводковая обстановка (существенные изменения в режиме рек области):**

**уровни воды на реках области не приближаются к опасным значениям.**

Уровень воды в р. Преголя относительно "0" поста МПК (г. Калининград)



Уровень воды в р. Неман (г. Смалинкой, Литва)



### Характеристики состояния льда, полученные с пунктов наблюдательной сети Калининградского центра по гидрометеорологии и мониторингу окружающей среды и Литвы за 25 января 2019 г.

Пункт наблюдения	Ледовые явления
Р. Преголя ГП-1 Черняховск	ледостав
Р. Преголя ГП-1 Гвардейск	ледостав с полыньями
Р. Дейма ГП-2 Полесск	ледостав, толщина льда 12 см, высота снега на льду 5 см
Р. Неман ГП-2 Советск	забереги
Р. Матросовка ГП-1 Мостовое	ледостав
Куршский залив МГП-1 Открытое	припай 10 баллов, толщина льда 11 см, высота снега на льду 4 см
Куршский залив Нида	припай 10 баллов, толщина льда 8 см, высота снега на льду 4 см
Куршский залив Венте	припай 10 баллов, толщина льда 14 см, высота снега на льду до 4 см, торосы 1 балл
Калининградский залив МГП- 1 Мамоново-Краснофлотское	припай 10 баллов
МГП- 1 Балтийск (канал)	чисто
МГП- 1 Пионерский	чисто

### 1.1.4. Агрометеорологический

Опасные явления	Место (наблюдательные подразделения КЦГМС)	Срок	Примечания
Переувлажнение почвы	нет	нет	нет
Засуха атмосферная	нет	нет	нет
Заморозки	нет	нет	нет

### 1.1.5. Радиационный

№	Станция мониторинга	Долгота, град.	Широта, град.	Высота, м	Пределы колебания фонового уровня	МЭД гамма-излучения, мкЗв/ч (мкР/ч)
1.	Балтийск	19.88	54.65	4	0,10 – 0,16 мкЗв/ч (10 – 16 мкР/ч)	0,11 (12)
2.	Мамоново	19.93	54.47	28		0,12 (13)
3.	Пионерский	20.15	54.95	39		0,10 (11)
4.	Калининград	20.55	54.72	21		0,12 (13)
5.	Железнодорожный	21.30	54.37	50		0,12 (13)
6.	Черняховск	21.77	54.63	25		0,13 (14)
7.	Советск	21.93	55.08	37		0,10 (11)

**1.1.6. Химический** (постоянно осуществляется собственниками и эксплуатирующими организациями стационарных химически опасных объектов)

**Выбросов (сбросов) в атмосферу, гидросферу, и литосферу АХОВ на территориях химически опасных объектов, в санитарно-защитных и охранных зонах не обнаружено.**

### 1.1.7. Геофизический

<b>Геомагнитная обстановка:</b>	<b>спокойная</b>
<b>Вспышечная активность солнца:</b>	<b>очень низкая</b>



На графике представлен общий поток рентгеновского излучения Солнца, получаемый со спутников серии GOES в режиме реального времени. Солнечные вспышки видны в виде всплесков интенсивности. Во время мощных вспышек происходят нарушения радиосвязи в ВЧ диапазоне на дневной стороне Земли.

### 1.1.8. Эпидемиологический, эпизоотический и фитосанитарный

<b>Эпидемиологическая обстановка:</b>	<b>благополучная</b>
<b>Эпизоотическая обстановка:</b>	<b>благополучная</b>
<b>Фитосанитарная обстановка:</b>	<b>благополучная</b>

### 1.1.9. Техногенных и природных ЧС, аварий и инцидентов, близких по параметрам к ЧС

Характер	Место	Дата	Описание
нет	нет	нет	нет

## 1.2. ПРОГНОСТИЧЕСКАЯ ИНФОРМАЦИЯ

### 1.2.1. Прогноз метеорологических условий по территории Калининградской области на сутки и последующие двое суток - (информация Калининградского ЦГМС)

Дата	28.01.2019	29.01.2019		30.01.2019
Время	09.00-21.00	21.00-09.00	09.00-21.00	21.00-09.00
Облачность	облачно с прояснениями	облачно с прояснениями	облачно с прояснениями	переменная облачность
Осадки	временами небольшие осадки (в основном снег и мокрый снег)	временами осадки	небольшие осадки	местами небольшой снег
Ветер	юго-восточный, южный 5-10 м/с	южный, юго-западный 4-9 м/с	южный, юго-западный 4-9 м/с	южный, юго-восточный 5-10 м/с
Температура	-2...+2 <sup>0</sup> С	-3...+1 <sup>0</sup> С	0...+2 <sup>0</sup> С	0...-5 <sup>0</sup> С
Явления	на дорогах местами снежный накат, гололедица	на дорогах снежный накат, местами гололедица, местами налипание мокрого снега на провода	на дорогах снежный накат, местами гололедица	на дорогах местами снежный накат, гололедица
Видимость	4-6 км, в осадках 2-4 км	4-6 км, в осадках 1-2 км	4-6 км	4-6 км
Выводы	<b>Метеорологические явления, способные вызвать ЧС, не прогнозируются.</b>			

### 1.2.2. Вспомогательный прогноз метеорологических условий по пунктам Калининградской области на сутки (информация Гидрометцентра России)

Метеорологические величины	Пункты наблюдения					
	Балтийск	Пионерский	Калининград	Железнодорожный	Черняховск	Советск
Т воздуха днем/ночью, °С	2/0	1/-1	1/-1	1/-1	0/-2	-2/-3
Осадки, мм	0,1	0,2	0,2	1,4	1,0	0,3
Направление ветра	южный	южный	юго-восточный	южный	южный	юго-восточный
Скорость ветра м/с	6	6	5	5	4	4
Комментарий к прогнозу погоды	переменная облачность, небольшие осадки	переменная облачность, небольшие осадки	переменная облачность, небольшие осадки	переменная облачность, небольшие осадки	переменная облачность, небольшие осадки	переменная облачность, небольшие осадки

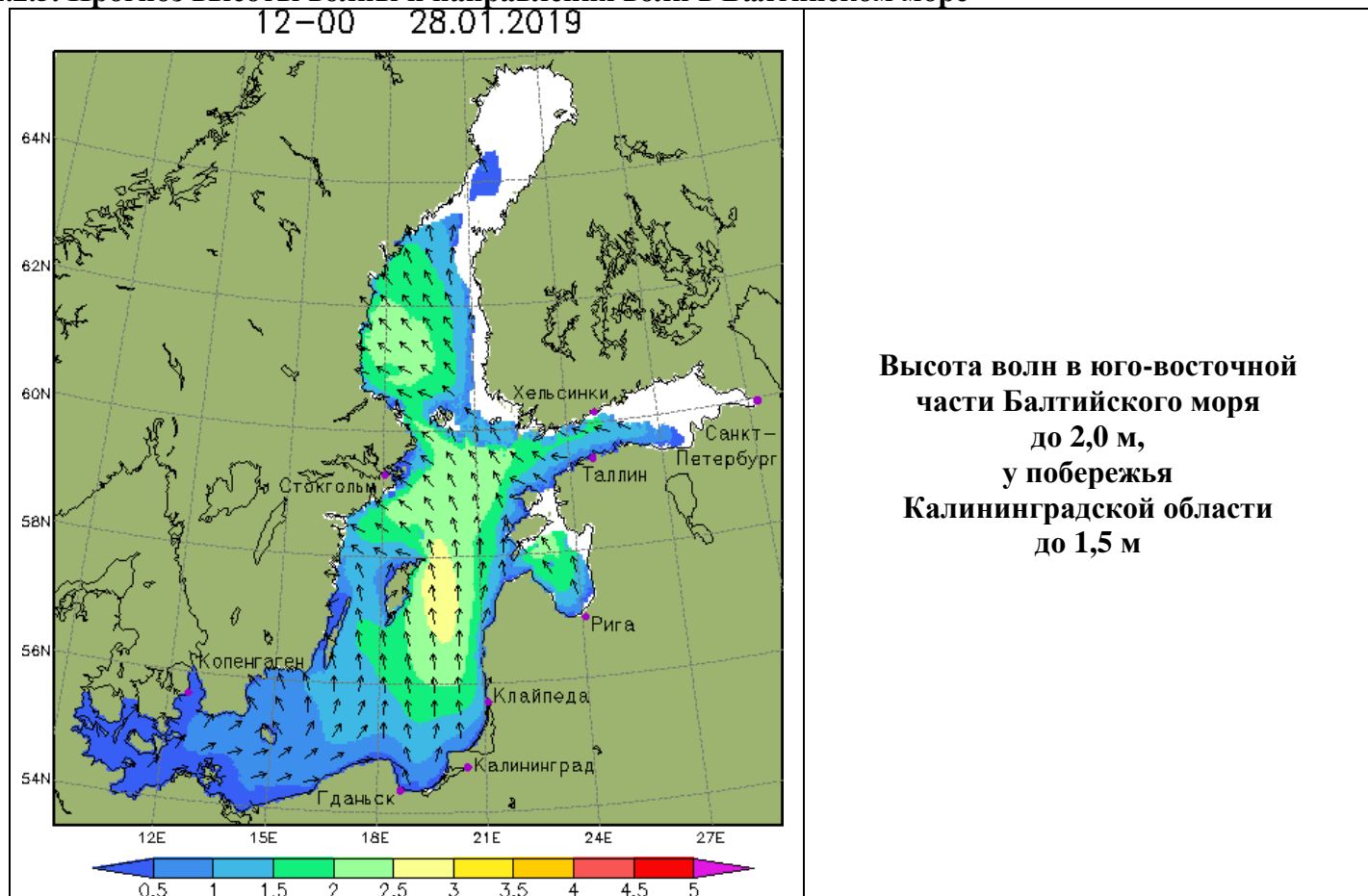
### 1.2.3. Агрометеорологический прогноз:

В течение суток опасные агрометеорологические явления не прогнозируются.

### 1.2.4. Прогноз космической погоды:

Вспышечная активность ожидается очень низкая. Геомагнитное поле возможно неустойчивое. Радиационная обстановка – невозмущенная. Возможны ухудшение условий КВ-радиосвязи в отдельные часы суток.

### 1.2.5. Прогноз высоты волны и направления волн в Балтийском море



### 1.2.6. Прогноз природных опасностей на территории Европы



**Угрозы природного характера на территории Европы, способные вызвать ЧС, на территории Калининградской области отсутствуют.**

## **2. ОЦЕНКА РИСКА**

### **2.1. ПРОГНОЗ ЧРЕЗВЫЧАЙНЫХ СИТУАЦИЙ**

#### **2.1.1. Природные чрезвычайные ситуации**

Возможные ЧС:

(на основании анализа данных многолетних наблюдений, краткосрочного метеопрогноза, с учетом возможных природных опасностей на территории европейских стран)

**не прогнозируются.**

#### **2.1.2. Техногенные чрезвычайные ситуации**

Возможные ЧС:

(на основании анализа данных многолетних наблюдений)

**локального характера, обусловленные:  
- авариями на автодорогах (0,004)**

#### **2.1.3. Биолого-социальные чрезвычайные ситуации**

Возможные ЧС:

(на основании данных многолетних наблюдений и анализа эпидемиологической, эпизоотической и фитосанитарной обстановки)

**не прогнозируются**

Дежурный по отделу  
Начальник отдела

Почивалов А.О.  
Герасимов В.К.