

26 ноября 2018 г.

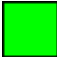
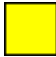


№1064 - ОМП ЧС

Организациям и учреждениям  
 в соответствии с Табелем передачи  
 прогностической информации

## ОПЕРАТИВНЫЙ ЕЖЕДНЕВНЫЙ ПРОГНОЗ чрезвычайных ситуаций (ЧС) на территории Калининградской области с 26 ноября 2018 года по 27 ноября 2018 года

Подготовлен на основании информации Калининградского ЦГМС, Управления Федеральной службы по надзору  
 в сфере защиты прав потребителей и благополучия человека по Калининградской области, Центрального управления  
 Федеральной службы по экологическому, технологическому и атомному надзору, ИЗМИРАН, Филиала ФГБУ  
 «Администрация морских портов Балтийского моря» в порту Калининград

**ПРЕДУПРЕЖДЕНИЕ**  
**об опасных гидрометеорологических явлениях: нет.**  
**Туман и гололедица могут затруднить движение автотранспорта и увеличить  
 вероятность дорожно-транспортных происшествий.**

	Погода безопасна		Погода потенциально опасна, возможны неблагоприятные (НЯ) гидрометеорологические явления
			

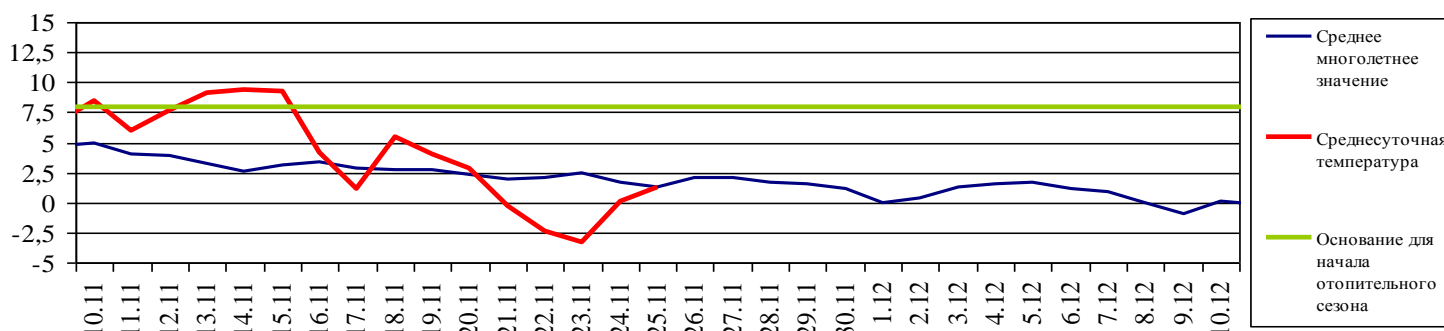
### 1. АНАЛИЗ РИСКА (ОПЕРАТИВНАЯ ИНФОРМАЦИЯ) 1.1. МОНИТОРИНГ

1.1.1. Метеорологический на 06.00 МСК по данным Гидрометцентра России (meteoinfo.ru)

Метеорологические величины	Балтийск	Пионерский	Калининград	Железнодорожный	Черняховск	Советск
Т воздуха, °С	-2,9	-3,3	-4,3	-4,1	-3,9	-3,4
Направление ветра	восточный	южный	восточный	северный	штиль	северо-западный
Скорость ветра, м/с	2	1	1	2	0	1
Видимость, км	10	4	4	10	10	20
Осадки за 24 ч., мм	4,0	4,0	1,0	0	0,2	0
Комментарий к погоде	нет	дымка	дымка	нет	нет	нет

**Вывод: метеорологические явления, способные вызвать ЧС, не наблюдались.**

1.1.2. Средняя суточная температура воздуха в г. Калининград



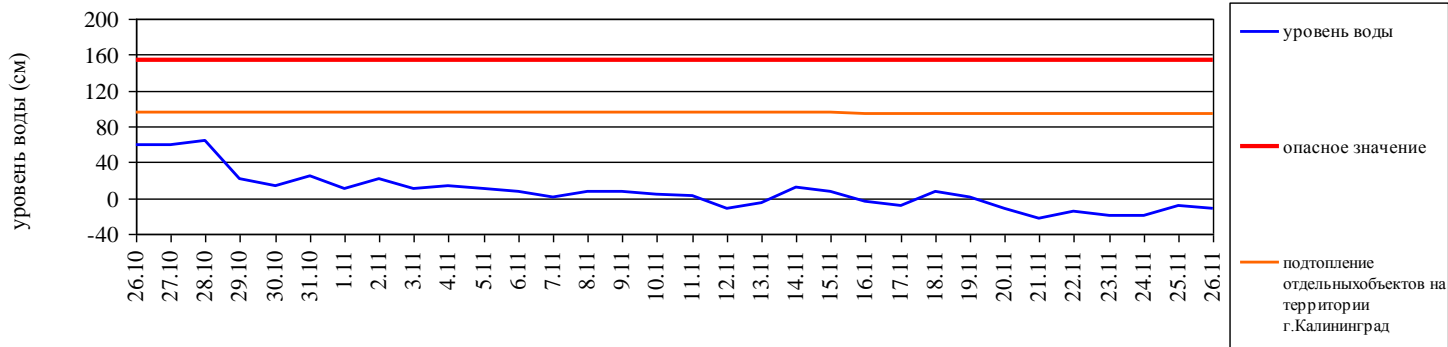
Отопительный период должен начинаться не позднее и заканчиваться не ранее дня, следующего за днем окончания 5-дневного периода, в течение которого соответственно среднесуточная температура наружного воздуха ниже 8°С или среднесуточная температура наружного воздуха выше 8°С. (Постановление Правительства РФ от 06.05.2011 №354 (в ред. Постановления Правительства РФ от 25.12.2015 N 1434) "О предоставлении коммунальных услуг собственникам и пользователям помещений в многоквартирных домах и жилых домов").

### 1.1.3. Гидрологический (информация Калининградского ЦГМС-филиала ФГБУ Северо-Западное УГМС, Администрации Морского порта Калининград).

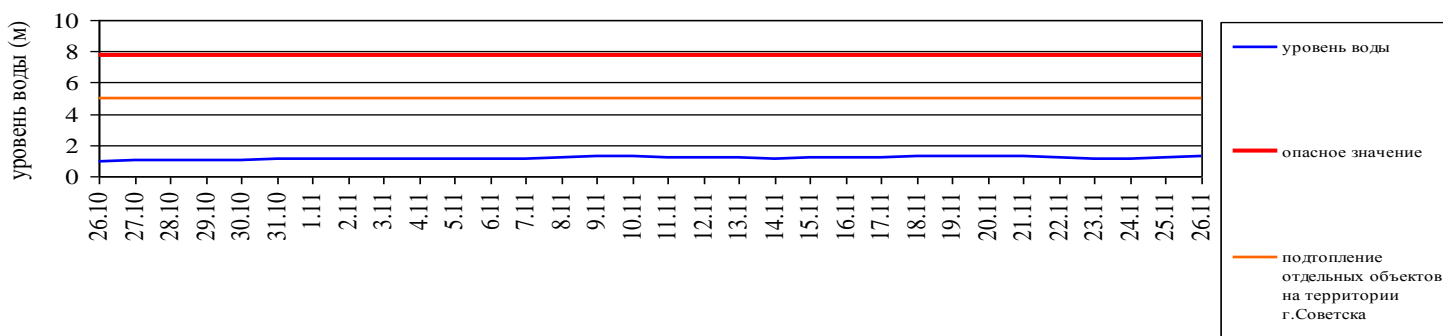
**Паводковая обстановка (существенные изменения в режиме рек области):**

**уровни воды на реках области не приближаются к опасным значениям.**

Уровень воды в р. Преголя относительно "0" поста МПК (г. Калининград)



Уровень воды в р. Неман (г. Смалнинкай, Литва)



### 1.1.4. Агрометеорологический

Опасные явления	Место (наблюдательные подразделения КЦГМС)	Срок	Примечания
Переувлажнение почвы	нет	нет	нет
Засуха атмосферная	нет	нет	нет
Заморозки	нет	нет	нет

### 1.1.5. Радиационный

№	Станция мониторинга	Долгота, град.	Широта, град.	Высота, м	Пределы колебания фонового уровня	МЭД гамма-излучения, мкЗв/ч (мкР/ч)
1.	Балтийск	19.88	54.65	4	0,10 – 0,16 мкЗв/ч (10 – 16 мкР/ч)	0,10 (11)
2.	Мамоново	19.93	54.47	28		0,10 (10)
3.	Пионерский	20.15	54.95	39		0,11 (12)
4.	Калининград	20.55	54.72	21		0,10 (10)
5.	Железнодорожный	21.30	54.37	50		0,12 (13)
6.	Черняховск	21.77	54.63	25		0,10 (11)
7.	Советск	21.93	55.08	37		0,13 (14)

**1.1.6. Химический (постоянно осуществляется собственниками и эксплуатирующими организациями стационарных химически опасных объектов)**

**Выбросов (сбросов) в атмосферу, гидросферу, и литосферу АХОВ на территориях химически опасных объектов, в санитарно-защитных и охранных зонах не обнаружено.**

### 1.1.7. Геофизический

<b>Геомагнитная обстановка:</b>	<b>спокойная</b>
<b>Вспышечная активность солнца:</b>	<b>очень низкая</b>



На графике представлен общий поток рентгеновского излучения Солнца, получаемый со спутников серии GOES в режиме реального времени. Солнечные вспышки видны в виде всплесков интенсивности. Во время мощных вспышек происходят нарушения радиосвязи в ВЧ диапазоне на дневной стороне Земли.

### 1.1.8. Эпидемиологический, эпизоотический и фитосанитарный

<b>Эпидемиологическая обстановка:</b>	<b>благополучная</b>
<b>Эпизоотическая обстановка:</b>	<b>благополучная</b>
<b>Фитосанитарная обстановка:</b>	<b>благополучная</b>

### 1.1.9. Техногенных и природных ЧС, аварий и инцидентов, близких по параметрам к ЧС

Характер	Место	Дата	Описание
нет	нет	нет	нет

## 1.2. ПРОГНОСТИЧЕСКАЯ ИНФОРМАЦИЯ

1.2.1. Прогноз метеорологических условий по территории Калининградской области на сутки и последующие двое суток - (информация Калининградского ЦГМС)

Дата	26.11.2018	27.11.2018		28.11.2018
Время	09.00-21.00	21.00-09.00	09.00-21.00	21.00-09.00
Облачность	облачно с прояснениями	облачно с прояснениями	облачно с прояснениями	переменная облачность
Осадки	без осадков	местами небольшие осадки	местами небольшие осадки	без существенных осадков
Ветер	переменных направлений 3-6 м/с	северо-западный, северный 4-9 м/с	северо-западный, северный 4-9 м/с	неустойчивый слабый
Температура	0...+3 <sup>0</sup> С	-3...+2 <sup>0</sup> С	+1...+5 <sup>0</sup> С	-1...-6 <sup>0</sup> С
Явления	местами туман, на дорогах местами гололедица	на дорогах местами гололедица	на дорогах местами гололедица	местами туман, на дорогах местами слабая гололедица
Видимость	4-6 км, в тумане 500-1000 м	4-6 км	4-6 км	4-6 км, в тумане 500-1000 м
Выводы	<b>Метеорологические явления, способные вызвать ЧС, не прогнозируются. Туман и гололедица могут затруднить движение автотранспорта и увеличить вероятность дорожно - транспортных происшествий.</b>			

### 1.2.2. Вспомогательный прогноз метеорологических условий по пунктам Калининградской области на сутки (информация Гидрометцентра России)

Метеорологические величины	Пункты наблюдения					
	Балтийск	Пионерский	Калининград	Железнодорожный	Черняховск	Советск
Т воздуха днем/ночью, °С	2/1	2/0	0/-2	0/-3	-1/-3	-1/-3
Осадки, мм	0	0	0	0	0	0
Направление ветра	северо-западный	западный	западный	западный	западный	юго-западный
Скорость ветра м/с	2	3	2	1	2	2
Комментарий к прогнозу погоды	переменная облачность, без осадков	переменная облачность, без осадков	переменная облачность, без осадков	переменная облачность, без осадков	переменная облачность, без осадков	переменная облачность, без осадков

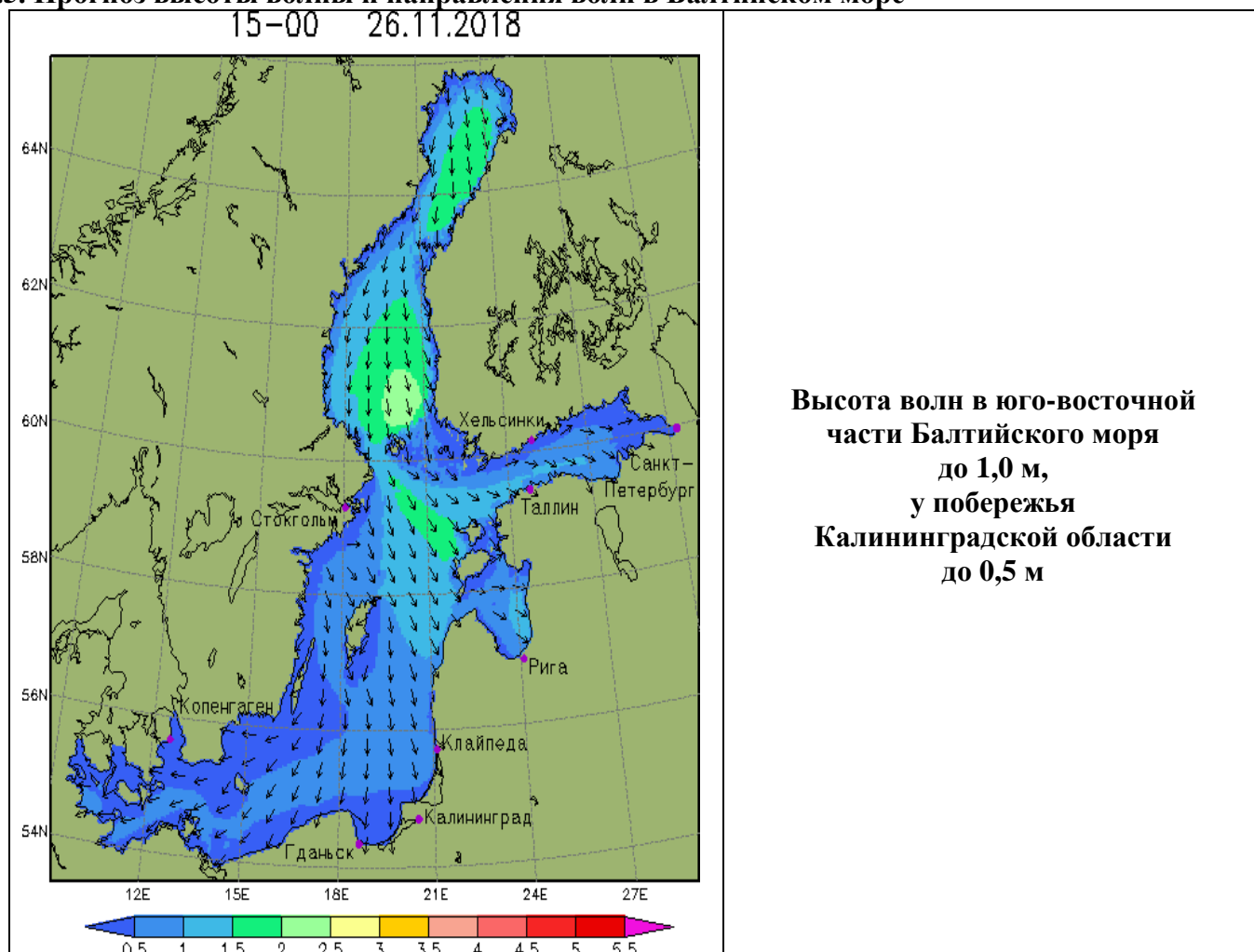
### 1.2.3. Агрометеорологический прогноз:

В течение суток опасные агрометеорологические явления не прогнозируются.

### 1.2.4. Прогноз космической погоды:

Вспышечная активность ожидается очень низкая. Геомагнитное поле спокойное. Радиационная обстановка – невозмущенная. Возможны ухудшение условий КВ-радиосвязи в отдельные часы суток.

### 1.2.5. Прогноз высоты волн и направления волн в Балтийском море



## 1.2.6. Прогноз природных опасностей на территории Европы



Угрозы природного характера на территории Европы, способные вызвать ЧС на территории Калининградской области, отсутствуют. Туман и гололедица могут затруднить движение автотранспорта и увеличить вероятность дорожно - транспортных происшествий.

## 2. ОЦЕНКА РИСКА

### 2.1. ПРОГНОЗ ЧРЕЗВЫЧАЙНЫХ СИТУАЦИЙ

#### 2.1.1. Природные чрезвычайные ситуации

Возможные ЧС:

(на основании анализа данных многолетних наблюдений, краткосрочного метеопрогноза, с учетом возможных природных опасностей на территории европейских стран)

**не прогнозируются. Туман и гололедица могут затруднить движение автотранспорта и увеличить вероятность дорожно - транспортных происшествий.**

#### 2.1.2. Техногенные чрезвычайные ситуации

Возможные ЧС:

(на основании анализа данных многолетних наблюдений)

**локального характера, обусловленные:**  
 - авариями на автодорогах (0,003)  
 - авариями на судах (0,002)  
 - авариями на коммунальных системах жизнеобеспечения (0,003)

#### 2.1.3. Биолого-социальные чрезвычайные ситуации

Возможные ЧС:

(на основании данных многолетних наблюдений и анализа эпидемиологической, эпизоотической и фитосанитарной обстановки)

**не прогнозируются**