

Государственное бюджетное учреждение Калининградской области  
«Отряд государственной противопожарной службы и обеспечения мероприятий гражданской обороны»  
**ОТДЕЛ МОНИТОРИНГА И ПРОГНОЗИРОВАНИЯ ЧРЕЗВЫЧАЙНЫХ СИТУАЦИЙ**  
**Centre of monitoring and forecasting of extreme situations**

*236003 г. Калининград, Московский пр-т, 188*  
*тел., факс (4012) 311-288; E-mail: [tcmp\\_klg@mail.ru](mailto:tcmp_klg@mail.ru)*

30 июля 2018 года

№ 667 – ОМП ЧС

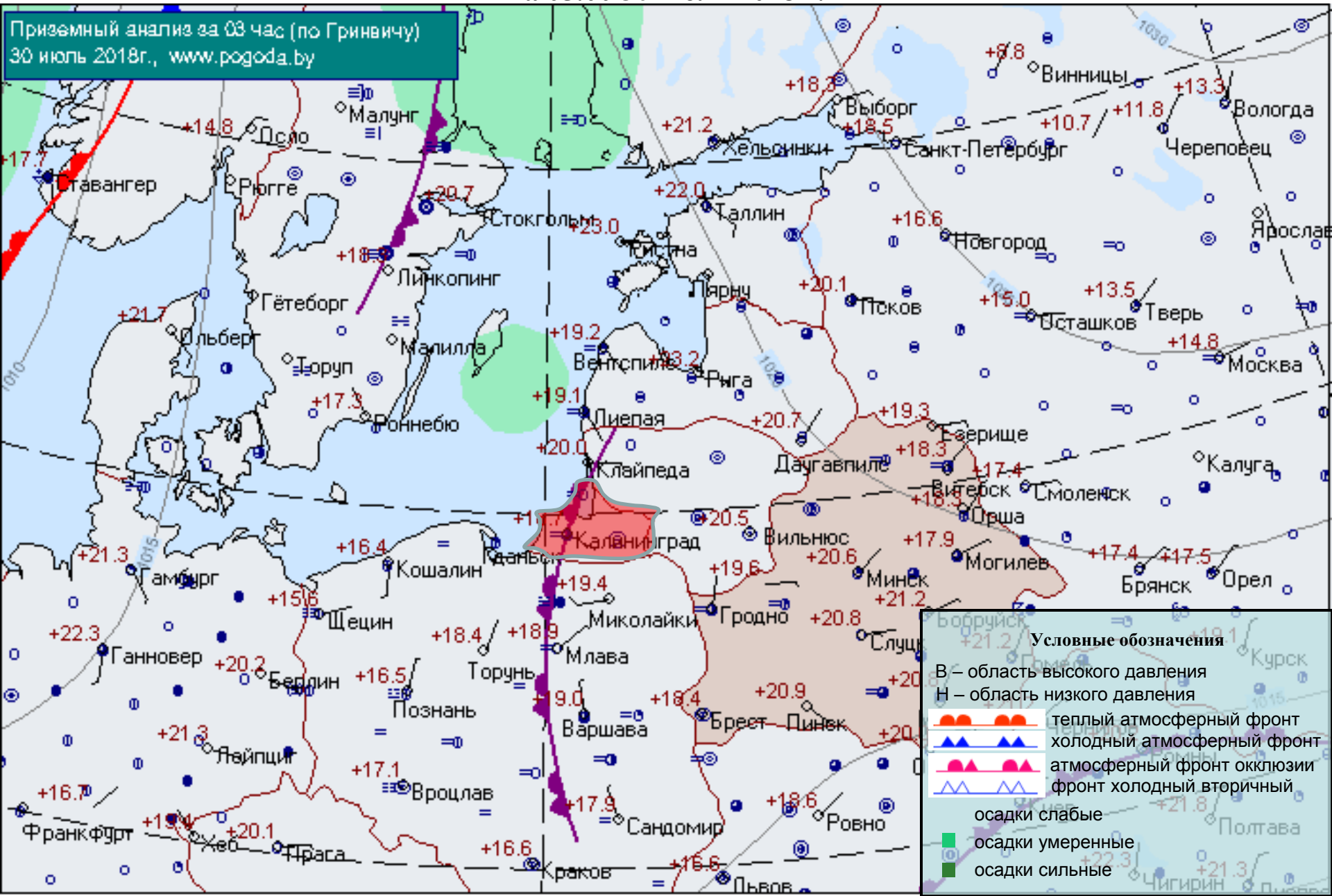
**ОПЕРАТИВНЫЙ ЕЖЕДНЕВНЫЙ ПРОГНОЗ**  
**чрезвычайных ситуаций с 30 июля 2018 года по 31 июля 2018 года**  
**(графический вариант)**

Дежурный ОМП ЧС

А. О. Почивалов

# СИНОПТИЧЕСКИЕ ПРОЦЕССЫ, ОБУСЛАВЛИВАЮЩИЕ МЕТЕОУСЛОВИЯ НА ТЕРРИТОРИИ КАЛИНИНГРАДСКОЙ ОБЛАСТИ

на 05.00 30 июля 2018 г.



# ГИДРОЛОГИЧЕСКИЙ МОНИТОРИНГ

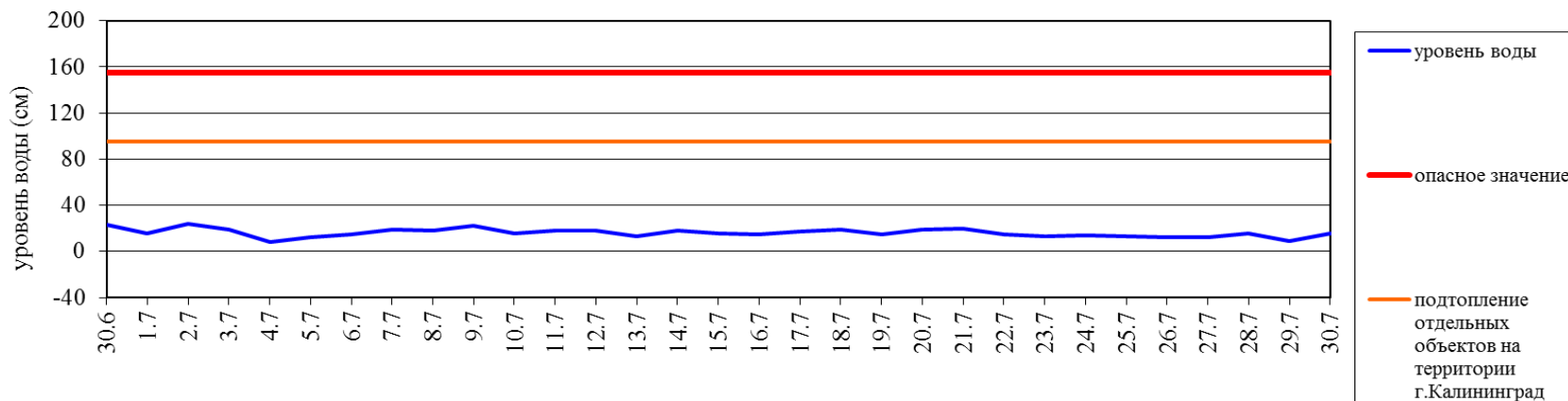
(информация Калининградского ЦГМС, Администрации Морского порта Калининград)

на 8.00 30 июля 2018 г.

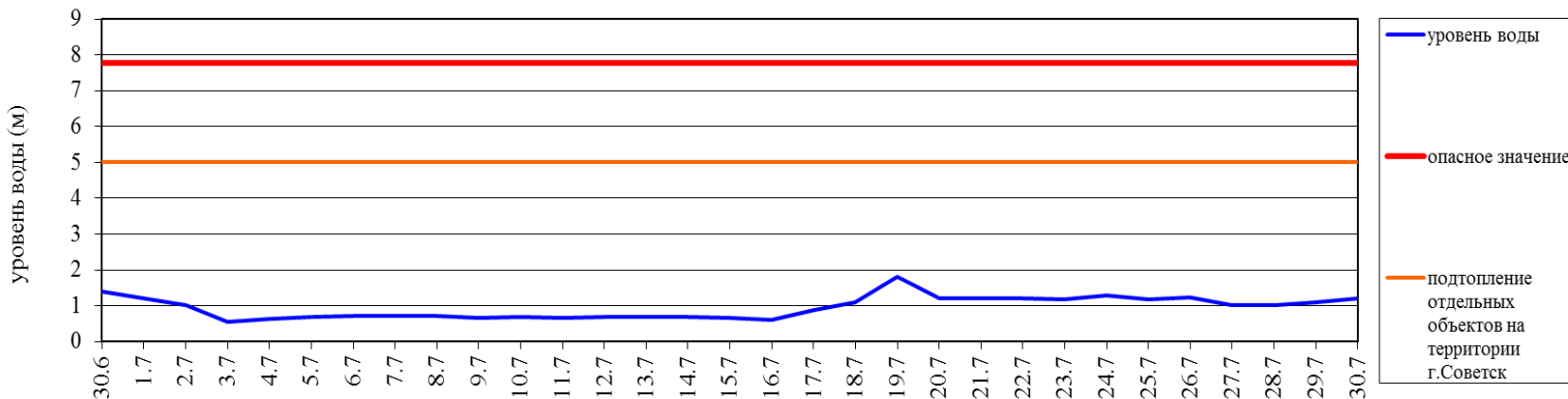
Паводковая обстановка (существенные изменения в режиме рек области):

уровни воды на реках области не приближаются к опасным значениям.

Уровень воды в р. Преголя относительно "0" поста МПК (г. Калининград)



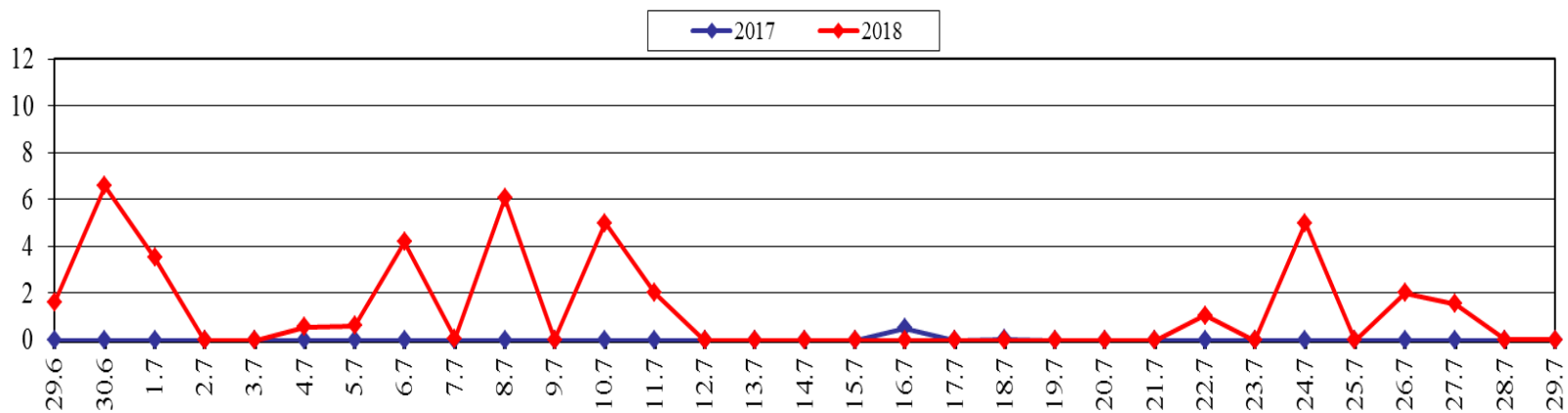
Уровень воды в р. Неман (г. Смалининкай, Литва)



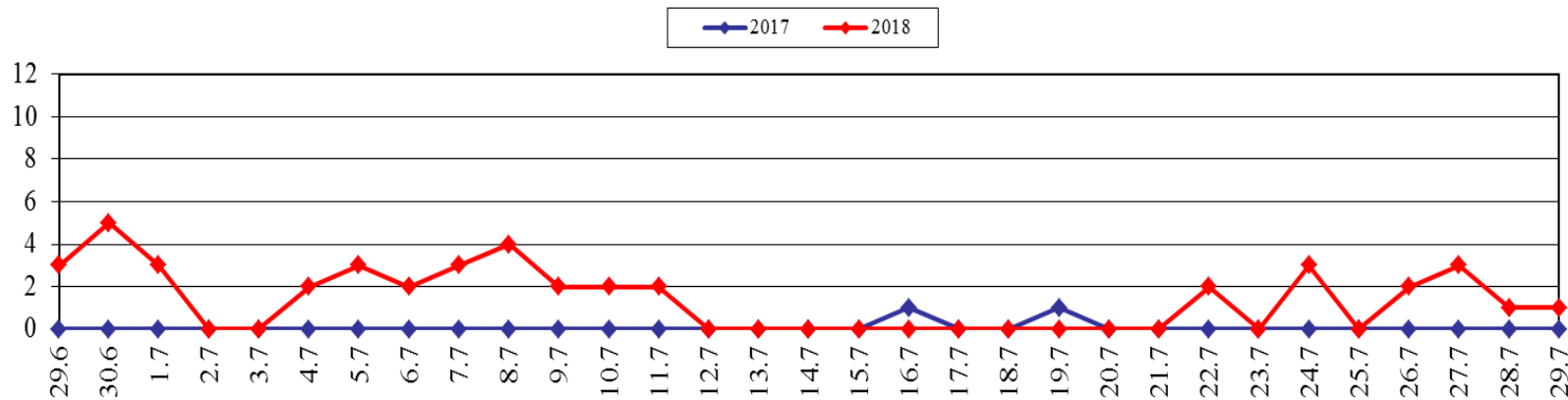
# МОНИТОРИНГ ЛЕСОПОЖАРНОЙ ОБСТАНОВКИ на 29 июля 2018 г.

	За сутки	Всего в 2018 году
Количество природных пожаров:	<b>1</b>	<b>1191</b>
в том числе ландшафтных пожаров:	<b>1</b>	<b>1179</b>
в том числе лесных пожаров:	<b>0</b>	<b>12</b>
Действующие лесные пожары	<b>нет</b>	

Площадь ландшафтных пожаров, га (2017, 2018 гг., июнь - июль)



Количество ландшафтных пожаров (2017, 2018 гг., июнь - июль)



# МЕТЕОРОЛОГИЧЕСКИЙ ПРОГНОЗ ПО ТЕРРИТОРИИ КАЛИНИНГРАДСКОЙ ОБЛАСТИ с 9.00 30 июля 2018 г. до 9.00 31 июля 2018 г.

**Штормовое предупреждение ОЯ № 2:**  
По Калининградской области в период 29.07-02.08.2018 г. ожидается аномально-жаркая погода. Среднесуточная температура воздуха ожидается выше климатической нормы на 7-8 градусов.

	День	Ночь
<b>Облачность</b>	переменная облачность	переменная облачность
<b>Осадки</b>	местами кратковременный дождь	местами небольшой кратковременный дождь
<b>Ветер</b>	восточный 3-8 м/с, при грозе 10-13 м/с	восточный, юго-восточный 3-8 м/с
<b>Температура</b>	+25... +30°C	+18... +22°C
<b>Явления</b>	гроза	нет
<b>Видимость</b>	4-7 км	4-6 км



П О Л Ь Ш А

# ДЕТАЛИЗИРОВАННЫЙ МЕТЕОРОЛОГИЧЕСКИЙ ПРОГНОЗ ПО КАЛИНИНГРАДСКОЙ ОБЛАСТИ с 9.00 30 июля 2018 г. до 9.00 31 июля 2018 г.

## Условные обозначения



Переменная облачность, без осадков



Облачно, снег



Переменная облачность, небольшой дождь



Переменная облачность, небольшие осадки



Облачно, небольшой дождь



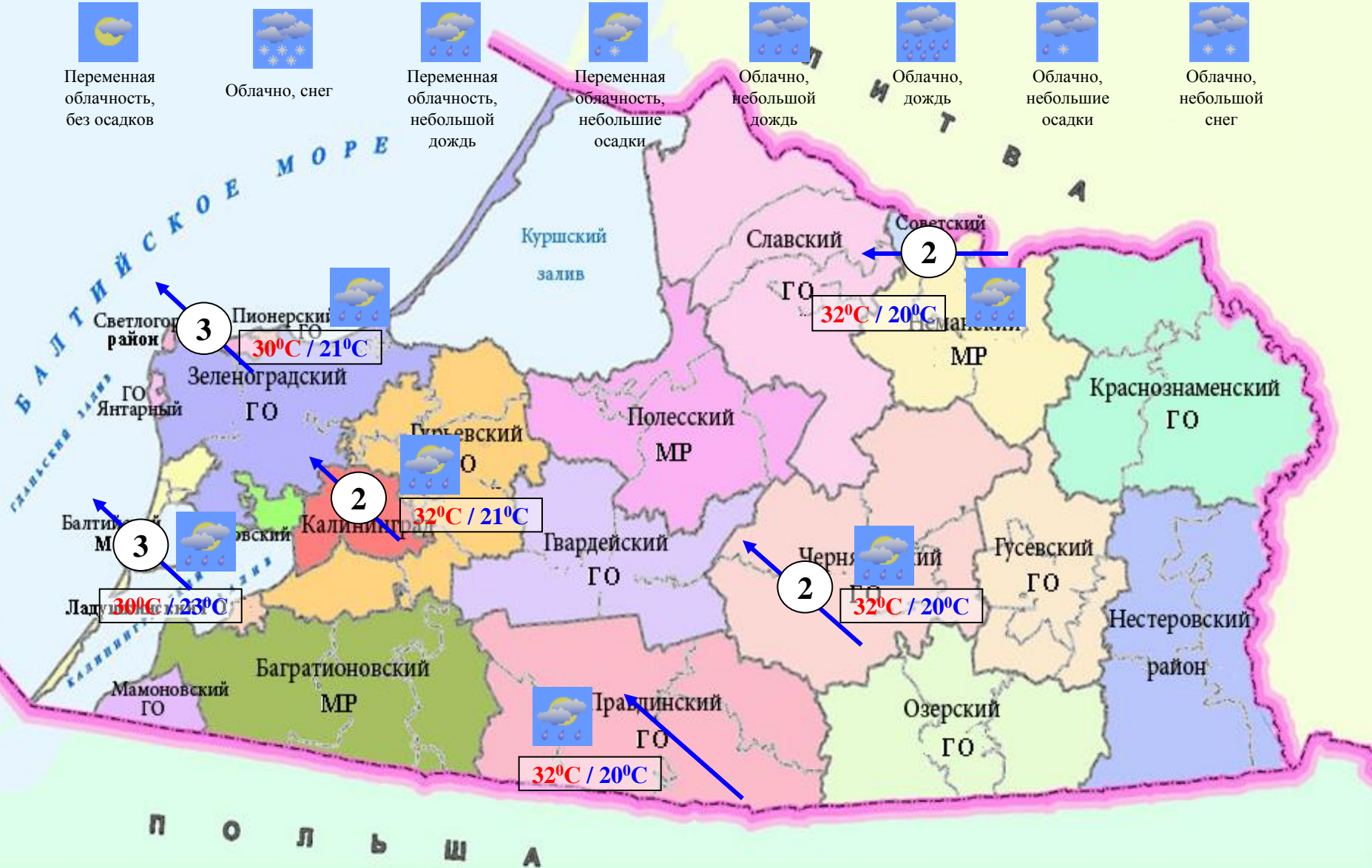
Облачно, дождь



Облачно, небольшие осадки

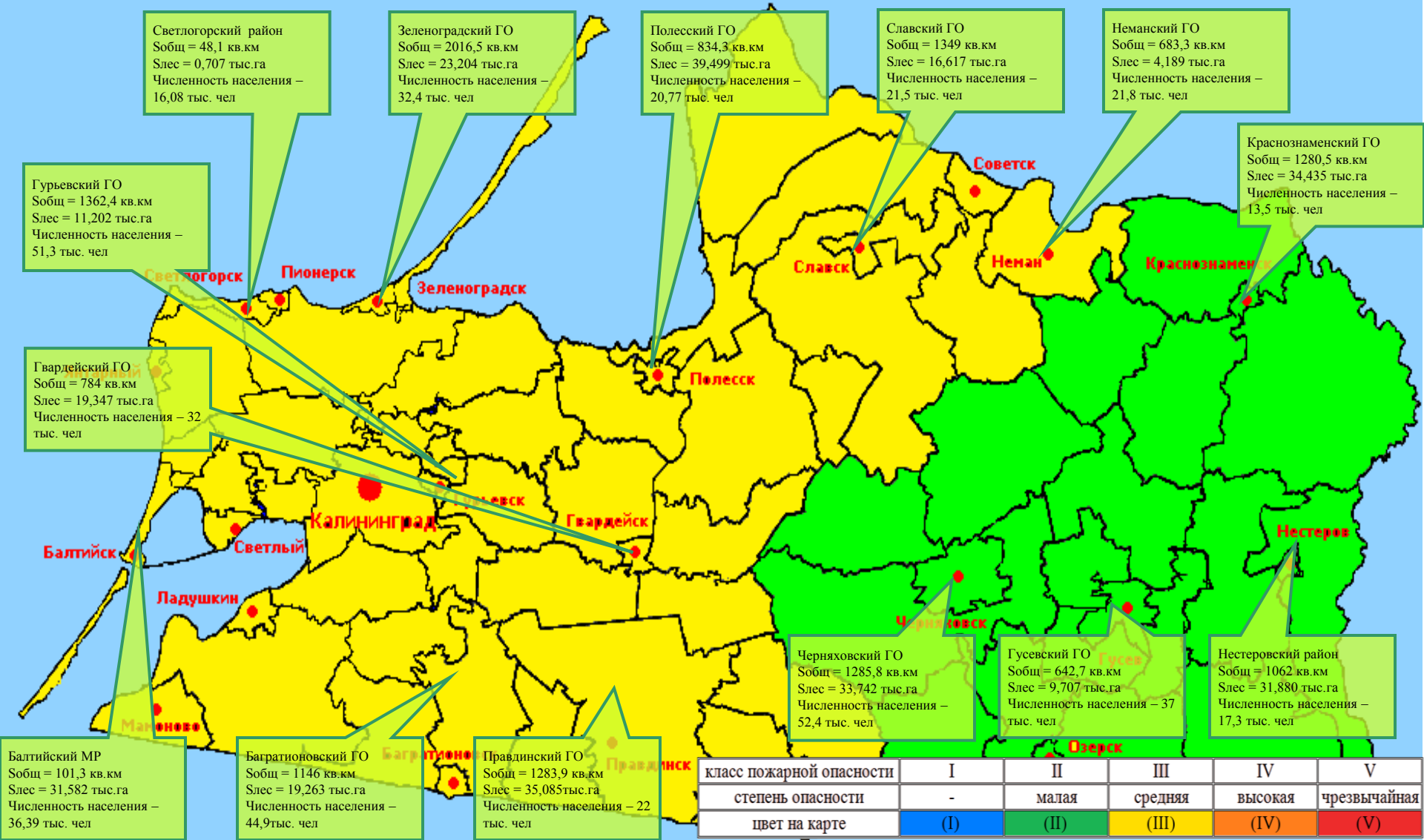


Облачно, небольшой снег



# ПОЖАРНАЯ ОПАСНОСТЬ ЛЕСОВ В КАЛИНИНГРАДСКОЙ ОБЛАСТИ ПО УСЛОВИЯМ ПОГОДЫ на 29 июля 2018 г.

По Калининградской области с 30 июля по 1 августа пожароопасность сохранится 3 класса, местами понизится до 1 класса.



Светлогорский район  
Собщ = 48,1 кв.км  
Слес = 0,707 тыс.га  
Численность населения – 16,08 тыс. чел

Зеленоградский ГО  
Собщ = 2016,5 кв.км  
Слес = 23,204 тыс.га  
Численность населения – 32,4 тыс. чел

Полесский ГО  
Собщ = 834,3 кв.км  
Слес = 39,499 тыс.га  
Численность населения – 20,77 тыс. чел

Славский ГО  
Собщ = 1349 кв.км  
Слес = 16,617 тыс.га  
Численность населения – 21,5 тыс. чел

Неманский ГО  
Собщ = 683,3 кв.км  
Слес = 4,189 тыс.га  
Численность населения – 21,8 тыс. чел

Краснознаменский ГО  
Собщ = 1280,5 кв.км  
Слес = 34,435 тыс.га  
Численность населения – 13,5 тыс. чел

Гурьевский ГО  
Собщ = 1362,4 кв.км  
Слес = 11,202 тыс.га  
Численность населения – 51,3 тыс. чел

Гвардейский ГО  
Собщ = 784 кв.км  
Слес = 19,347 тыс.га  
Численность населения – 32 тыс. чел

Черняховский ГО  
Собщ = 1285,8 кв.км  
Слес = 33,742 тыс.га  
Численность населения – 52,4 тыс. чел

Гусевский ГО  
Собщ = 642,7 кв.км  
Слес = 9,707 тыс.га  
Численность населения – 37 тыс. чел

Нестеровский район  
Собщ = 1062 кв.км  
Слес = 31,880 тыс.га  
Численность населения – 17,3 тыс. чел

Балтийский МР  
Собщ = 101,3 кв.км  
Слес = 31,582 тыс.га  
Численность населения – 36,39 тыс. чел

Багратионовский ГО  
Собщ = 1146 кв.км  
Слес = 19,263 тыс.га  
Численность населения – 44,9 тыс. чел

Правдинский ГО  
Собщ = 1283,9 кв.км  
Слес = 35,085 тыс.га  
Численность населения – 22 тыс. чел

**ПОЖАРНАЯ ОПАСНОСТЬ ЛЕСОВ НА ТЕРРИТОРИИ РЕСПУБЛИКИ ЛИТВЫ  
ПО УСЛОВИЯМ ПОГОДЫ  
на 29 июля 2018 г.**

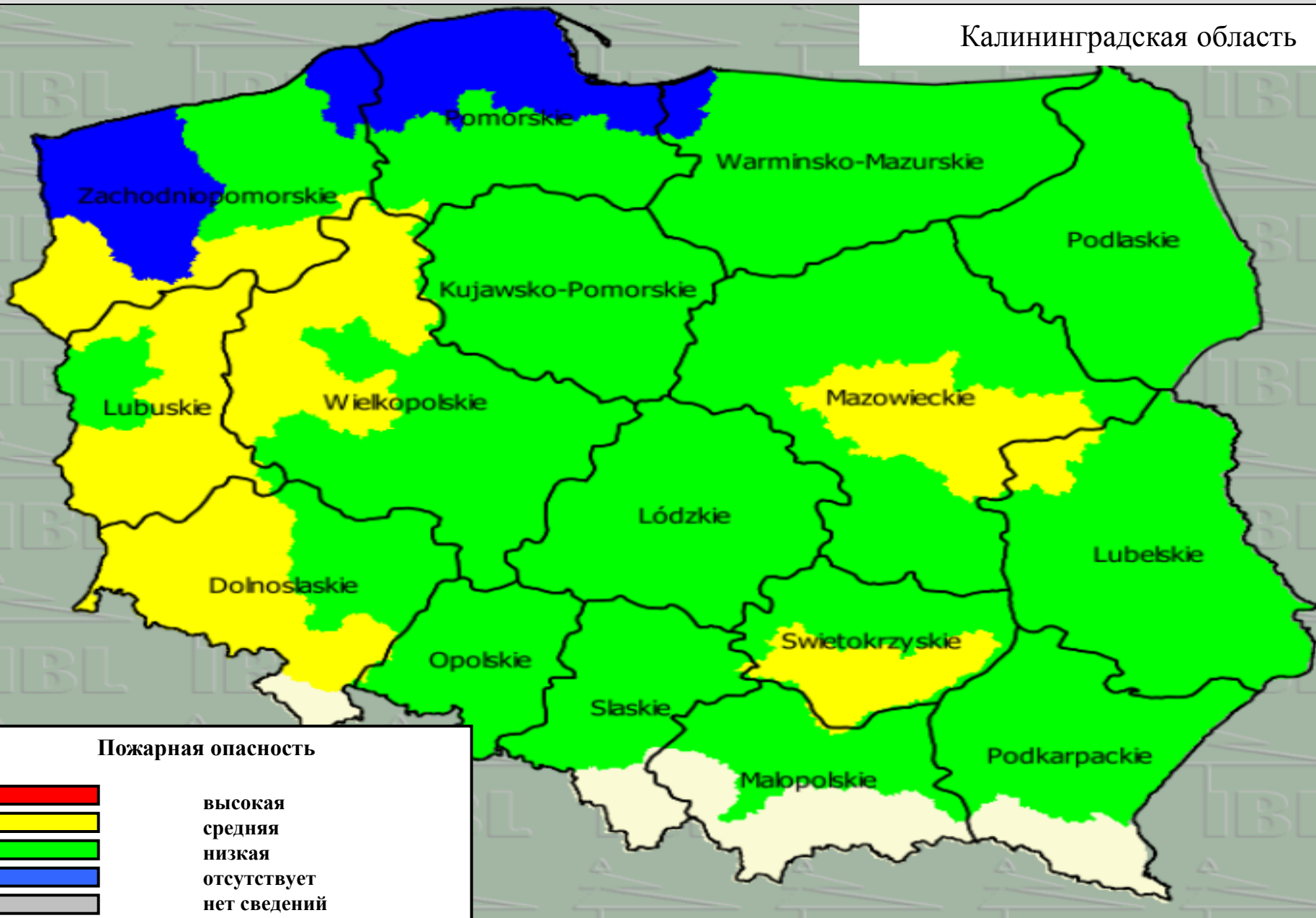


Калининградская область



# ПОЖАРНАЯ ОПАСНОСТЬ ЛЕСОВ НА ТЕРРИТОРИИ РЕСПУБЛИКИ ПОЛЬША ПО УСЛОВИЯМ ПОГОДЫ на 30 июля 2018 г.

Калининградская область



**РИСКИ ВОЗНИКНОВЕНИЯ ЧС,  
СВЯЗАННЫХ С НЕБЛАГОПРИЯТНЫМИ ЯВЛЕНИЯМИ,  
НА ТЕРРИТОРИИ КАЛИНИНГРАДСКОЙ ОБЛАСТИ  
с 9.00 30 июля 2018 г. до 9.00 31 июля 2018 г.**

**Риск возникновения ЧС  
контролируемый**

