

25 июля 2018 г.

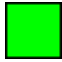
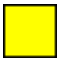
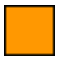

№ 648- ОМП ЧС

Организациям и учреждениям  
 в соответствии с Табелем передачи  
 прогностической информации

## ОПЕРАТИВНЫЙ ЕЖЕДНЕВНЫЙ ПРОГНОЗ чрезвычайных ситуаций (ЧС) на территории Калининградской области с 25 июля 2018 года по 26 июля 2018 года

Подготовлен на основании информации Калининградского ЦГМС, Управления Федеральной службы по надзору  
 в сфере защиты прав потребителей и благополучия человека по Калининградской области, Центрального управления  
 Федеральной службы по экологическому, технологическому и атомному надзору, ИЗМИРАН, Филиала ФГБУ  
 «Администрация морских портов Балтийского моря» в порту Калининград

**ПРЕДУПРЕЖДЕНИЕ**  
 об опасных гидрометеорологических явлениях: нет.

|  |   |  |  |
|--|---|--|--|
|  <b>Погода безопасна</b> |  <b>Погода потенциально опасна, возможны неблагоприятные (НЯ) гидрометеорологические явления</b> |  <b>Погода опасна. Имеется вероятность стихийных бедствий, нанесения ущерба</b> |  <b>Погода очень опасна. Имеется вероятность крупных разрушений и катастроф</b> |
|--|---|--|--|

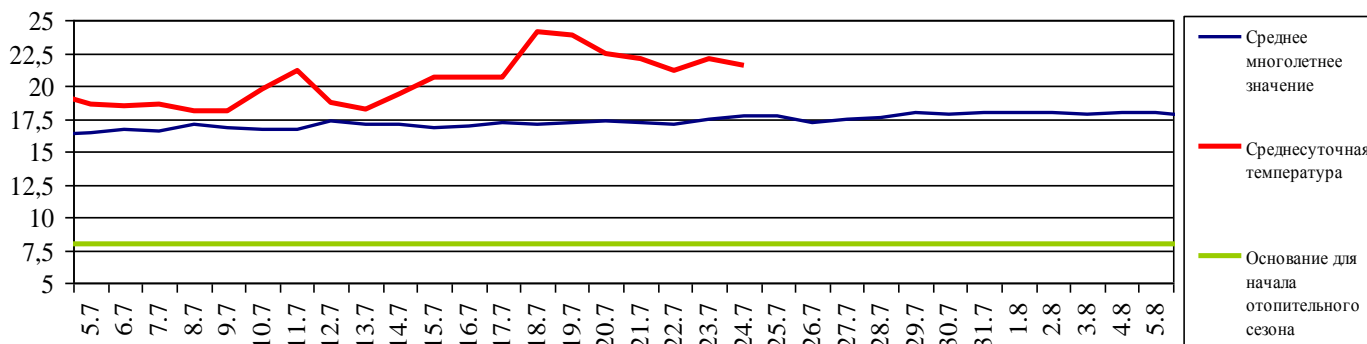
### 1. АНАЛИЗ РИСКА (ОПЕРАТИВНАЯ ИНФОРМАЦИЯ) 1.1. МОНИТОРИНГ

#### 1.1.1. Метеорологический на 06.00 МСК по данным Гидрометцентра России (meteoinfo.ru)

| Метеорологические величины | Балтийск | Пионерский | Калининград | Железнодорожный | Черняховск | Советск          |
|----------------------------|----------|------------|-------------|-----------------|------------|------------------|
| Т воздуха, °С              | 20,9     | 19,0       | 17,6        | 16,2            | 20,0       | 20,0             |
| Направление ветра          | северный | штиль      | северный    | северо-западный | штиль      | северо-восточный |
| Скорость ветра, м/с        | 2        | 0          | 1           | 1               | 0          | 2                |
| Видимость, км              | 20       | 4          | 4           | 4               | 20         | 10               |
| Осадки за 24 ч., мм        | 0        | 0          | 0           | 0               | 0          | 0                |
| Комментарий к погоде       | нет      | дымка      | дымка       | дымка           | нет        | нет              |

**Вывод: метеорологические явления, способные вызвать ЧС, не наблюдались.**

#### 1.1.2. Средняя суточная температура воздуха в г. Калининград



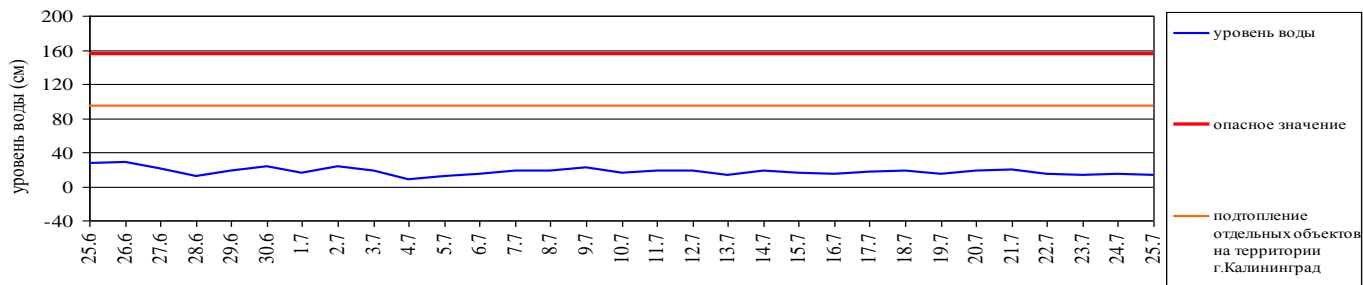
Отопительный период должен начинаться не позднее и заканчиваться не ранее дня, следующего за днем окончания 5-дневного периода, в течение которого соответственно среднесуточная температура наружного воздуха ниже 8°C или среднесуточная температура наружного воздуха выше 8°C. (Постановление Правительства РФ от 06.05.2011 №354 (в ред. Постановления Правительства РФ от 25.12.2015 N 1434) "О предоставлении коммунальных услуг собственникам и пользователям помещений в многоквартирных домах и жилых домов").

### 1.1.3. Гидрологический (информация Калининградского ЦГМС-филиала ФГБУ Северо-Западное УГМС, Администрации Морского порта Калининград).

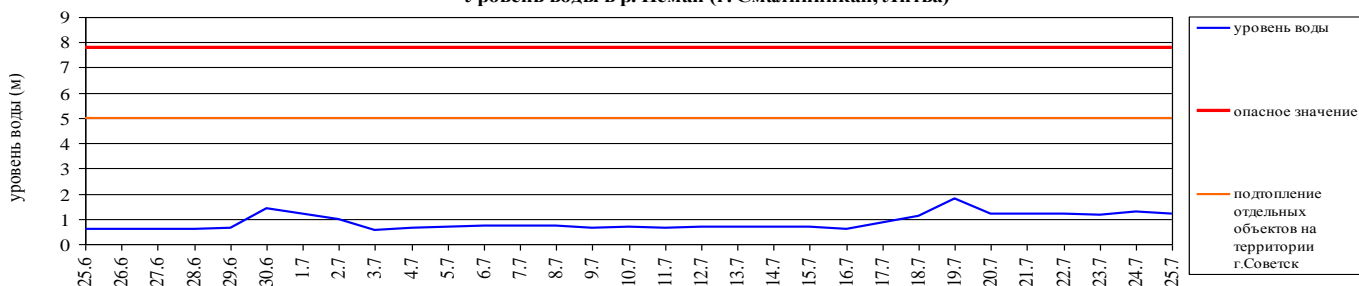
**Паводковая обстановка (существенные изменения в режиме рек области):**

**уровни воды на реках области не приближаются к опасным значениям.**

Уровень воды в р. Преголя относительно "0" поста МПК (г. Калининград)



Уровень воды в р. Неман (г. Смалининкай, Литва)



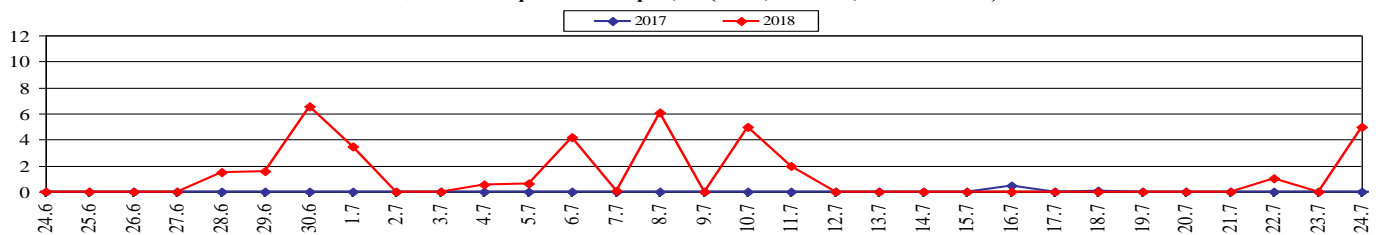
### 1.1.4. Лесопожарный (информация агентства по охране, воспроизводству и использованию объектов животного мира и лесов Калининградской области и ЦУКС ГУ МЧС России по Калининградской области):

|                          |             |           |            |           |              |
|--------------------------|-------------|-----------|------------|-----------|--------------|
| Класс пожарной опасности | <b>I</b>    | <b>II</b> | <b>III</b> | <b>IV</b> | <b>V</b>     |
| Степень опасности        | отсутствует | малая     | средняя    | высокая   | чрезвычайная |

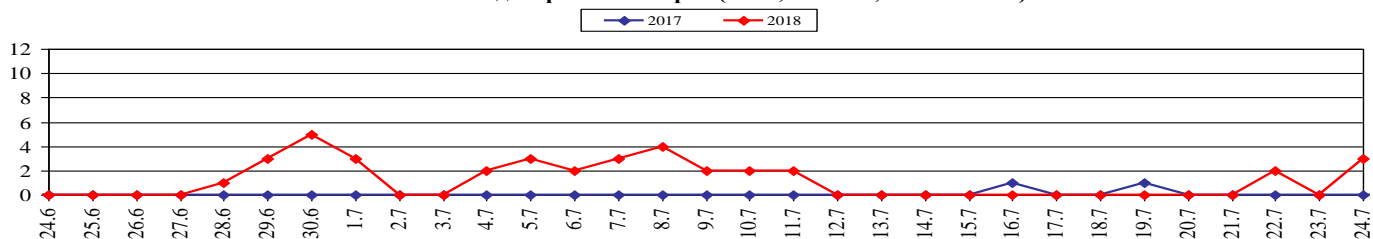
| Пункт наблюдения | Класс пожарной опасности по условиям погоды | Степень пожарной опасности |
|------------------|---|----------------------------|
| Калининград      | 3   | средняя                    |
| Пионерск         | 3   | средняя                    |
| Балтийск         | 2   | малая                      |
| Советск          | 3   | средняя                    |
| Железнодорожный  | 3   | средняя                    |
| Черняховск       | 3   | средняя                    |
| Мамоново         | 2   | малая                      |

|                                  | За сутки | АППГ | Всего в 2018 году |
|----------------------------------|----------|------|-------------------|
| Количество природных пожаров:    | 3        | 0    | 1184              |
| в том числе ландшафтных пожаров: | 3        | 0    | 1172              |
| в том числе лесных пожаров:      | 0        | 0    | 12                |
| Действующие лесные пожары        | нет      | нет  | нет               |

Площадь ландшафтных пожаров, га (2017, 2018 гг., июнь - июль)



Количество ландшафтных пожаров (2017, 2018 гг., июнь - июль)



### 1.1.6. Агрометеорологический

| Опасные явления      | Место (наблюдательные подразделения КЦГМС) | Срок | Примечания |
|----------------------|--|------|------------|
| Переувлажнение почвы | нет  | нет  | нет        |
| Засуха атмосферная   | нет  | нет  | нет        |
| Заморозки            | нет  | нет  | нет        |

### 1.1.7. Радиационный

| №  | Станция мониторинга | Долгота, град. | Широта, град. | Высота, м | Пределы колебания фонового уровня     | МЭД гамма-излучения, мкЗв/ч (мкР/ч) |
|----|---------------------|----------------|---------------|-----------|---------------------------------------|-------------------------------------|
| 1. | Балтийск            | 19.88          | 54.65         | 4         | 0,10 – 0,16 мкЗв/ч<br>(10 – 16 мкР/ч) | 0,11 (12)                           |
| 2. | Мамоново            | 19.93          | 54.47         | 28        |                                       | 0,10 (11)                           |
| 3. | Пионерский          | 20.15          | 54.95         | 39        |                                       | 0,10 (11)                           |
| 4. | Калининград         | 20.55          | 54.72         | 21        |                                       | 0,13 (14)                           |
| 5. | Железнодорожный     | 21.30          | 54.37         | 50        |                                       | 0,10 (11)                           |
| 6. | Черняховск          | 21.77          | 54.63         | 25        |                                       | 0,11 (12)                           |
| 7. | Советск             | 21.93          | 55.08         | 37        |                                       | 0,12 (13)                           |

### 1.1.8. Химический (постоянно осуществляется собственниками и эксплуатирующими организациями стационарных химически опасных объектов)

Выбросов (сбросов) в атмосферу, гидросферу, и литосферу АХОВ на территориях химически опасных объектов, в санитарно-защитных и охранных зонах не обнаружено.

### 1.1.9. Геофизический

|                               |              |
|-------------------------------|--------------|
| Геомагнитная обстановка:      | неустойчивая |
| Вспышечная активность солнца: | очень низкая |



На графике представлен общий поток рентгеновского излучения Солнца, получаемый со спутников серии GOES в режиме реального времени. Солнечные вспышки видны в виде всплесков интенсивности. Во время мощных вспышек происходят нарушения радиосвязи в ВЧ диапазоне на дневной стороне Земли.

### 1.1.10. Эпидемиологический, эпизоотический и фитосанитарный

|                                |   |
|--------------------------------|---|
| Эпидемиологическая обстановка: | благополучная   |
| Эпизоотическая обстановка:     | Неблагополучная.<br>Проводится комплекс мероприятий по ликвидации африканской чумы свиней на территории Зеленоградского, Правдинского, Полесского городских округов |
| Фитосанитарная обстановка:     | благополучная   |

### 1.1.11. Техногенных и природных ЧС, аварий и инцидентов, близких по параметрам к ЧС

| Характер | Место | Дата | Описание |
|----------|-------|------|----------|
| нет      | нет   | нет  | нет      |

## 1.2. ПРОГНОСТИЧЕСКАЯ ИНФОРМАЦИЯ

### 1.2.1. Прогноз метеорологических условий по территории Калининградской области на сутки и последующие двое суток - (информация Калининградского ЦГМС)

| Дата        | 25.07.2018   | 26.07.2018                         |   | 27.07.2018                  |
|-------------|--|------------------------------------|---|-----------------------------|
| Время       | 09.00-21.00  | 21.00-09.00                        | 09.00-21.00                             | 21.00-09.00                 |
| Облачность  | переменная облачность  | переменная облачность              | переменная облачность                   | переменная облачность       |
| Осадки      | местами кратковременный дождь  | без осадков                        | местами небольшой кратковременный дождь | преимущественно без осадков |
| Ветер       | северных направлений 4-9 м/с, при грозах порывы 11-14 м/с                  | северный, северо-восточный 3-8 м/с | северный, северо-восточный 3-8 м/с      | северо-восточный 4-9 м/с    |
| Температура | +22...+27 <sup>0</sup> С   | +15...+20 <sup>0</sup> С           | +22...+27 <sup>0</sup> С                | +15...+20 <sup>0</sup> С    |
| Явления     | местами гроза  | нет                                | нет                                     | нет                         |
| Видимость   | 4-7 км   | 4-6 км                             | 4-6 км                                  | 4-6 км                      |
| Выводы      | <b>Метеорологические явления, способные вызвать ЧС, не прогнозируются.</b> |                                    |   |                             |

### 1.2.2. Вспомогательный прогноз метеорологических условий по пунктам Калининградской области на сутки (информация Гидрометцентра России)

| Метеорологические величины           | Пункты наблюдения                  |                                    |  |  |  |  |
|--------------------------------------|------------------------------------|------------------------------------|--|--|--|--|
|                                      | Балтийск                           | Пионерский                         | Калининград                            | Железнодорожный                        | Черняховск                             | Советск                                |
| Т воздуха днем/ночью, <sup>0</sup> С | 25/21                              | 26/19                              | 28/19                                  | 28/18                                  | 29/18                                  | 28/18                                  |
| Осадки, мм                           | 0                                  | 0                                  | 2,6                                    | 1,3                                    | 0,3                                    | 0,4                                    |
| Направление ветра                    | северный                           | северо-восточный                   | северо-восточный                       | северный                               | северный                               | северный                               |
| Скорость ветра м/с                   | 4                                  | 4                                  | 3                                      | 3                                      | 3                                      | 3                                      |
| Комментарий к прогнозу погоды        | переменная облачность, без осадков | переменная облачность, без осадков | переменная облачность, небольшой дождь | переменная облачность, небольшой дождь | переменная облачность, небольшой дождь | переменная облачность, небольшой дождь |

### 1.2.3. Агрометеорологический прогноз:

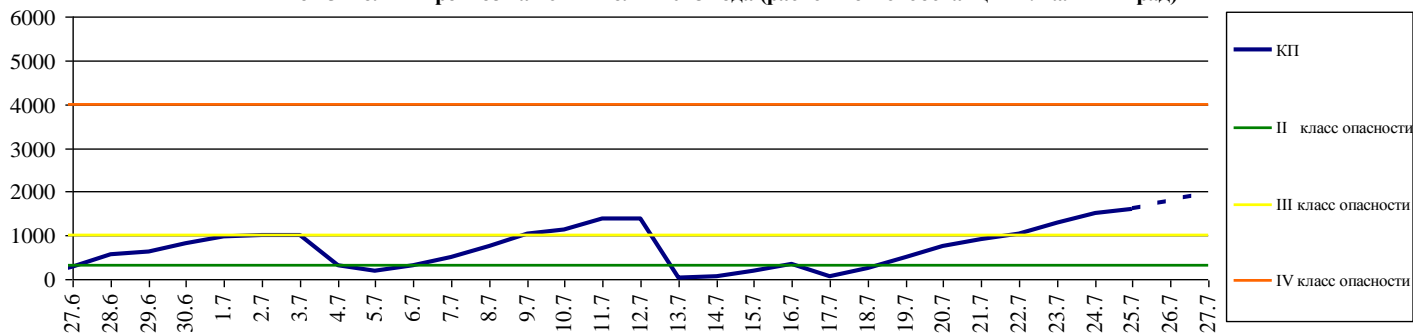
В течение суток опасные агрометеорологические явления не прогнозируются.

### 1.2.4. Прогноз космической погоды:

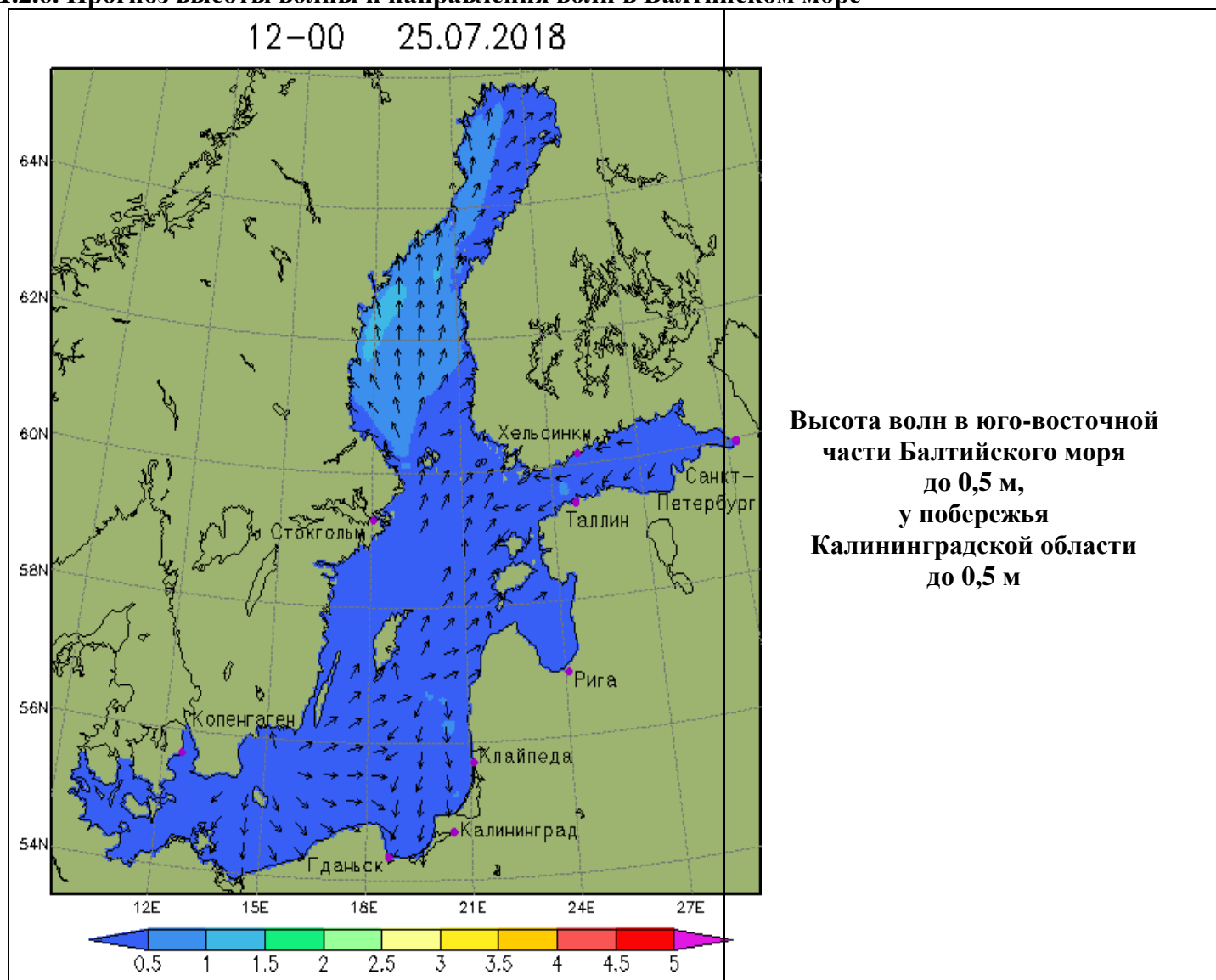
Вспышечная активность ожидается очень низкая. Геомагнитное поле неустойчивое. Радиационная обстановка – невозмущенная. Возможны ухудшение условий КВ-радиосвязи в отдельные часы суток.

### 1.2.5 Прогноз пожарной опасности лесов по условиям погоды:

Комплексный показатель пожарной опасности лесов по условиям погоды за период с 27 июня по 25 июля и прогноз на 26-27 июля 2018 года (расчёт по метеостанции г.Калининград)



### 1.2.6. Прогноз высоты волны и направления волн в Балтийском море



### 1.2.7. Прогноз природных опасностей на территории Европы



**Угрозы природного характера на территории Европы, способные вызвать ЧС, на территории Калининградской области отсутствуют.**

## 2. ОЦЕНКА РИСКА

### 2.1. ПРОГНОЗ ЧРЕЗВЫЧАЙНЫХ СИТУАЦИЙ

#### 2.1.1. Природные чрезвычайные ситуации

Возможные ЧС:

(на основании анализа данных многолетних наблюдений, краткосрочного метеопрогноза, с учетом возможных природных опасностей на территории европейских стран)

**не прогнозируются**

#### 2.1.2. Техногенные чрезвычайные ситуации

Возможные ЧС:

(на основании анализа данных многолетних наблюдений)

**Локального характера, обусловленные:**

- авариями на автодорогах (0,003);
- авариями на судах (0,002).

#### 2.1.3. Биолого-социальные чрезвычайные ситуации

Возможные ЧС:

(на основании данных многолетних наблюдений и анализа эпидемиологической, эпизоотической и фитосанитарной обстановки)

**Межмуниципального характера, обусловленные:**

- наличием очагов АЧС в Зеленоградском, Полесском, Правдинском городских округах

Дежурный по отделу  
Врио начальника отдела

И.Р. Арановский  
А.О. Почивалов