

24 июля 2018 г.

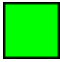
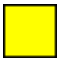
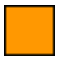
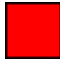
№ 645- ОМП ЧС

Организациям и учреждениям  
в соответствии с Табелем передачи  
прогностической информации

**ОПЕРАТИВНЫЙ ЕЖЕДНЕВНЫЙ ПРОГНОЗ**  
**чрезвычайных ситуаций (ЧС) на территории Калининградской области**  
**с 24 июля 2018 года по 25 июля 2018 года**

Подготовлен на основании информации Калининградского ЦГМС, Управления Федеральной службы по надзору в сфере защиты прав потребителей и благополучия человека по Калининградской области, Центрального управления Федеральной службы по экологическому, технологическому и атомному надзору, ИЗМИРАН, Филиала ФГБУ «Администрация морских портов Балтийского моря» в порту Калининград

**ПРЕДУПРЕЖДЕНИЕ**  
**об опасных гидрометеорологических явлениях: нет.**

 <b>Погода безопасна</b>	 <b>Погода потенциально опасна, возможны неблагоприятные (НЯ) гидрометеорологические явления</b>	 <b>Погода опасна. Имеется вероятность стихийных бедствий, нанесения ущерба</b>	 <b>Погода очень опасна. Имеется вероятность крупных разрушений и катастроф</b>
--	---	--	--

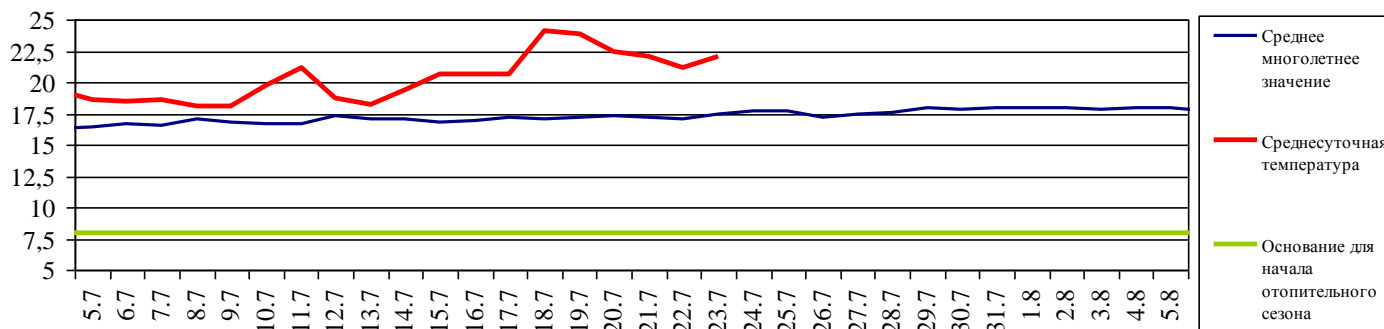
**1. АНАЛИЗ РИСКА**  
**(ОПЕРАТИВНАЯ ИНФОРМАЦИЯ)**  
**1.1. МОНИТОРИНГ**

**1.1.1. Метеорологический на 06.00 МСК по данным Гидрометцентра России (meteoinfo.ru)**

Метеорологические величины	Балтийск	Пионерский	Калининград	Железнодорожный	Черняховск	Советск
Т воздуха, °С	19,3	16,1	15,9	15,0	16,0	16,4
Направление ветра	северо-восточный	штиль	штиль	северо-западный	штиль	северо-западный
Скорость ветра, м/с	1	0	0	1	0	2
Видимость, км	20	4	4	4	20	10
Осадки за 24 ч., мм	0	0	0	0	0	0
Комментарий к погоде	нет	дымка	дымка	дымка	нет	нет

**Вывод: метеорологические явления, способные вызвать ЧС, не наблюдались.**

**1.1.2. Средняя суточная температура воздуха в г. Калининград**

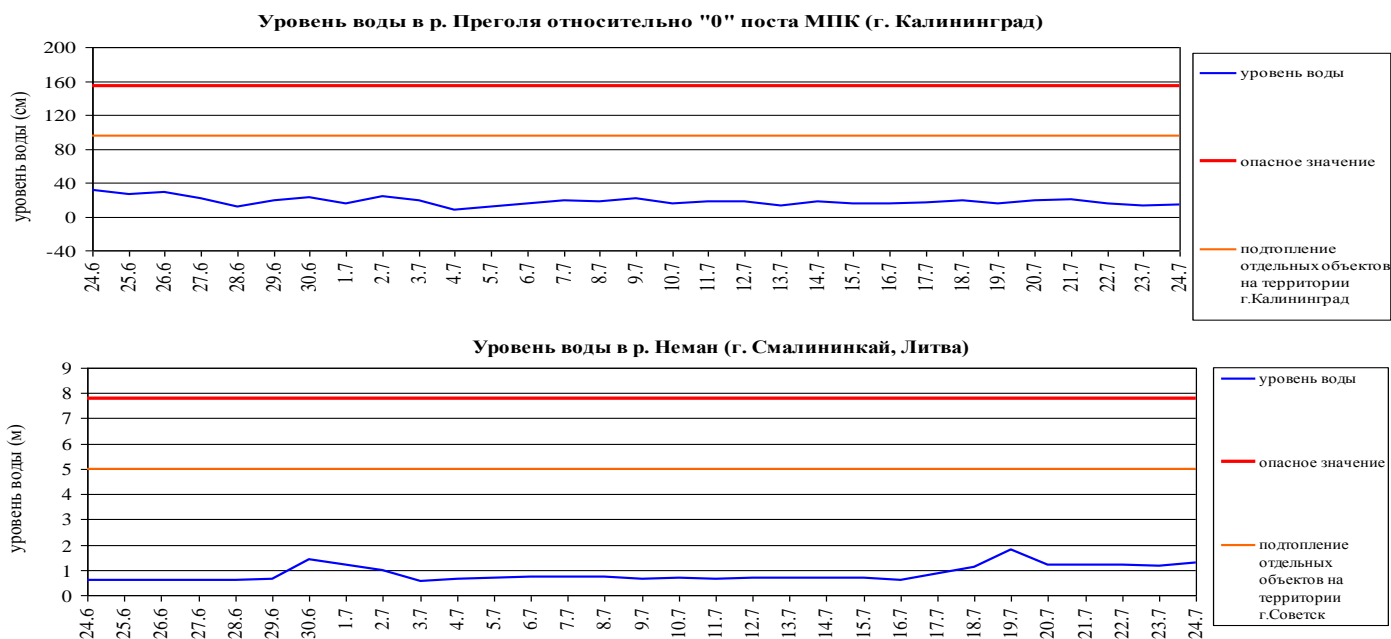


Отопительный период должен начинаться не позднее и заканчиваться не ранее дня, следующего за днем окончания 5-дневного периода, в течение которого соответственно среднесуточная температура наружного воздуха ниже 8°C или среднесуточная температура наружного воздуха выше 8°C. (Постановление Правительства РФ от 06.05.2011 №354 (в ред. Постановления Правительства РФ от 25.12.2015 N 1434) "О предоставлении коммунальных услуг собственникам и пользователям помещений в многоквартирных домах и жилых домов").

### 1.1.3. Гидрологический (информация Калининградского ЦГМС-филиала ФГБУ Северо-Западное УГМС, Администрации Морского порта Калининград).

**Паводковая обстановка (существенные изменения в режиме рек области):**

**уровни воды на реках области не приближаются к опасным значениям.**



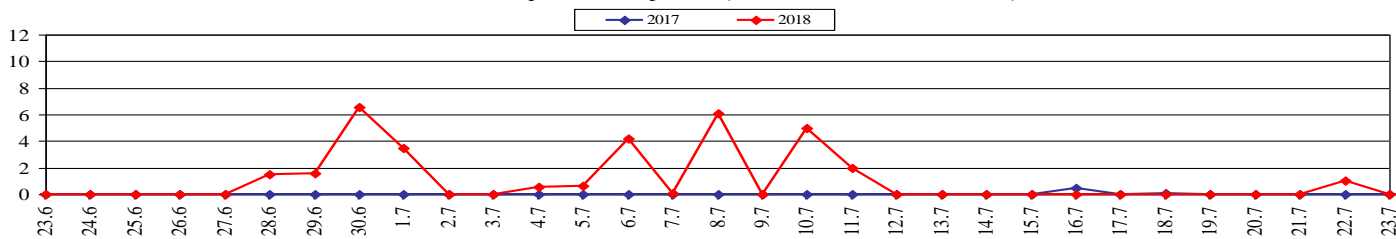
### 1.1.4. Лесопожарный (информация агентства по охране, воспроизводству и использованию объектов животного мира и лесов Калининградской области и ЦУКС ГУ МЧС России по Калининградской области):

Класс пожарной опасности	I	II	III	IV	V
Степень опасности	отсутствует	малая	средняя	высокая	чрезвычайная

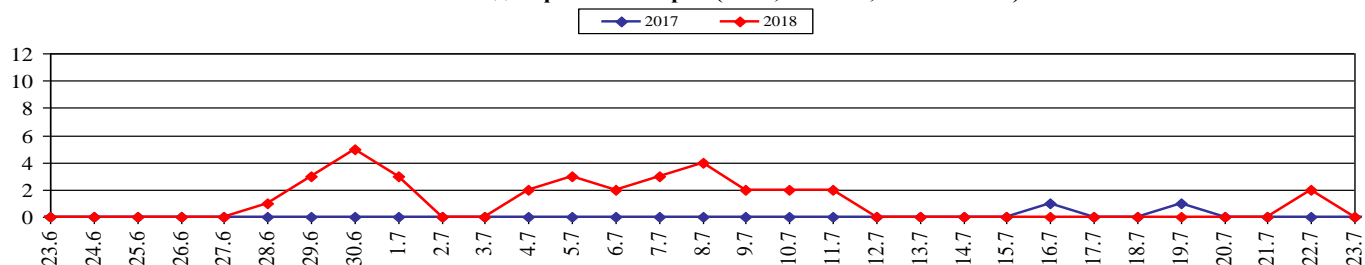
Пункт наблюдения	Класс пожарной опасности по условиям погоды	Степень пожарной опасности
Калининград	3	средняя
Пионерск	2	малая
Балтийск	2	малая
Советск	3	средняя
Железнодорожный	3	средняя
Черняховск	3	средняя
Мамоново	2	малая

	За сутки	АППГ	Всего в 2018 году
Количество природных пожаров:	0	0	1181
в том числе ландшафтных пожаров:	0	0	1169
в том числе лесных пожаров:	0	0	12
Действующие лесные пожары	нет	нет	нет

Площадь ландшафтных пожаров, га (2017, 2018 гг., июнь - июль)



Количество ландшафтных пожаров (2017, 2018 гг., июнь- июль)



### 1.1.6. Агрометеорологический

Опасные явления	Место (наблюдательные подразделения КЦГМС)	Срок	Примечания
Переувлажнение почвы	нет	нет	нет
Засуха атмосферная	нет	нет	нет
Заморозки	нет	нет	нет

### 1.1.7. Радиационный

№	Станция мониторинга	Долгота, град.	Широта, град.	Высота, м	Пределы колебания фонового уровня	МЭД гамма-излучения, мкЗв/ч (мкР/ч)
1.	Балтийск	19.88	54.65	4	0,10 – 0,16 мкЗв/ч (10 – 16 мкР/ч)	0,11 (12)
2.	Мамоново	19.93	54.47	28		0,10 (11)
3.	Пионерский	20.15	54.95	39		0,10 (10)
4.	Калининград	20.55	54.72	21		0,12 (13)
5.	Железнодорожный	21.30	54.37	50		0,10 (10)
6.	Черняховск	21.77	54.63	25		0,12 (13)
7.	Советск	21.93	55.08	37		0,14 (15)

1.1.8. Химический (постоянно осуществляется собственниками и эксплуатирующими организациями стационарных химически опасных объектов)

Выбросов (сбросов) в атмосферу, гидросферу, и литосферу АХОВ на территориях химически опасных объектов, в санитарно-защитных и охранных зонах не обнаружено.

### 1.1.9. Геофизический

Геомагнитная обстановка:	возможна неустойчивая
Вспышечная активность солнца:	очень низкая



На графике представлен общий поток рентгеновского излучения Солнца, получаемый со спутников серии GOES в режиме реального времени. Солнечные вспышки видны в виде всплесков интенсивности. Во время мощных вспышек происходят нарушения радиосвязи в ВЧ диапазоне на дневной стороне Земли.

### 1.1.10. Эпидемиологический, эпизоотический и фитосанитарный

Эпидемиологическая обстановка:	благополучная
Эпизоотическая обстановка:	Неблагополучная. Проводится комплекс мероприятий по ликвидации африканской чумы свиней на территории Зеленоградского, Правдинского, Полесского и Черняховского городских округов
Фитосанитарная обстановка:	благополучная

### 1.1.11. Техногенных и природных ЧС, аварий и инцидентов, близких по параметрам к ЧС

Характер	Место	Дата	Описание
нет	нет	нет	нет

## 1.2. ПРОГНОСТИЧЕСКАЯ ИНФОРМАЦИЯ

### 1.2.1. Прогноз метеорологических условий по территории Калининградской области на сутки и последующие двое суток - (информация Калининградского ЦГМС)

Дата	24.07.2018	25.07.2018		26.07.2018
Время	09.00-21.00	21.00-09.00	09.00-21.00	21.00-09.00
Облачность	переменная облачность	переменная облачность	переменная облачность	переменная облачность
Осадки	преимущественно без осадков	местами кратковременные дожди	местами кратковременные дожди	без осадков
Ветер	северо-западный, северный 3-8 м/с	северо-западный, северный 4-9 м/с, при грозе порывистый	северо-западный, северный 4-9 м/с, при грозе порывистый	северо-западный, северный 4-9 м/с
Температура	+23...+28 <sup>0</sup> С	+14...+19 <sup>0</sup> С	+24...+29 <sup>0</sup> С	+15...+20 <sup>0</sup> С
Явления	нет	местами гроза	местами гроза	нет
Видимость	3-7 км	4-7 км	4-7 км	4-7 км
Выводы	<b>Метеорологические явления, способные вызвать ЧС, не прогнозируются.</b>			

### 1.2.2. Вспомогательный прогноз метеорологических условий по пунктам Калининградской области на сутки (информация Гидрометцентра России)

Метеорологические величины	Пункты наблюдения					
	Балтийск	Пионерский	Калининград	Железнодорожный	Черняховск	Советск
Т воздуха днем/ночью, <sup>0</sup> С	24/20	25/18	27/18	27/16	28/17	28/18
Осадки, мм	0	0	0	0,2	0,3	0,6
Направление ветра	северный	северный	северный	северо-западный	северный	северный
Скорость ветра, м/с	4	4	3	3	3	3
Комментарий к прогнозу погоды	переменная облачность, без осадков	переменная облачность, без осадков	переменная облачность, без осадков	переменная облачность, небольшой дождь	переменная облачность, небольшой дождь	переменная облачность, небольшой дождь

### 1.2.3. Агрометеорологический прогноз:

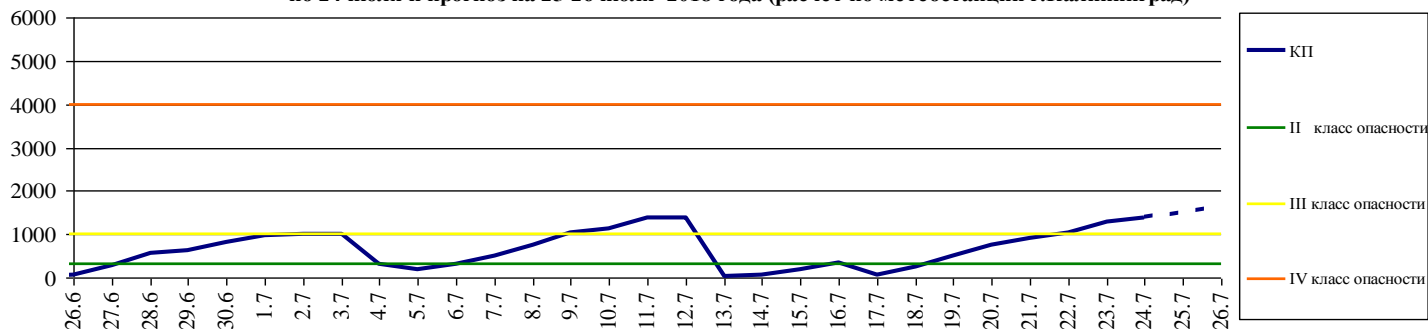
В течение суток опасные агрометеорологические явления не прогнозируются.

#### 1.2.4. Прогноз космической погоды:

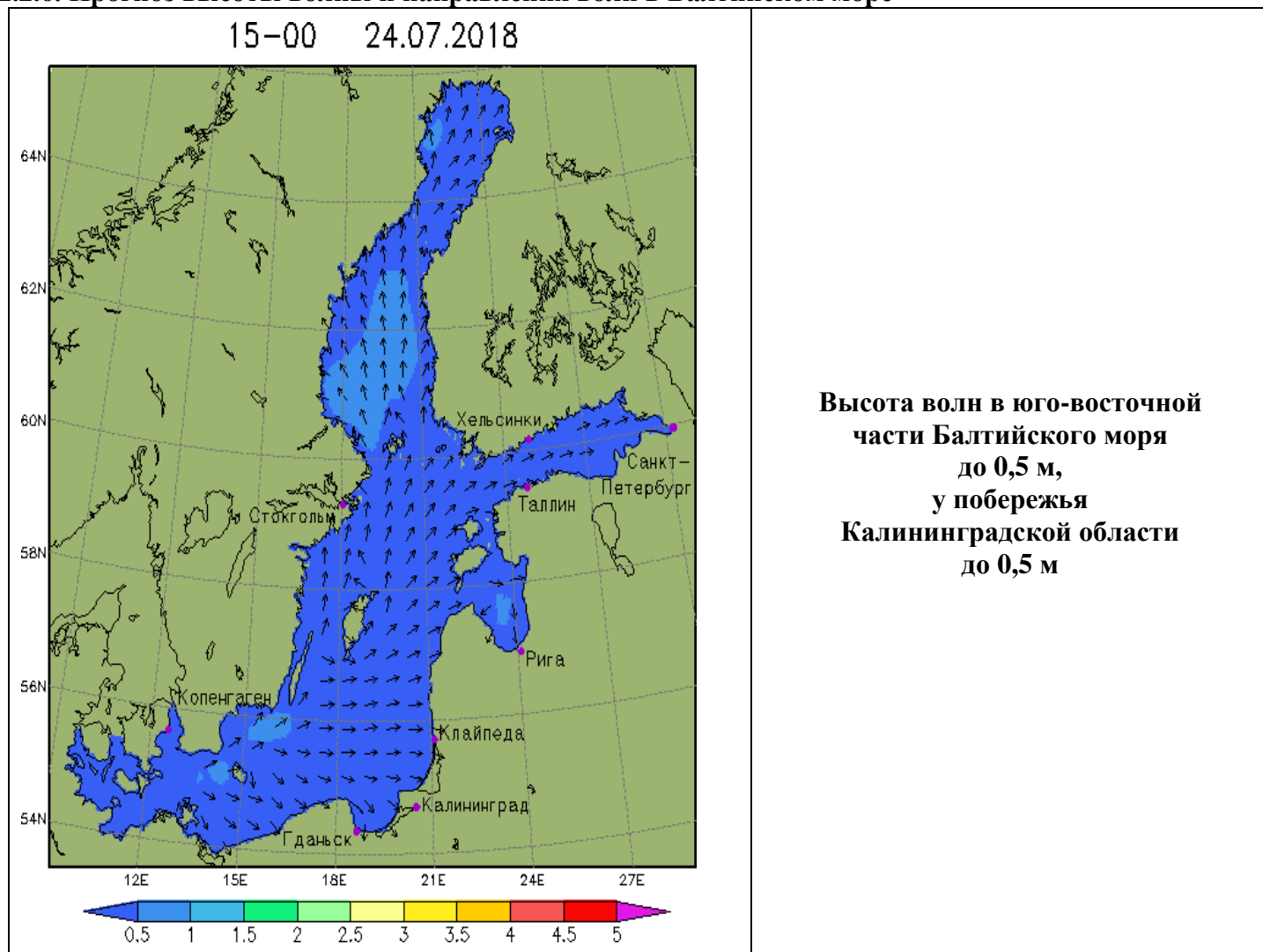
Вспышечная активность ожидается очень низкая. Геомагнитное поле возможно неустойчивое  
Радиационная обстановка – невозмущенная. Возможны ухудшение условий КВ-радиосвязи в отдельные часы суток.

#### 1.2.5 Прогноз пожарной опасности лесов по условиям погоды:

Комплексный показатель пожарной опасности лесов по условиям погоды за период с 26 июня по 24 июля и прогноз на 25-26 июля 2018 года (расчёт по метеостанции г.Калининград)



#### 1.2.6. Прогноз высоты волн и направления волн в Балтийском море



### 1.2.7. Прогноз природных опасностей на территории Европы



**Угрозы природного характера на территории Европы, способные вызвать ЧС, на территории Калининградской области отсутствуют.**

## 2. ОЦЕНКА РИСКА

### 2.1. ПРОГНОЗ ЧРЕЗВЫЧАЙНЫХ СИТУАЦИЙ

#### 2.1.1. Природные чрезвычайные ситуации

Возможные ЧС:

(на основании анализа данных многолетних наблюдений, краткосрочного метеопрогноза, с учетом возможных природных опасностей на территории европейских стран)

**не прогнозируются**

#### 2.1.2. Техногенные чрезвычайные ситуации

Возможные ЧС:

(на основании анализа данных многолетних наблюдений)

**Локального характера, обусловленные:**  
 - авариями на автодорогах (0,003);  
 - авариями на судах (0,002).

#### 2.1.3. Биолого-социальные чрезвычайные ситуации

Возможные ЧС:

(на основании данных многолетних наблюдений и анализа эпидемиологической, эпизоотической и фитосанитарной обстановки)

**Межмуниципального характера, обусловленные:**  
 - наличием очагов АЧС в Зеленоградском, Полесском, Правдинском, Черняховском городских округах

Дежурный по отделу  
Врио начальника отдела

И.Р. Арановский  
А.О. Почивалов