

Государственное бюджетное учреждение Калининградской области
«Отряд государственной противопожарной службы и обеспечения мероприятий гражданской обороны»
ОТДЕЛ МОНИТОРИНГА И ПРОГНОЗИРОВАНИЯ ЧРЕЗВЫЧАЙНЫХ СИТУАЦИЙ
Centre of monitoring and forecasting of extreme situations

236003 г. Калининград, Московский пр-т, 188
тел., факс (4012) 311-288; E-mail: tcmp_klg@mail.ru

29 июня 2018 года

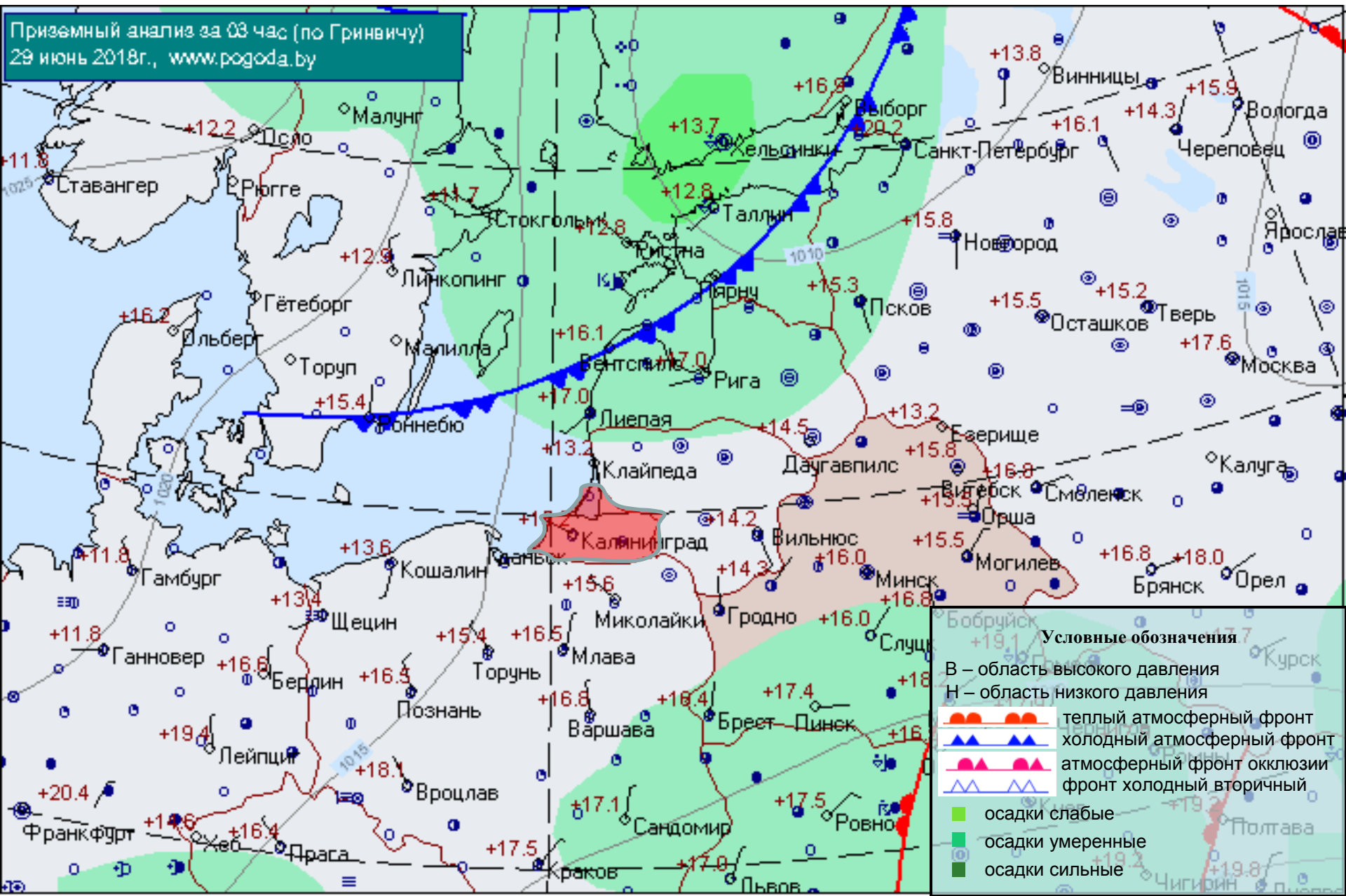
№ 568– ОМП ЧС

ОПЕРАТИВНЫЙ ЕЖЕДНЕВНЫЙ ПРОГНОЗ
чрезвычайных ситуаций с 29 июня 2018 года по 30 июня 2018 года
(графический вариант)

Дежурный ОМП ЧС

Ю.О. Зиборов

СИНОПТИЧЕСКИЕ ПРОЦЕССЫ, ОБУСЛАВЛИВАЮЩИЕ МЕТЕОУСЛОВИЯ НА ТЕРРИТОРИИ КАЛИНИНГРАДСКОЙ ОБЛАСТИ на 05.00 29 июня 2018 г.



ГИДРОЛОГИЧЕСКИЙ МОНИТОРИНГ

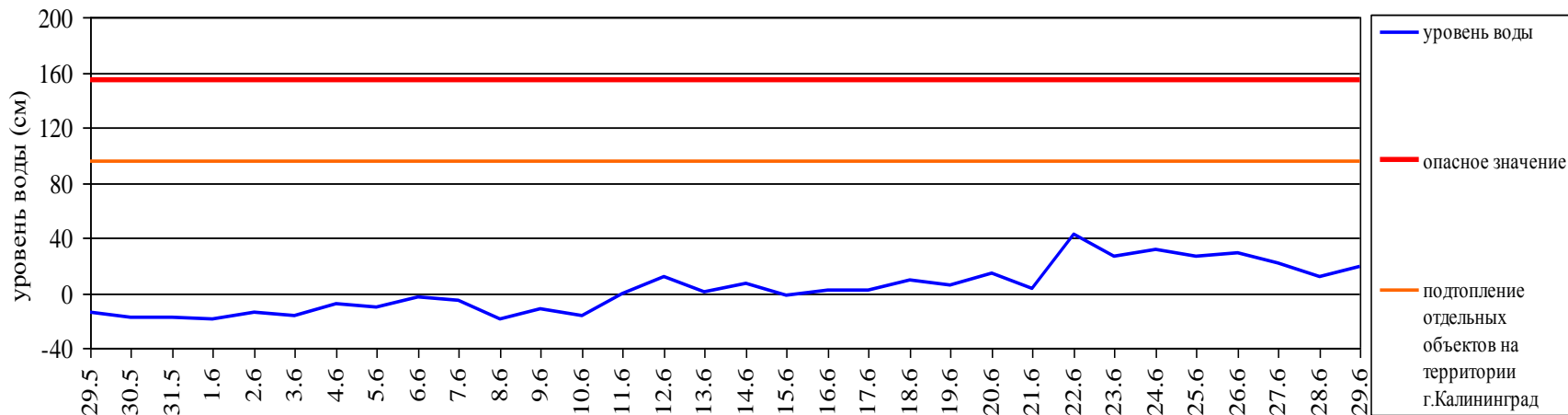
(информация Калининградского ЦГМС, Администрации Морского порта Калининград)

на 8.00 29 июня 2018 г.

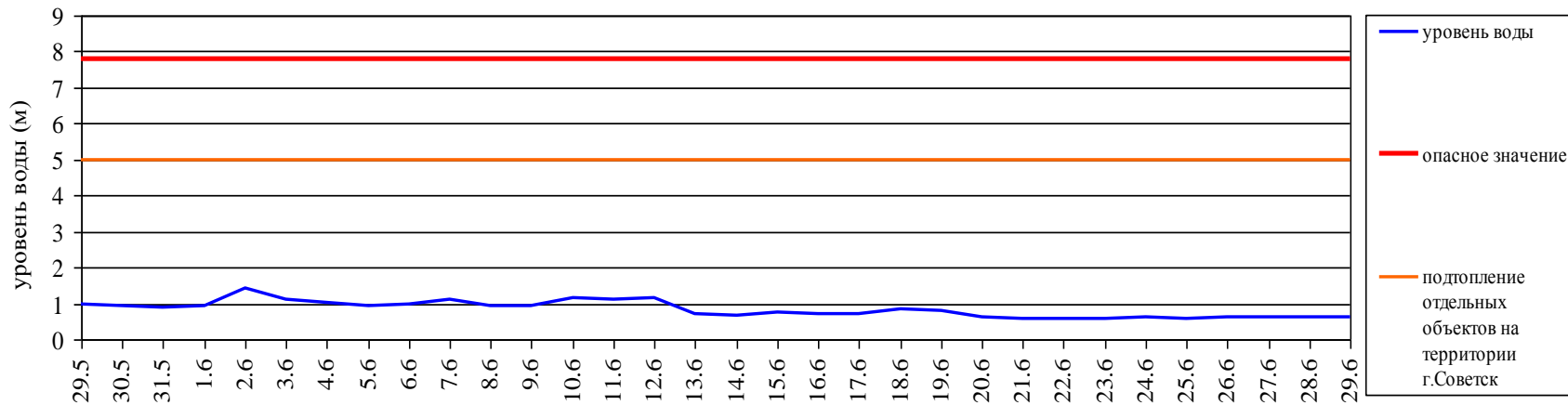
Паводковая обстановка (существенные изменения в режиме рек области):

уровни воды на реках области не приближаются к опасным значениям.

Уровень воды в р. Преголя относительно "0" поста МПК (г. Калининград)



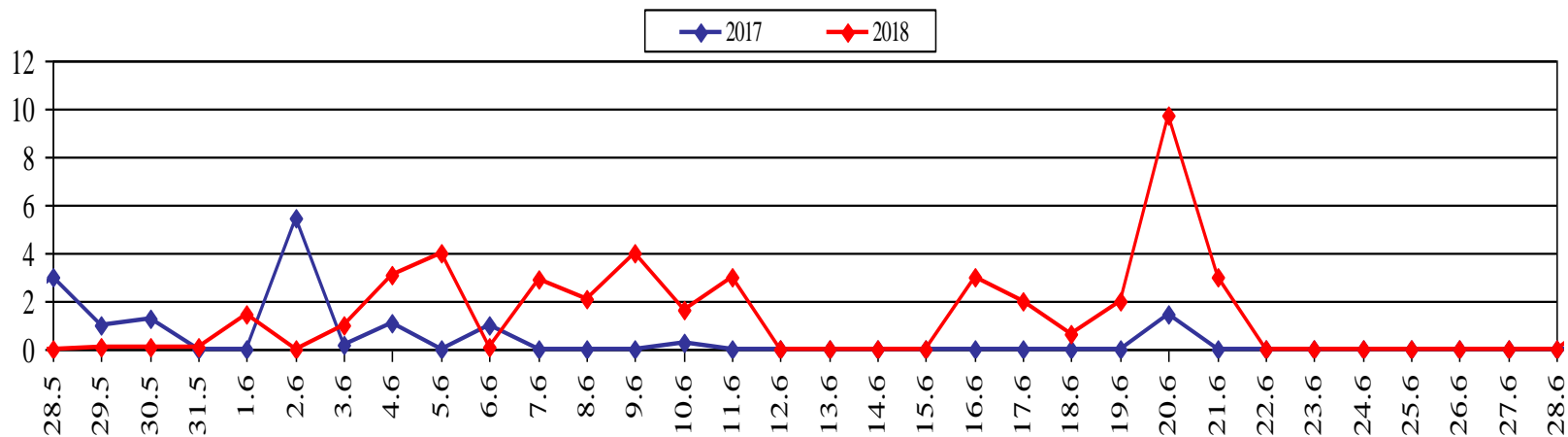
Уровень воды в р. Неман (г. Смалининкай, Литва)



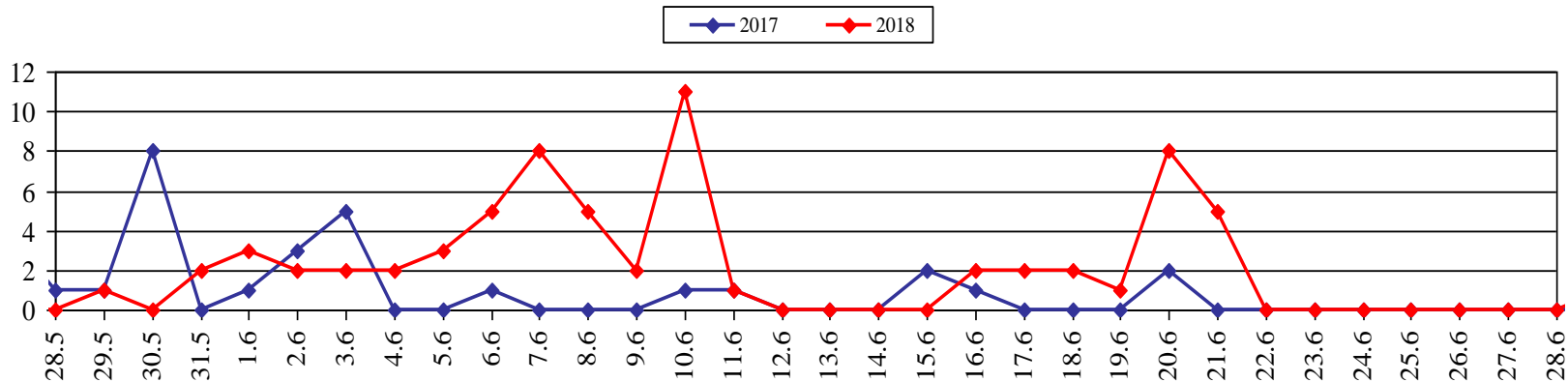
МОНИТОРИНГ ЛЕСОПОЖАРНОЙ ОБСТАНОВКИ на 28 июня 2018 г.

	За сутки	Всего в 2018 году
Количество природных пожаров:	1	1145
в том числе ландшафтных пожаров:	1	1136
в том числе лесных пожаров:	0	9
Действующие лесные пожары	нет	

Площадь ландшафтных пожаров, га (2017, 2018 гг., май - июнь)



Количество ландшафтных пожаров (2017, 2018 гг., май - июнь)



МЕТЕОРОЛОГИЧЕСКИЙ ПРОГНОЗ ПО ТЕРРИТОРИИ КАЛИНИНГРАДСКОЙ ОБЛАСТИ с 9.00 29 июня 2018 г. до 9.00 30 июня 2018 г.

	День	Ночь
Облачность	переменная облачность	переменная облачность
Осадки	без осадков	без осадков
Ветер	северный, северо-западный 5-9 м/с, порывы 12-16 м/с	северо-западный 5-9 м/с, местами порывы 12 м/с
Температура	+20... +25°C	+9... +14°C
Явления	нет	нет
Видимость	3-7 км	4-7 км

Метеорологические явления, способные вызвать ЧС, не прогнозируются.



ДЕТАЛИЗИРОВАННЫЙ МЕТЕОРОЛОГИЧЕСКИЙ ПРОГНОЗ ПО КАЛИНИНГРАДСКОЙ ОБЛАСТИ с 9.00 29 июня 2018 г. до 9.00 30 июня 2018 г.

Условные обозначения



Переменная облачность, без осадков



Облачно, снег



Переменная облачность, небольшой дождь



Переменная облачность, небольшие осадки



Облачно, небольшой дождь



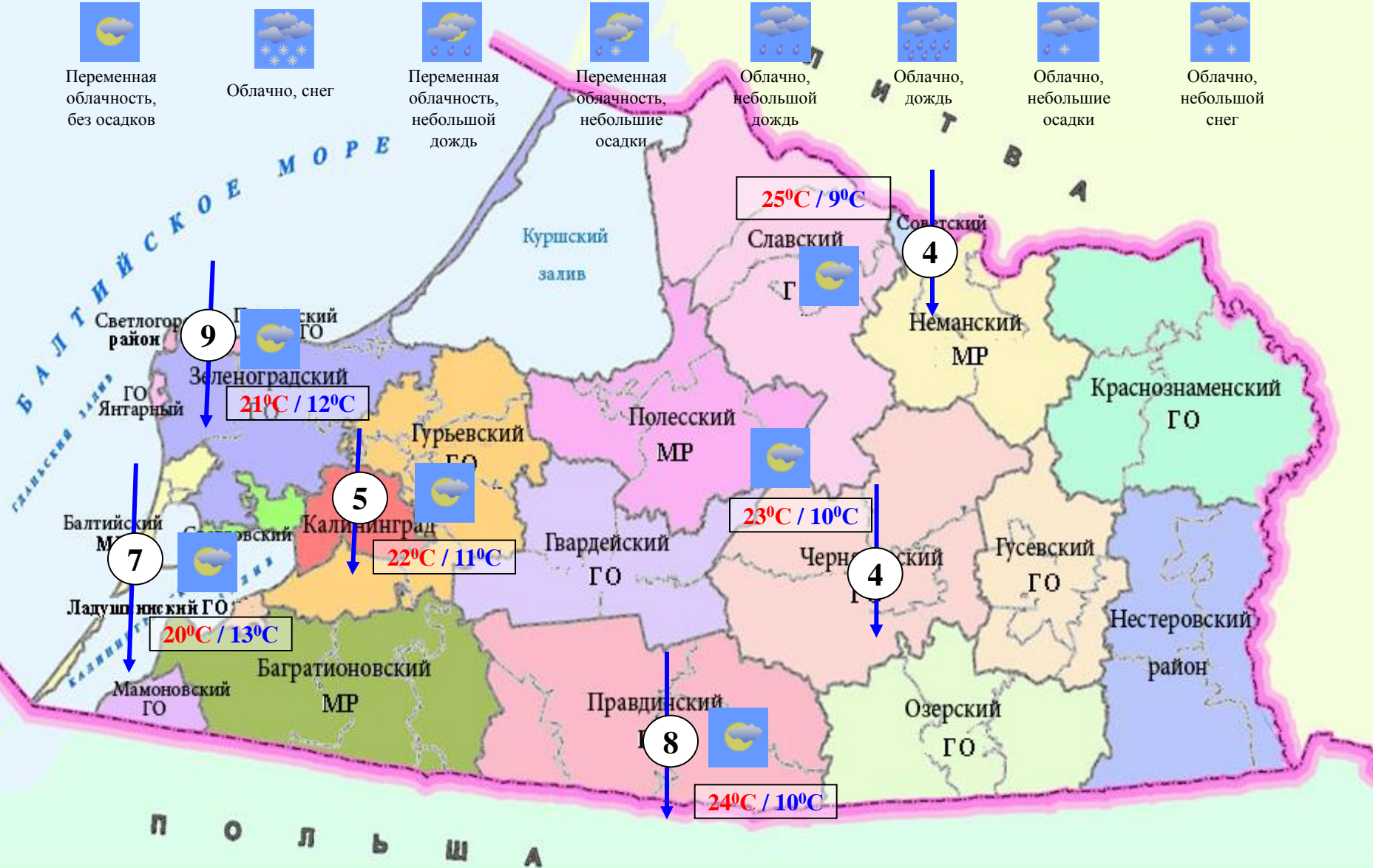
Облачно, дождь



Облачно, небольшие осадки

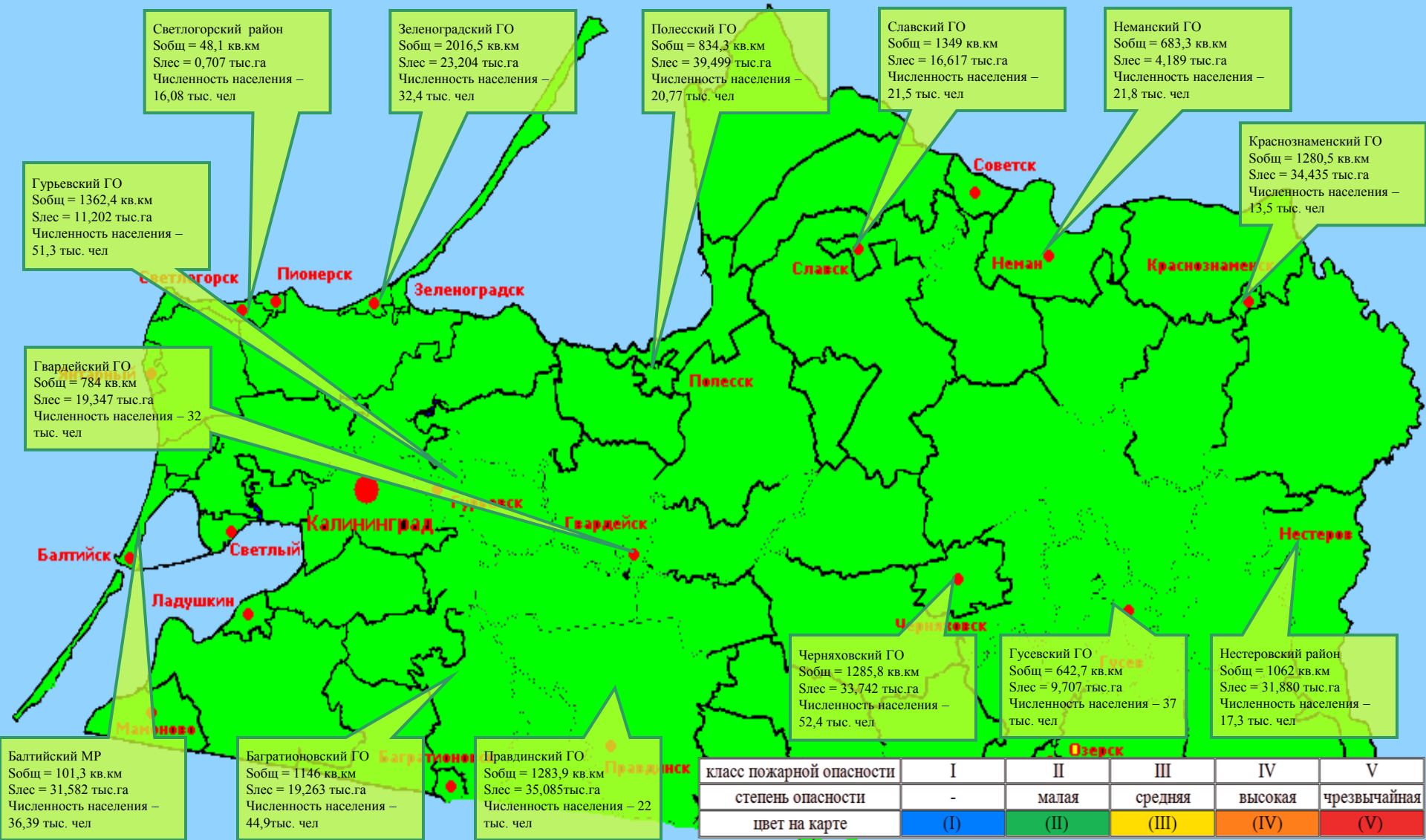


Облачно, небольшой снег



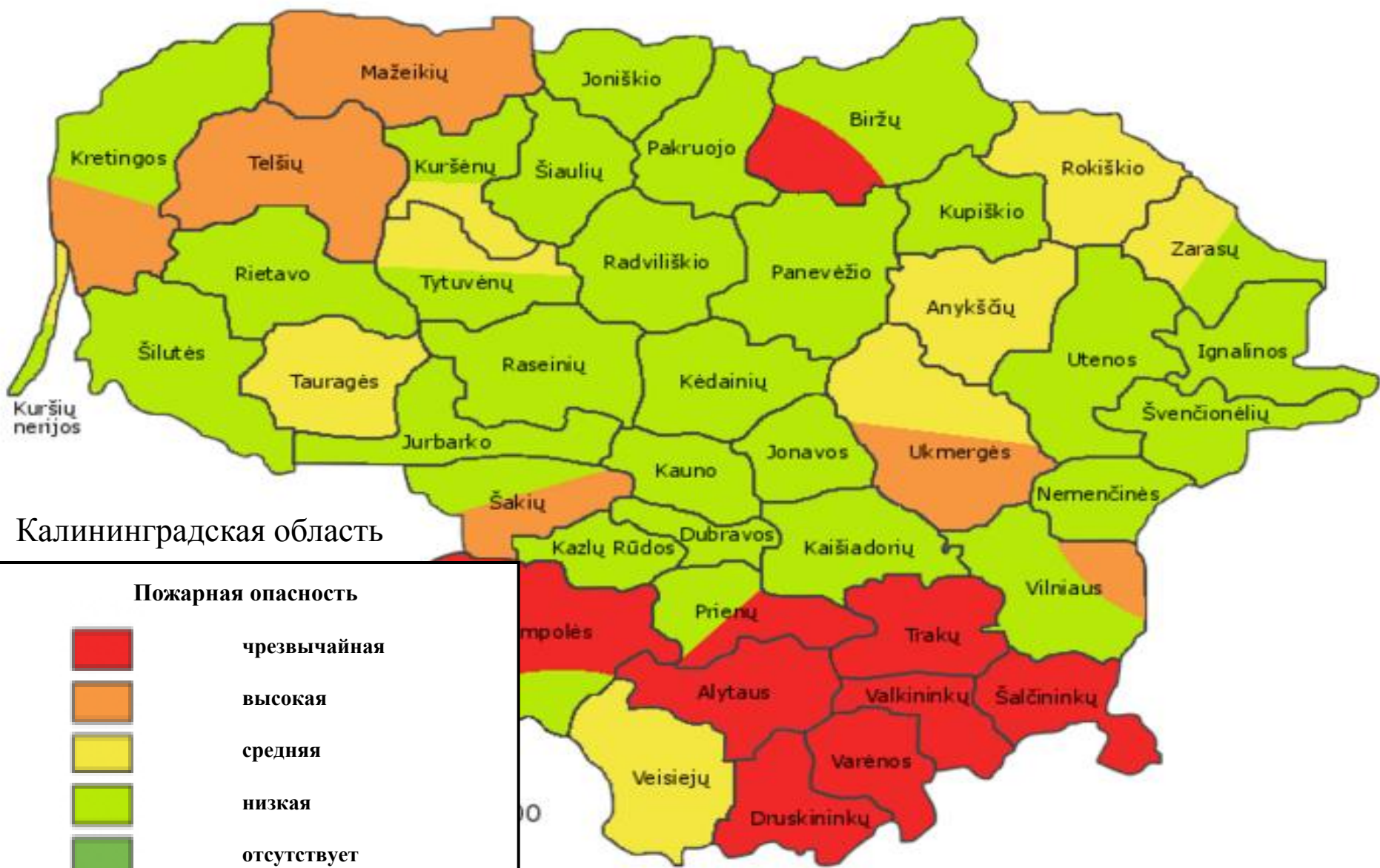
ПОЖАРНАЯ ОПАСНОСТЬ ЛЕСОВ В КАЛИНИНГРАДСКОЙ ОБЛАСТИ ПО УСЛОВИЯМ ПОГОДЫ на 28 июня 2018 г.

По Калининградской области пожароопасность 2 класса.



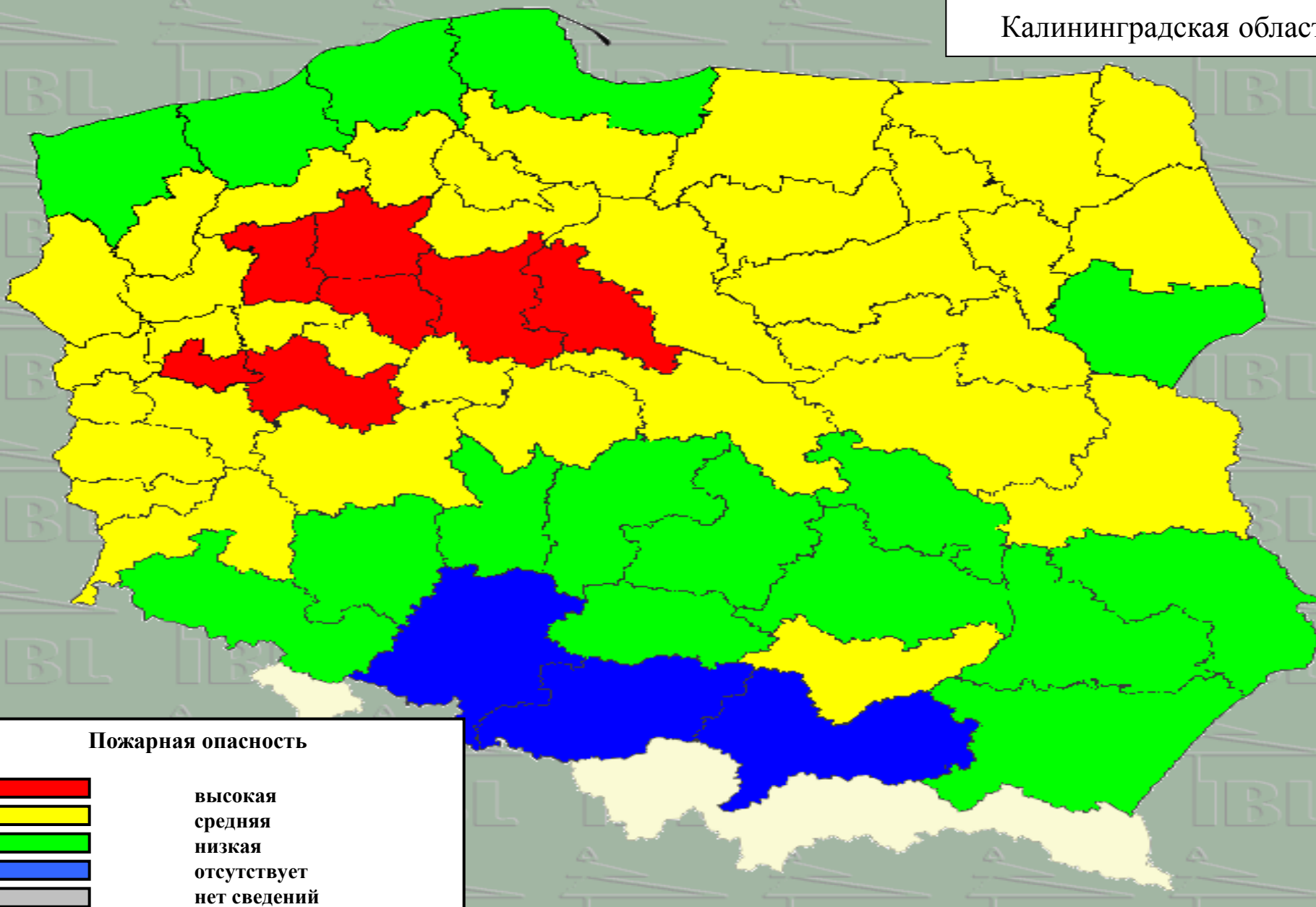
класс пожарной опасности	I	II	III	IV	V
степень опасности	-	малая	средняя	высокая	чрезвычайная
цвет на карте	(I)	(II)	(III)	(IV)	(V)

**ПОЖАРНАЯ ОПАСНОСТЬ ЛЕСОВ НА ТЕРРИТОРИИ РЕСПУБЛИКИ ЛИТВЫ
ПО УСЛОВИЯМ ПОГОДЫ
на 28 июня 2018 г.**



**ПОЖАРНАЯ ОПАСНОСТЬ ЛЕСОВ НА ТЕРРИТОРИИ РЕСПУБЛИКИ ПОЛЬША
ПО УСЛОВИЯМ ПОГОДЫ
на 29 июня 2018 г.**

Калининградская область



РИСКИ ВОЗНИКНОВЕНИЯ ЧС, СВЯЗАННЫХ С НЕБЛАГОПРИЯТНЫМИ ЯВЛЕНИЯМИ, НА ТЕРРИТОРИИ КАЛИНИНГРАДСКОЙ ОБЛАСТИ

с 9.00 29 июня 2018 г. до 9.00 30 июня 2018 г.

Риск возникновения ЧС
незначительный

