

Государственное бюджетное учреждение Калининградской области
«Отряд государственной противопожарной службы и обеспечения мероприятий гражданской обороны»
ОТДЕЛ МОНИТОРИНГА И ПРОГНОЗИРОВАНИЯ ЧРЕЗВЫЧАЙНЫХ СИТУАЦИЙ
Centre of monitoring and forecasting of extreme situations

236003 г. Калининград, Московский пр-т, 188
тел., факс (4012) 311-288; E-mail: tcmp_klg@mail.ru

21 июня 2018 года

№ 542 – ОМП ЧС

ОПЕРАТИВНЫЙ ЕЖЕДНЕВНЫЙ ПРОГНОЗ
чрезвычайных ситуаций с 21 июня 2018 года по 22 июня 2018 года
(графический вариант)

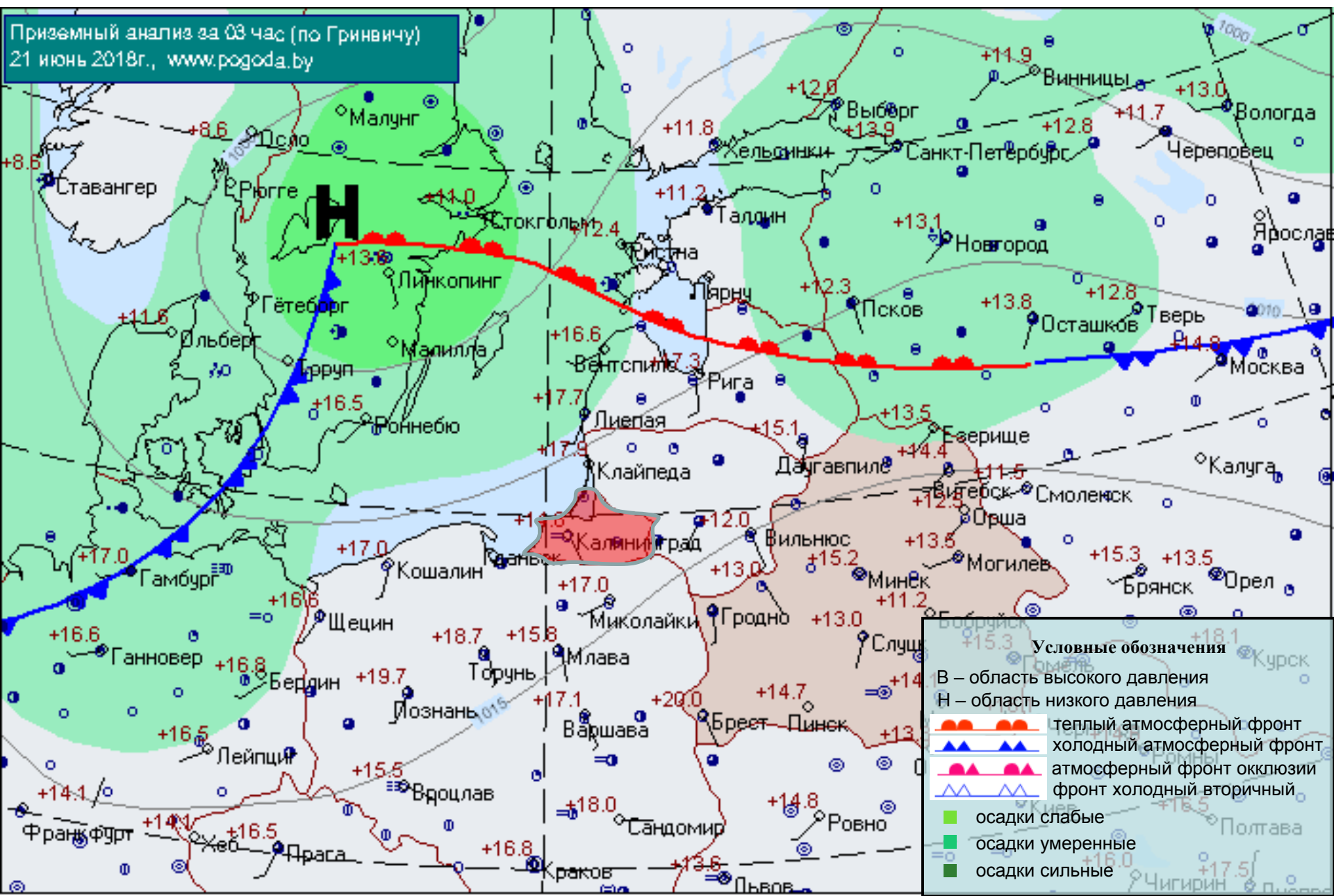
Дежурный ОМП ЧС

Е.В. Батынкова

СИНОПТИЧЕСКИЕ ПРОЦЕССЫ, ОБУСЛАВЛИВАЮЩИЕ МЕТЕОУСЛОВИЯ НА ТЕРРИТОРИИ КАЛИНИНГРАДСКОЙ ОБЛАСТИ

на 05.00 21 июня 2018 г.

Приземный анализ за 03 час (по Гринвичу)
21 июня 2018г., www.pogoda.by



- Условные обозначения**
- В – область высокого давления
 - Н – область низкого давления
 - теплый атмосферный фронт
 - холодный атмосферный фронт
 - атмосферный фронт окклюзии
 - фронт холодный вторичный
 - осадки слабые
 - осадки умеренные
 - осадки сильные

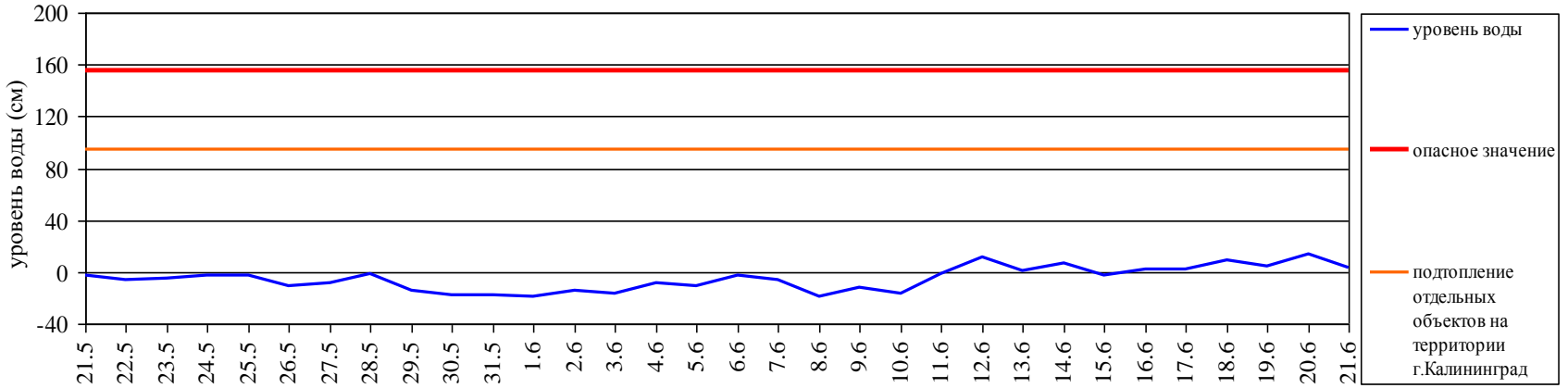
ГИДРОЛОГИЧЕСКИЙ МОНИТОРИНГ

(информация Калининградского ЦГМС, Администрации Морского порта Калининград)
на 8.00 21 июня 2018 г.

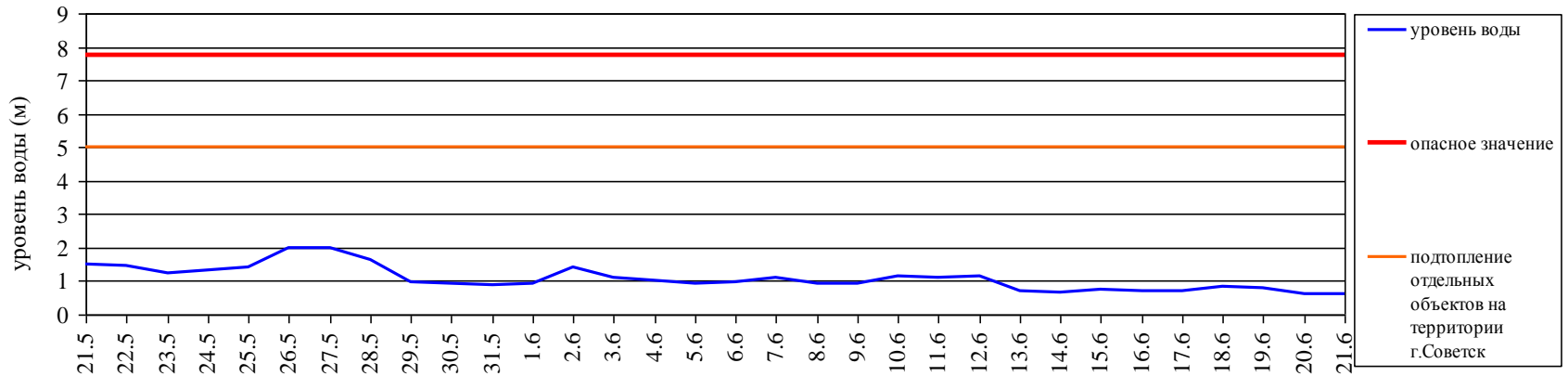
Паводковая обстановка (существенные изменения в режиме рек области):

уровни воды на реках области не приближаются к опасным значениям.

Уровень воды в р. Преголя относительно "0" поста МПК (г. Калининград)



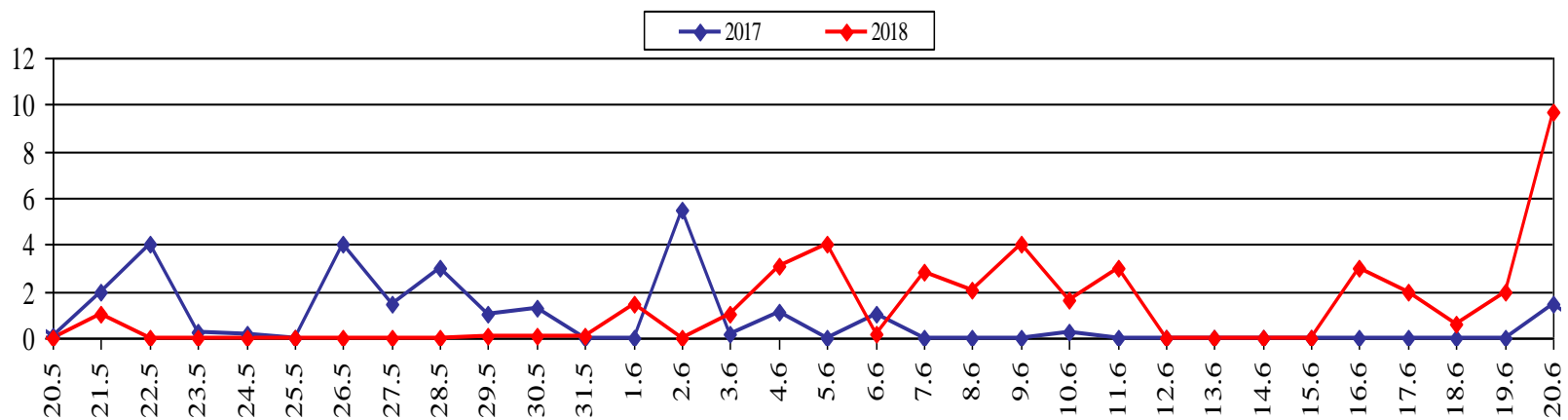
Уровень воды в р. Неман (г. Смалининкай, Литва)



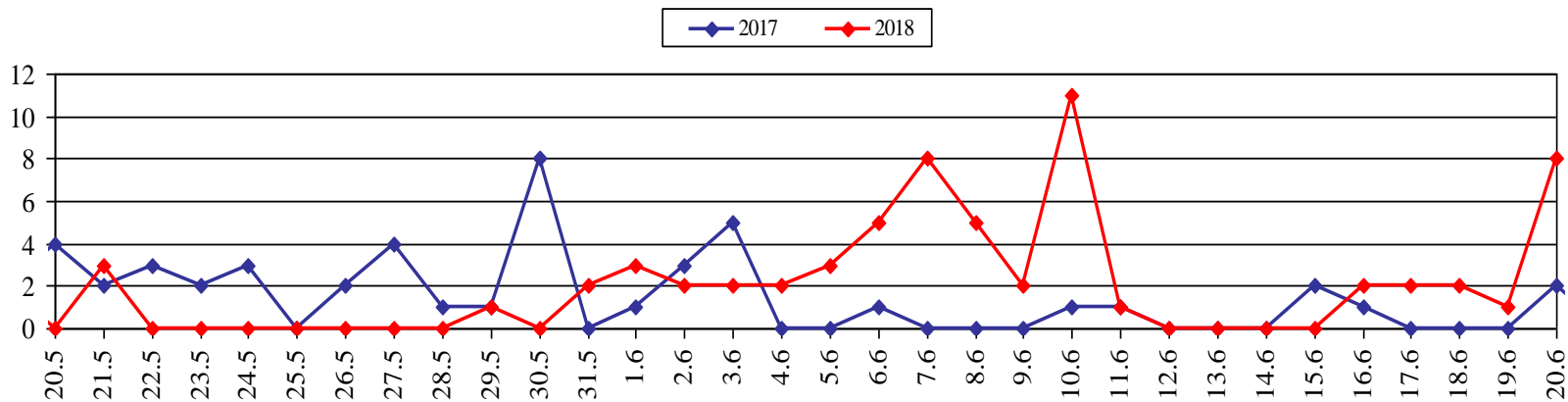
МОНИТОРИНГ ЛЕСОПОЖАРНОЙ ОБСТАНОВКИ на 20 июня 2018 г.

| | За сутки | Всего в 2018 году |
|----------------------------------|------------|-------------------|
| Количество природных пожаров: | 8 | 1139 |
| в том числе ландшафтных пожаров: | 8 | 1130 |
| в том числе лесных пожаров: | 0 | 9 |
| Действующие лесные пожары | нет | |

Площадь ландшафтных пожаров, га (2017, 2018 гг., май - июнь)



Количество ландшафтных пожаров (2017, 2018 гг., май - июнь)



МЕТЕОРОЛОГИЧЕСКИЙ ПРОГНОЗ ПО ТЕРРИТОРИИ КАЛИНИНГРАДСКОЙ ОБЛАСТИ с 9.00 21 июня 2018 г. до 9.00 22 июня 2018 г.

| | День | Ночь |
|-------------|---|---|
| Облачность | облачно с прояснениями | облачно с прояснениями |
| Осадки | во второй половине дня ливневый дождь, местами град | временами дождь |
| Ветер | юго-западный 5-10 м/с, во второй половине дня северо-западный 7-11 м/с, порывы 12-17 м/с, при грозе местами 20-22 м/с | юго-западный, западный 7-11 м/с, порывы 12-17 м/с |
| Температура | +22... +27 ⁰ С | +9... +14 ⁰ С |
| Явления | гроза | местами гроза |
| Видимость | 4-7 км, в дожде местами 1-2 км | 4-6 км |

Метеорологические явления, способные вызвать ЧС, не прогнозируются. Прогнозируемые неблагоприятные метеорологические явления (21.06.18 во второй половине дня ливневый дождь, гроза, местами град, порывы ветра 12-17 м/с, при грозе местами 20-22 м/с) могут затруднить деятельность отдельных отраслей экономики.



ДЕТАЛИЗИРОВАННЫЙ МЕТЕОРОЛОГИЧЕСКИЙ ПРОГНОЗ ПО КАЛИНИНГРАДСКОЙ ОБЛАСТИ с 9.00 21 июня 2018 г. до 9.00 22 июня 2018 г.

Условные обозначения



Переменная облачность, без осадков



Облачно, снег



Переменная облачность, небольшой дождь



Переменная облачность, небольшие осадки



Облачно, небольшой дождь



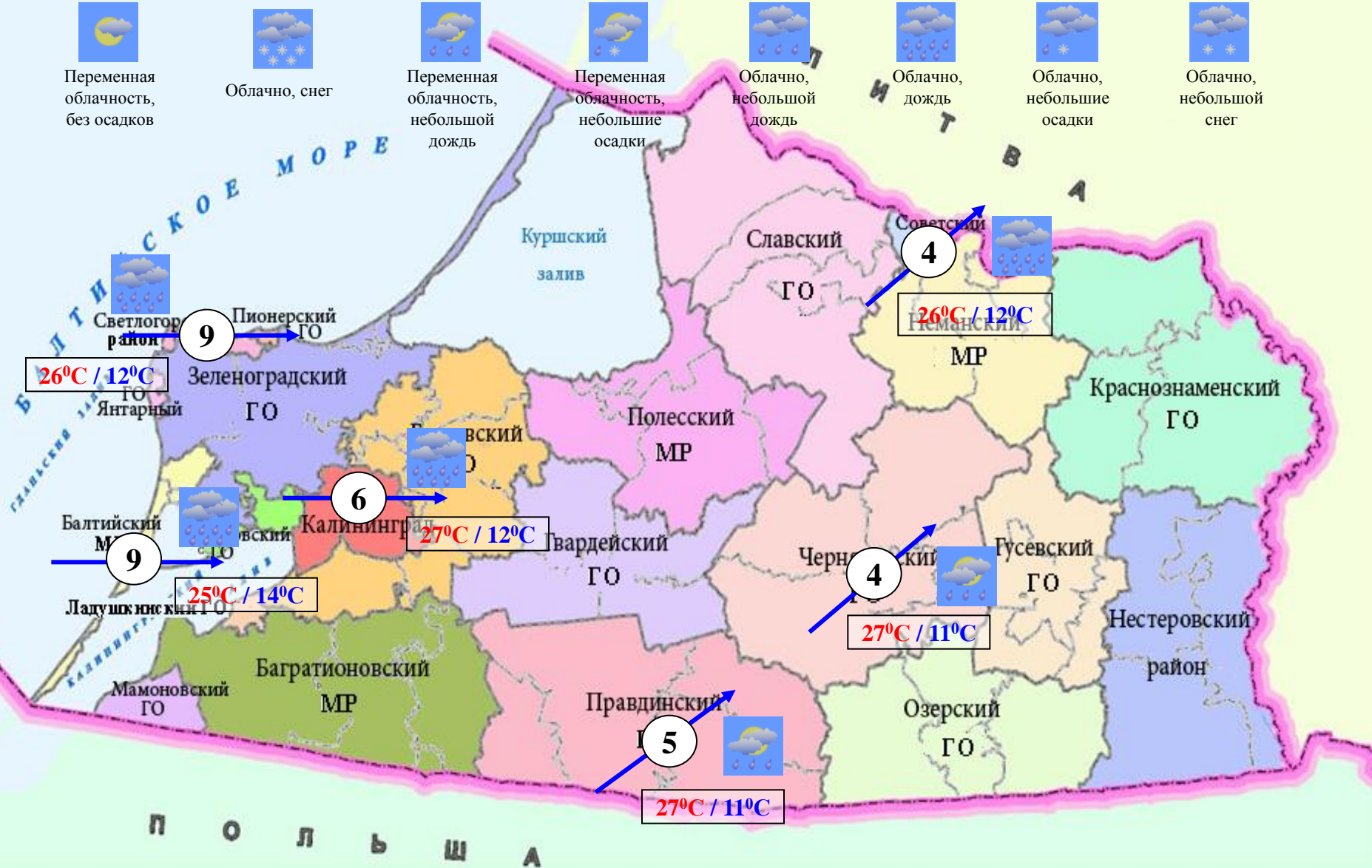
Облачно, дождь



Облачно, небольшие осадки

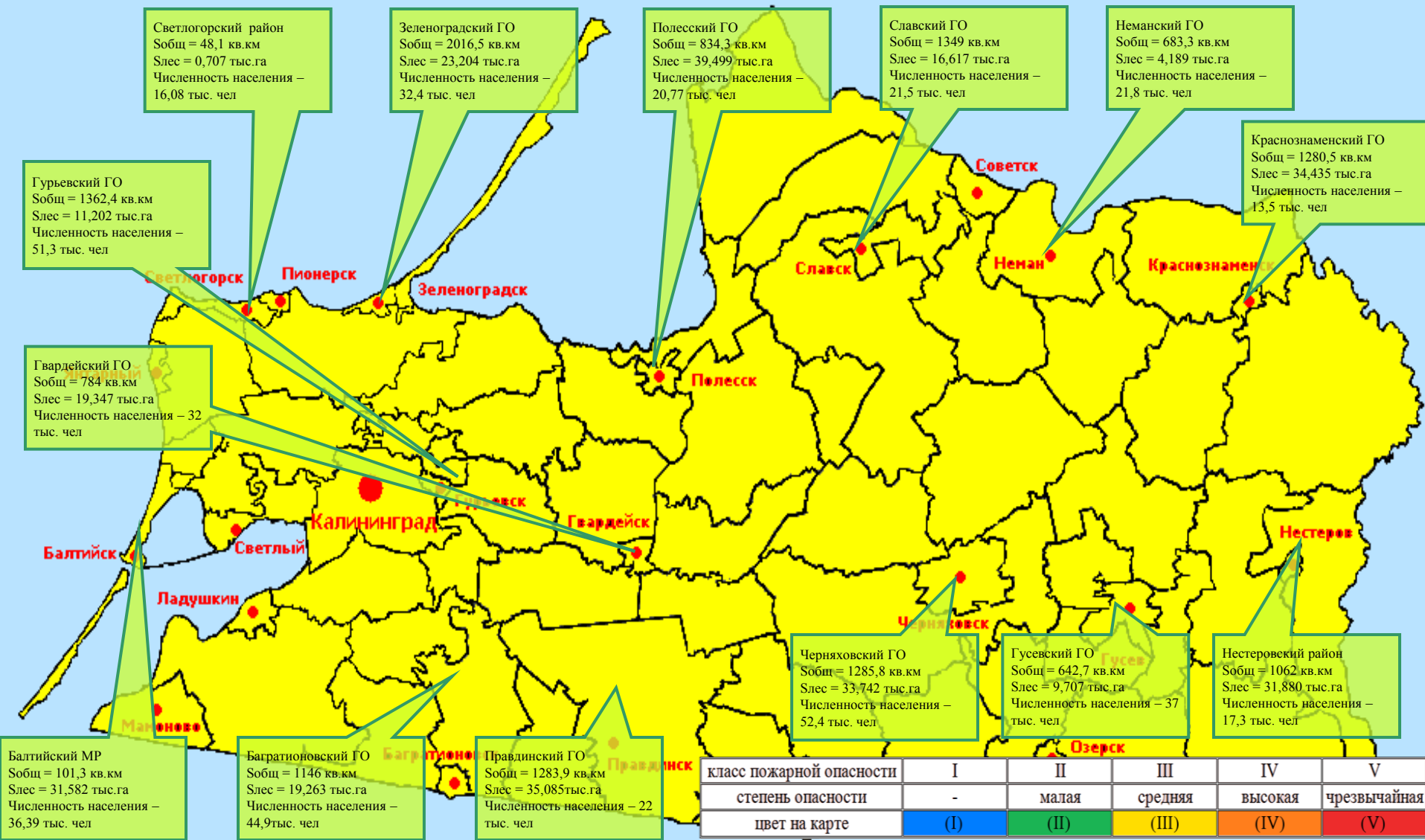


Облачно, небольшой снег



ПОЖАРНАЯ ОПАСНОСТЬ ЛЕСОВ В КАЛИНИНГРАДСКОЙ ОБЛАСТИ ПО УСЛОВИЯМ ПОГОДЫ на 20 июня 2018 г.

По Калининградской области 21-23.06.2018 после дождей пожароопасность
понижится до 1-2 класса.



ПОЖАРНАЯ ОПАСНОСТЬ ЛЕСОВ НА ТЕРРИТОРИИ РЕСПУБЛИКИ ЛИТВЫ ПО УСЛОВИЯМ ПОГОДЫ на 20 июня 2018 г.



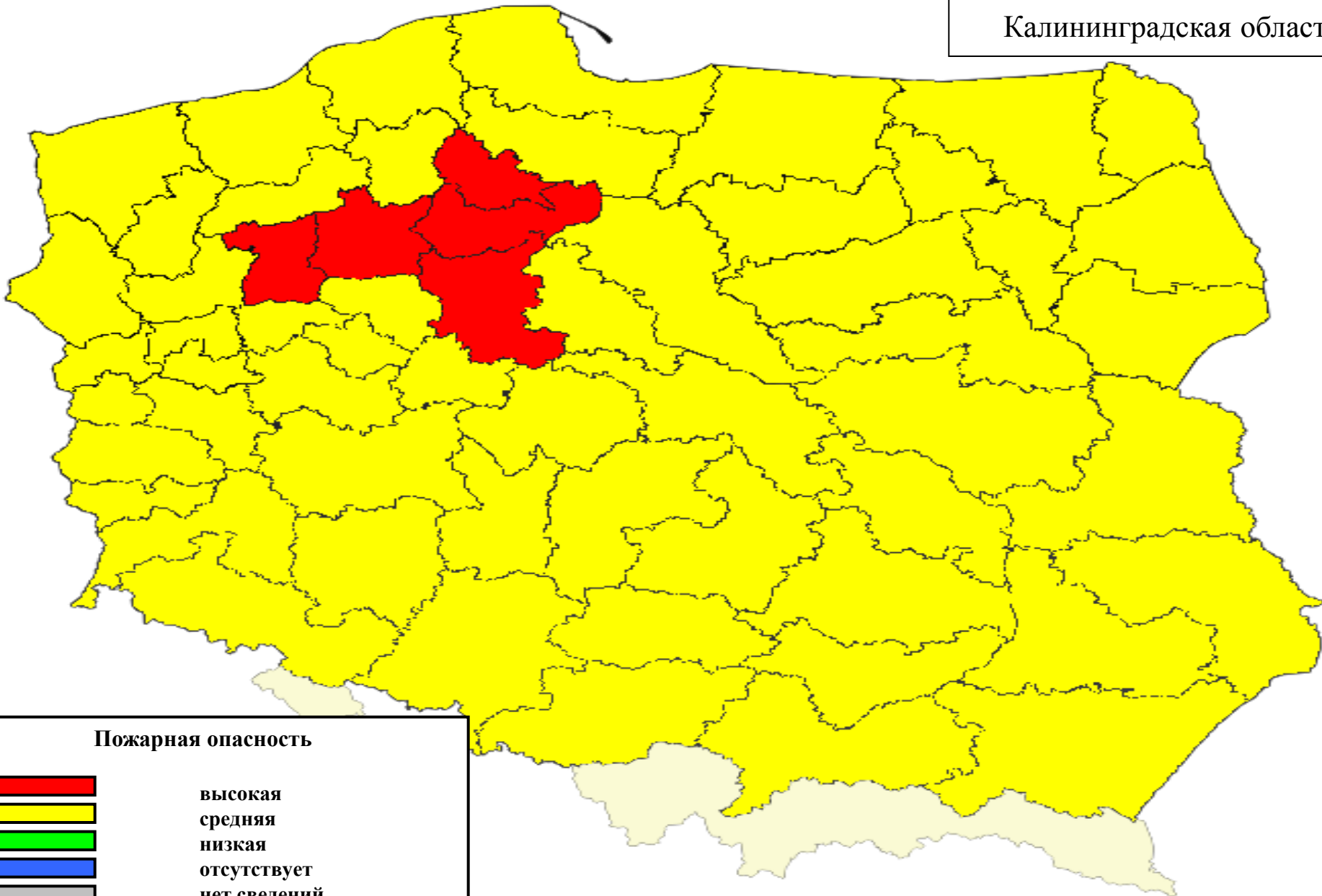
Калининградская область

Пожарная опасность



**ПОЖАРНАЯ ОПАСНОСТЬ ЛЕСОВ НА ТЕРРИТОРИИ РЕСПУБЛИКИ ПОЛЬША
ПО УСЛОВИЯМ ПОГОДЫ
на 21 июня 2018 г.**

Калининградская область



**РИСКИ ВОЗНИКНОВЕНИЯ ЧС,
СВЯЗАННЫХ С НЕБЛАГОПРИЯТНЫМИ ЯВЛЕНИЯМИ,
НА ТЕРРИТОРИИ КАЛИНИНГРАДСКОЙ ОБЛАСТИ
с 9.00 21 июня 2018 г. до 9.00 22 июня 2018 г.**

**Риск возникновения ЧС
контролируемый**

