

8 июня 2018 г.

№ 501 - ОМП ЧС

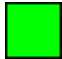
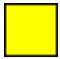


Организациям и учреждениям  
в соответствии с Табелем передачи  
прогностической информации

**ОПЕРАТИВНЫЙ ЕЖЕДНЕВНЫЙ ПРОГНОЗ**  
**чрезвычайных ситуаций (ЧС) на территории Калининградской области**  
**с 8 июня 2018 года по 9 июня 2018 года**

Подготовлен на основании информации Калининградского ЦГМС, Управления Федеральной службы по надзору в сфере защиты прав потребителей и благополучия человека по Калининградской области, Центрального управления Федеральной службы по экологическому, технологическому и атомному надзору, ИЗМИРАН, Филиала ФГБУ «Администрация морских портов Балтийского моря» в порту Калининград

**ПРЕДУПРЕЖДЕНИЕ**

**об опасных гидрометеорологических явлениях: нет**  
**Жаркая погода и отсутствие осадков способствуют появлению**  
**природных пожаров.**

 Погода безопасна	 Погода потенциально опасна, возможны неблагоприятные (НЯ) гидрометеорологические явления	 Погода опасна. Имеется вероятность стихийных бедствий, нанесения ущерба	 Погода очень опасна. Имеется вероятность крупных разрушений и катастроф
---	--	---	---

**1. АНАЛИЗ РИСКА**  
**(ОПЕРАТИВНАЯ ИНФОРМАЦИЯ)**

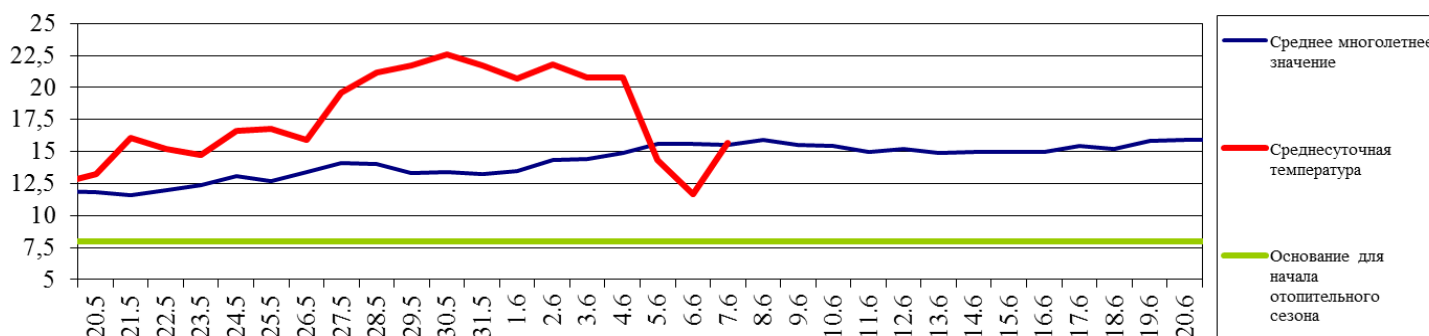
**1.1. МОНИТОРИНГ**

**1.1.1. Метеорологический на 06.00 МСК по данным Гидрометцентра России (meteoinfo.ru)**

Метеорологические величины	Балтийск	Пионерский	Калининград	Железнодорожный	Черняховск	Советск
Т воздуха, °С	17,9	17,0	18,5	14,8	15,7	16,0
Направление ветра	южный	юго-западный	юго-западный	южный	южный	юго-западный
Скорость ветра, м/с	2	3	1	1	2	2
Видимость, км	20	4	4	18	20	10
Осадки за 24 ч., мм	0	0	0	0	0	0
Комментарий к погоде	нет	дымка	дымка	нет	нет	нет

**Вывод: метеорологические явления, способные вызвать ЧС, не наблюдались**  
**Жаркая погода и отсутствие осадков способствуют появлению природных пожаров.**

**1.1.2. Средняя суточная температура воздуха в г. Калининград**



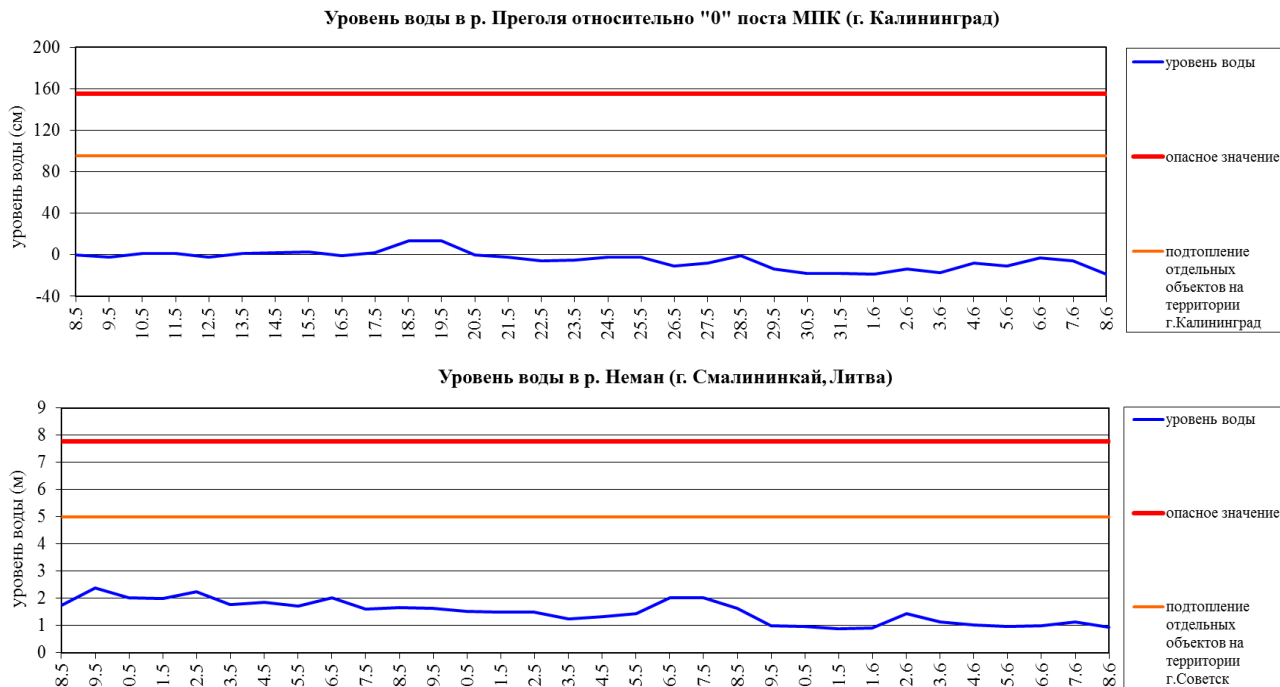
Отопительный период должен начинаться не позднее и заканчиваться не ранее дня, следующего за днем окончания 5-дневного периода, в течение которого соответственно среднесуточная температура наружного воздуха ниже 8°C или среднесуточная температура наружного

воздуха выше 8<sup>0</sup>С. (Постановление Правительства РФ от 06.05.2011 №354 (в ред. Постановления Правительства РФ от 25.12.2015 N 1434) "О предоставлении коммунальных услуг собственникам и пользователям помещений в многоквартирных домах и жилых домов").

### 1.1.3. Гидрологический (информация Калининградского ЦГМС-филиала ФГБУ Северо-Западное УГМС, Администрации Морского порта Калининград).

**Паводковая обстановка (существенные изменения в режиме рек области):**

**уровни воды на реках области не приближаются к опасным значениям.**



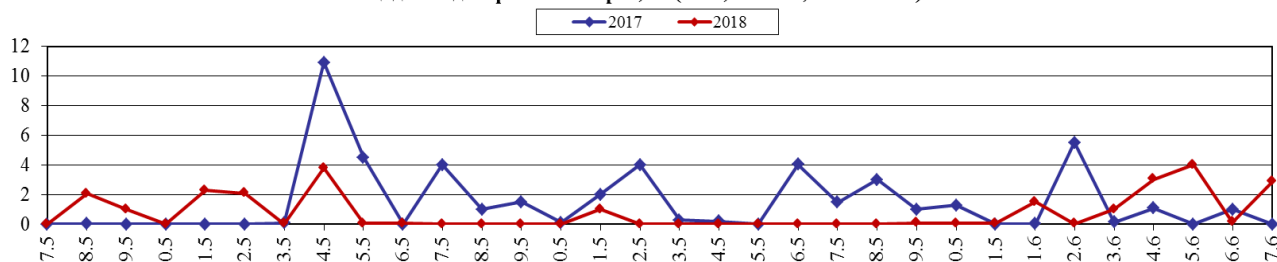
### 1.1.4. Лесопожарный (информация агентства по охране, воспроизводству и использованию объектов животного мира и лесов Калининградской области и ЦУКС ГУ МЧС России по Калининградской области):

Класс пожарной опасности	<b>I</b>	<b>II</b>	<b>III</b>	<b>IV</b>	<b>V</b>
Степень опасности	отсутствует	малая	средняя	высокая	чрезвычайная

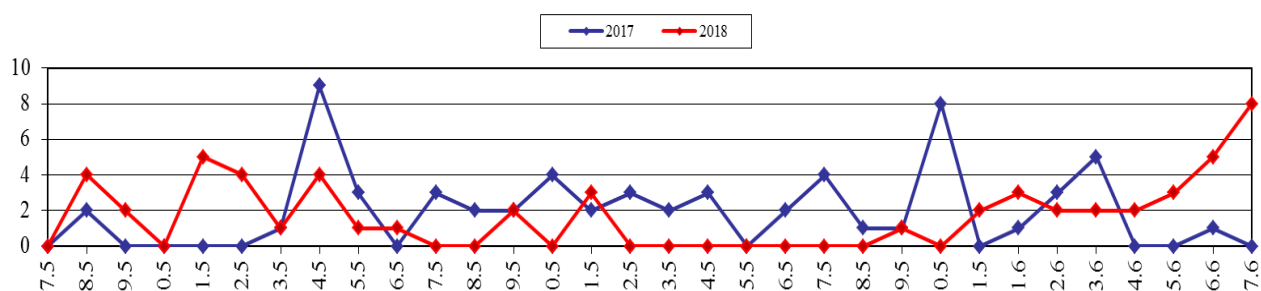
Пункт наблюдения	Класс пожарной опасности по условиям погоды	Степень пожарной опасности
Калининград	4	высокая
Пионерск	3	средняя
Балтийск	3	средняя
Советск	3	средняя
Железнодорожный	3	средняя
Черняховск	4	высокая
Мамоново	3	средняя
Кибартай (Литва)	4	высокая

	За сутки	АППГ	Всего в 2018 году
Количество природных пожаров:	9	0	1103
в том числе ландшафтных пожаров:	8	0	1096
в том числе лесных пожаров:	1	0	7
Действующие лесные пожары	нет	нет	нет

Площадь ландшафтных пожаров, га (2017, 2018 гг., май - июнь)



Количество ландшафтных пожаров (2017, 2018 гг., май - июнь)



### 1.1.6. Агрометеорологический

Опасные явления	Место (наблюдательные подразделения КЦГМС)	Срок	Примечания
Переувлажнение почвы	нет	нет	нет
Засуха атмосферная	нет	нет	нет
Заморозки	нет	нет	нет

### 1.1.7. Радиационный

№	Станция мониторинга	Долгота, град.	Широта, град.	Высота, м	Пределы колебания фонового уровня	МЭД гамма-излучения, мкЗв/ч (мкР/ч)
1.	Балтийск	19.88	54.65	4	0,10 – 0,16 мкЗв/ч (10 – 16 мкР/ч)	0,12 (13)
2.	Мамоново	19.93	54.47	28		0,12 (13)
3.	Пионерский	20.15	54.95	39		0,12 (13)
4.	Калининград	20.55	54.72	21		0,11 (12)
5.	Железнодорожный	21.30	54.37	50		0,10 (11)
6.	Черняховск	21.77	54.63	25		0,12 (13)
7.	Советск	21.93	55.08	37		0,12 (13)

1.1.8. Химический (постоянно осуществляется собственниками и эксплуатирующими организациями стационарных химически опасных объектов)

Выбросов (сбросов) в атмосферу, гидросферу, и литосферу АХОВ на территориях химически опасных объектов, в санитарно-защитных и охранных зонах не обнаружено.

### 1.1.9. Геофизический

Геомагнитная обстановка:	очень спокойная
Вспышечная активность солнца:	очень низкая



На графике представлен общий поток рентгеновского излучения Солнца, получаемый со спутников серии GOES в режиме реального времени. Солнечные вспышки видны в виде всплесков интенсивности. Во время мощных вспышек происходят нарушения радиосвязи в ВЧ диапазоне на дневной стороне Земли.



### 1.2.3. Агрометеорологический прогноз:

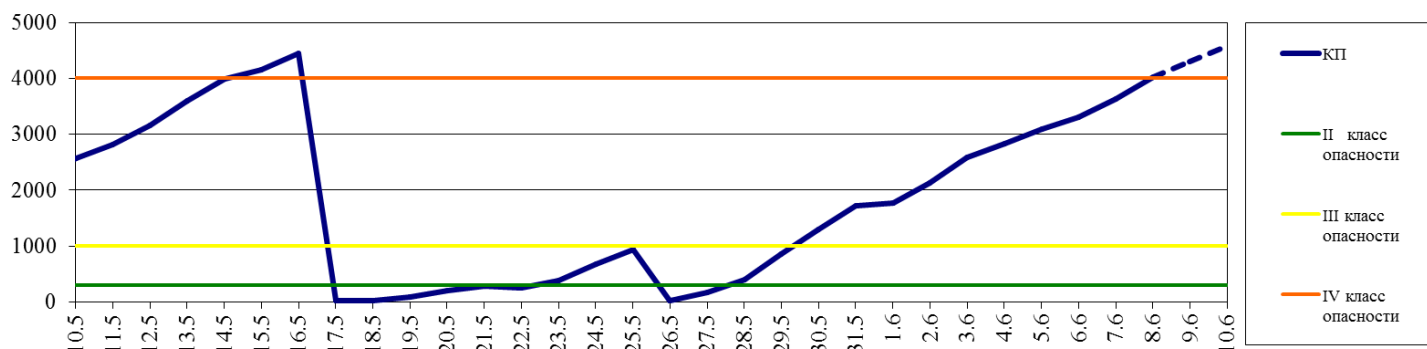
В течение суток опасные агрометеорологические явления не прогнозируются.

### 1.2.4. Прогноз космической погоды:

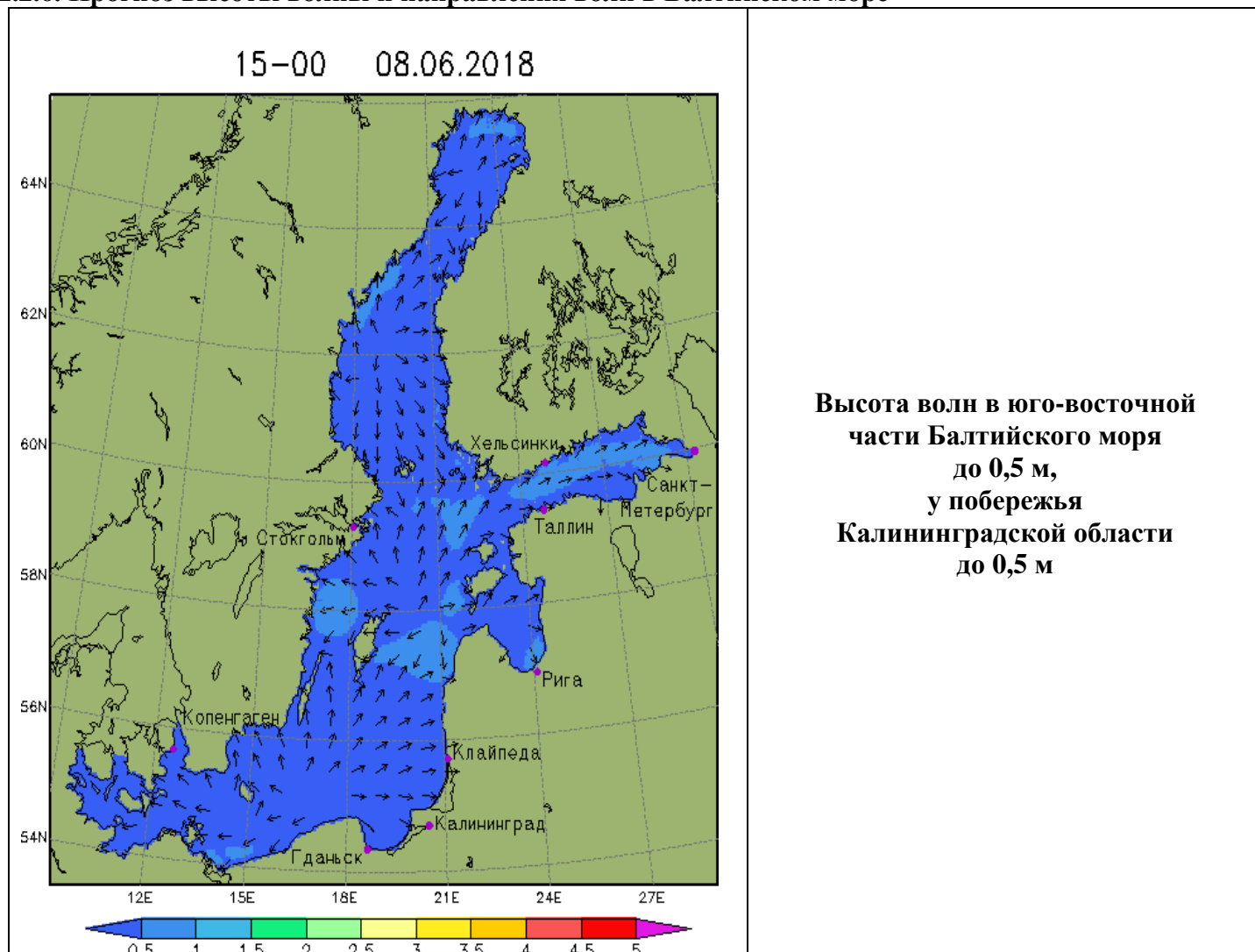
Вспышечная активность ожидается очень низкая. Геомагнитное поле спокойное. Радиационная обстановка – невозмущенная. Возможны ухудшение условий КВ-радиосвязи в отдельные часы суток.

### 1.2.5 Прогноз пожарной опасности лесов по условиям погоды:

Комплексный показатель пожарной опасности лесов по условиям погоды за период с 10 мая по 8 июня и прогноз на 9-10 июня 2018 года (расчёт по метеостанции г.Калининград)



### 1.2.6. Прогноз высоты волны и направления волн в Балтийском море



### 1.2.7. Прогноз природных опасностей на территории Европы



## 2. ОЦЕНКА РИСКА

### 2.1. ПРОГНОЗ ЧРЕЗВЫЧАЙНЫХ СИТУАЦИЙ

#### 2.1.1. Природные чрезвычайные ситуации

Возможные ЧС:

(на основании анализа данных многолетних наблюдений, краткосрочного метеопрогноза, с учетом возможных природных опасностей на территории европейских стран)

**Локального характера, обусловленные:**  
- природными пожарами (0,001).

#### 2.1.2. Техногенные чрезвычайные ситуации

Возможные ЧС:

(на основании анализа данных многолетних наблюдений)

**Локального характера, обусловленные:**  
- авариями на автодорогах (0,003);  
- авариями на судах (0,002).

#### 2.1.3. Биолого-социальные чрезвычайные ситуации

Возможные ЧС:

(на основании данных многолетних наблюдений и анализа эпидемиологической, эпизоотической и фитосанитарной обстановки)

**не прогнозируются**  
имеется возможность заражения домашних животных АЧС

Дежурный по отделу  
Начальник отдела

А.О. Почивалов  
В.К. Герасимов