

29 июня 2018 г.

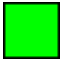
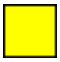
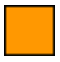
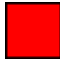
№ 567 - ОМП ЧС

Организациям и учреждениям
 в соответствии с Табелем передачи
 прогностической информации

ОПЕРАТИВНЫЙ ЕЖЕДНЕВНЫЙ ПРОГНОЗ чрезвычайных ситуаций (ЧС) на территории Калининградской области с 29 июня 2018 года по 2 июля 2018 года

Подготовлен на основании информации Калининградского ЦГМС, Управления Федеральной службы по надзору
 в сфере защиты прав потребителей и благополучия человека по Калининградской области, Центрального управления
 Федеральной службы по экологическому, технологическому и атомному надзору, ИЗМИРАН, Филиала ФГБУ
 «Администрация морских портов Балтийского моря» в порту Калининград

ПРЕДУПРЕЖДЕНИЕ
об опасных гидрометеорологических явлениях: нет.

| | | | |
|--|---|--|--|
|  Погода безопасна |  Погода потенциально опасна, возможны неблагоприятные (НЯ) гидрометеорологические явления |  Погода опасна. Имеется вероятность стихийных бедствий, нанесения ущерба |  Погода очень опасна. Имеется вероятность крупных разрушений и катастроф |
|--|---|--|--|

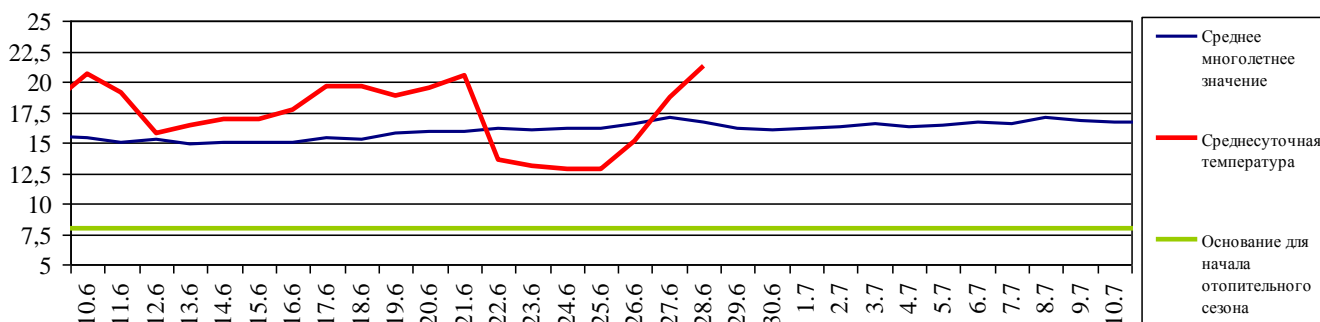
1. АНАЛИЗ РИСКА (ОПЕРАТИВНАЯ ИНФОРМАЦИЯ) 1.1. МОНИТОРИНГ

1.1.1. Метеорологический на 06.00 МСК по данным Гидрометцентра России (meteoinfo.ru)

| Метеорологические величины | Балтийск | Пионерский | Калининград | Железнодорожный | Черняховск | Советск |
|----------------------------|-----------------|------------|-----------------|-----------------|-----------------|---------|
| Т воздуха, °С | 18,8 | 18,8 | 20,3 | 17,8 | 19,1 | 19,4 |
| Направление ветра | северо-западный | западный | северо-западный | северо-западный | северо-западный | штиль |
| Скорость ветра, м/с | 3 | 3 | 1 | 2 | 1 | 0 |
| Видимость, км | 20 | 10 | 10 | 22 | 20 | 10 |
| Осадки за 24 ч., мм | 0 | 0 | 0 | 0 | 0 | 0 |
| Комментарий к погоде | нет | нет | нет | нет | нет | нет |

Вывод: метеорологические явления, способные вызвать ЧС, не наблюдались.

1.1.2. Средняя суточная температура воздуха в г. Калининград



Отопительный период должен начинаться не позднее и заканчиваться не ранее дня, следующего за днем окончания 5-дневного периода, в течение которого соответственно среднесуточная температура наружного воздуха ниже 8°C или среднесуточная температура наружного воздуха выше 8°C. (Постановление Правительства РФ от 06.05.2011 №354 (в ред. Постановления Правительства РФ от 25.12.2015 N 1434) "О предоставлении коммунальных услуг собственникам и пользователям помещений в многоквартирных домах и жилых домов").

1.1.3. Гидрологический (информация Калининградского ЦГМС-филиала ФГБУ Северо-Западное УГМС, Администрации Морского порта Калининград).

Паводковая обстановка (существенные изменения в режиме рек области):

уровни воды на реках области не приближаются к опасным значениям.



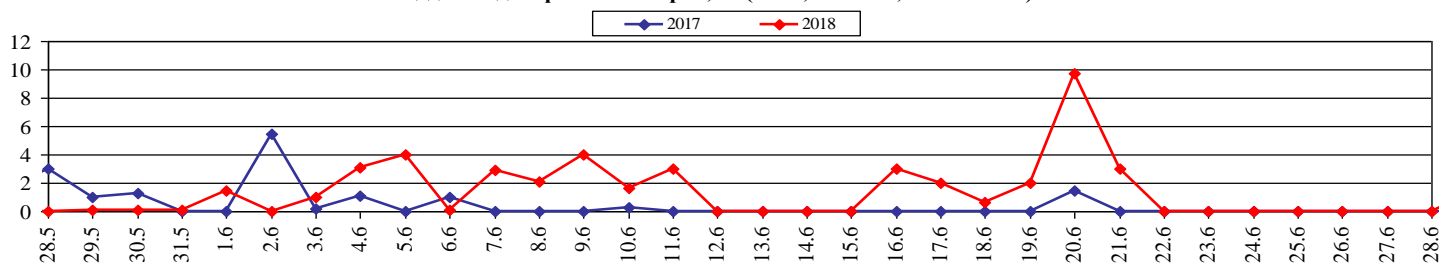
1.1.4. Лесопожарный (информация агентства по охране, воспроизводству и использованию объектов животного мира и лесов Калининградской области и ЦУКС ГУ МЧС России по Калининградской области):

| Класс пожарной опасности | I | II | III | IV | V |
|--------------------------|-------------|-------|---------|---------|--------------|
| Степень опасности | отсутствует | малая | средняя | высокая | чрезвычайная |

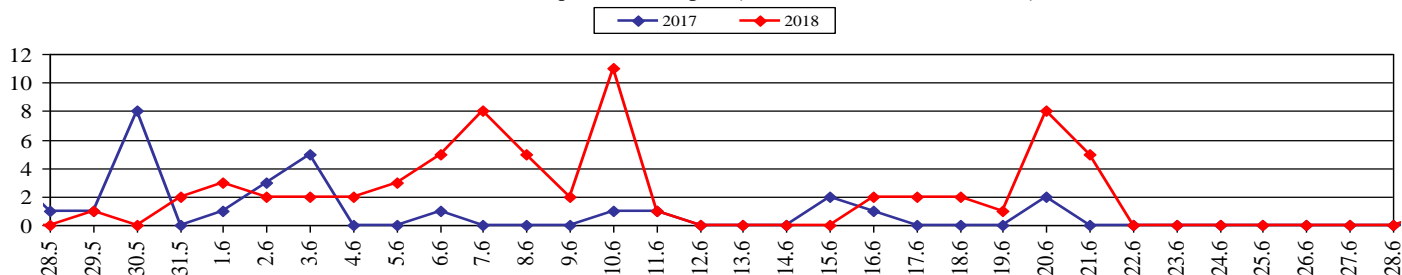
| Пункт наблюдения | Класс пожарной опасности по условиям погоды | Степень пожарной опасности |
|------------------|---|----------------------------|
| Калининград | 2 | малая |
| Пионерск | 2 | малая |
| Балтийск | 2 | малая |
| Советск | 2 | малая |
| Железнодорожный | 2 | малая |
| Черняховск | 2 | малая |
| Мамоново | 2 | малая |

| | За сутки | АППГ | Всего в 2018 году |
|----------------------------------|----------|------|-------------------|
| Количество природных пожаров: | 1 | 0 | 1145 |
| в том числе ландшафтных пожаров: | 1 | 0 | 1136 |
| в том числе лесных пожаров: | 0 | 0 | 9 |
| Действующие лесные пожары | нет | нет | нет |

Площадь ландшафтных пожаров, га (2017, 2018 гг., май - июнь)



Количество ландшафтных пожаров (2017, 2018 гг., май - июнь)



1.1.6. Агрометеорологический

| Опасные явления | Место (наблюдательные подразделения КЦГМС) | Срок | Примечания |
|----------------------|--|------|------------|
| Переувлажнение почвы | нет | нет | нет |
| Засуха атмосферная | нет | нет | нет |
| Заморозки | нет | нет | нет |

1.1.7. Радиационный

| № | Станция мониторинга | Долгота, град. | Широта, град. | Высота, м | Пределы колебания фонового уровня | МЭД гамма-излучения, мкЗв/ч (мкР/ч) |
|----|---------------------|----------------|---------------|-----------|---------------------------------------|-------------------------------------|
| 1. | Балтийск | 19.88 | 54.65 | 4 | 0,10 – 0,16 мкЗв/ч (10 – 16 мкР/ч) | 0,12 (13) |
| 2. | Мамоново | 19.93 | 54.47 | 28 | | 0,11 (12) |
| 3. | Пионерский | 20.15 | 54.95 | 39 | | 0,11 (12) |
| 4. | Калининград | 20.55 | 54.72 | 21 | | 0,12 (13) |
| 5. | Железнодорожный | 21.30 | 54.37 | 50 | | 0,10 (10) |
| 6. | Черняховск | 21.77 | 54.63 | 25 | | 0,12 (13) |
| 7. | Советск | 21.93 | 55.08 | 37 | | 0,12 (13) |

1.1.8. Химический (постоянно осуществляется собственниками и эксплуатирующими организациями стационарных химически опасных объектов)

Выбросов (сбросов) в атмосферу, гидросферу, и литосферу АХОВ на территориях химически опасных объектов, в санитарно-защитных и охранных зонах не обнаружено.

1.1.9. Геофизический

| | |
|-------------------------------|-----------------|
| Геомагнитная обстановка: | очень спокойная |
| Вспышечная активность солнца: | очень низкая |



На графике представлен общий поток рентгеновского излучения Солнца, получаемый со спутников серии GOES в режиме реального времени. Солнечные вспышки видны в виде всплесков интенсивности. Во время мощных вспышек происходят нарушения радиосвязи в ВЧ диапазоне на дневной стороне Земли.

1.2.3. Агрометеорологический прогноз:

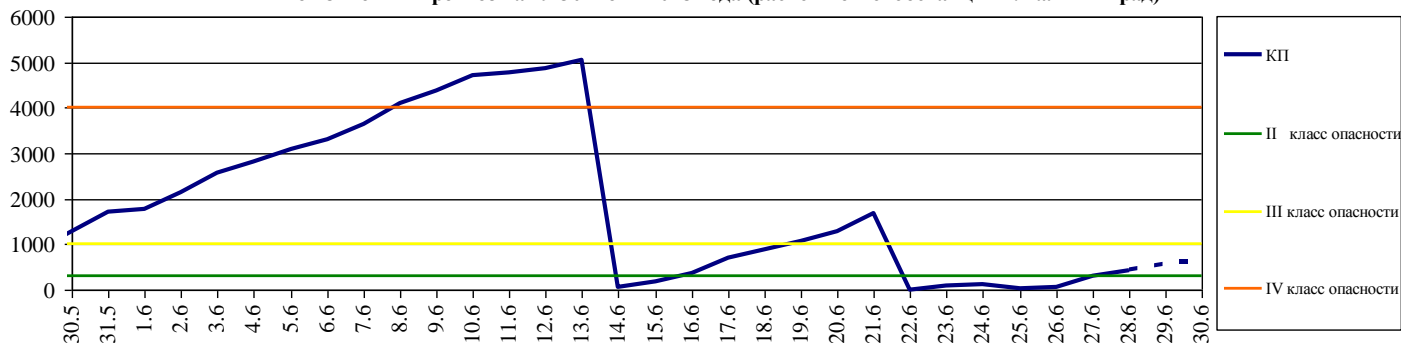
В течение суток опасные агрометеорологические явления не прогнозируются.

1.2.4. Прогноз космической погоды:

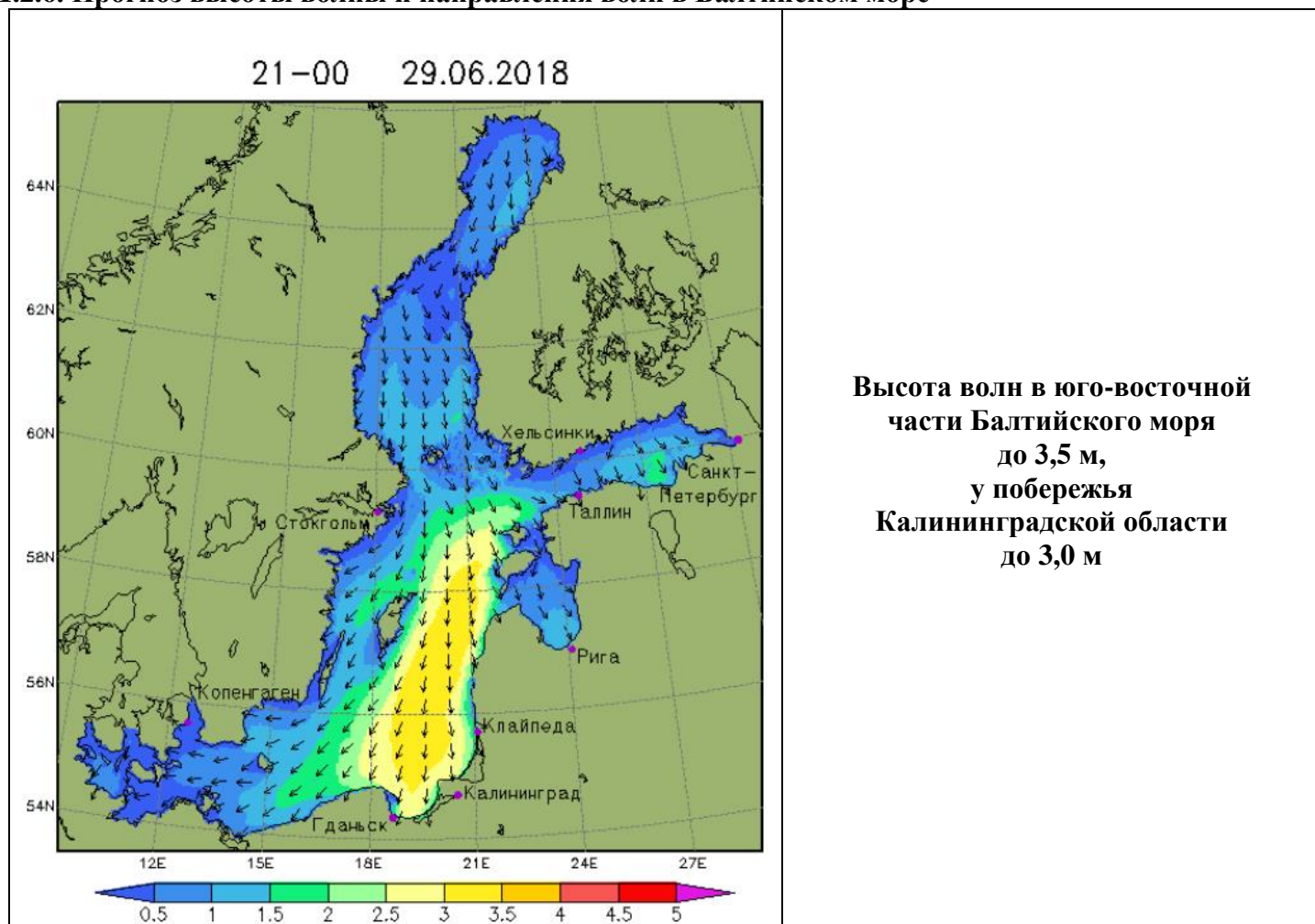
Вспышечная активность ожидается очень низкая. Геомагнитное поле спокойное, с отдельными периодами неустойчивости. Радиационная обстановка – невозмущенная. Возможны ухудшение условий КВ-радиосвязи в отдельные часы суток.

1.2.5 Прогноз пожарной опасности лесов по условиям погоды:

Комплексный показатель пожарной опасности лесов по условиям погоды за период с 30 мая по 28 июня и прогноз на 29-30 июня 2018 года (расчёт по метеостанции г.Калининград)



1.2.6. Прогноз высоты волн и направления волн в Балтийском море



1.2.7. Прогноз природных опасностей на территории Европы



2. ОЦЕНКА РИСКА

2.1. ПРОГНОЗ ЧРЕЗВЫЧАЙНЫХ СИТУАЦИЙ

2.1.1. Природные чрезвычайные ситуации

Возможные ЧС:

(на основании анализа данных многолетних наблюдений, краткосрочного метеопрогноза, с учетом возможных природных опасностей на территории европейских стран)

не прогнозируются

2.1.2. Техногенные чрезвычайные ситуации

Возможные ЧС:

(на основании анализа данных многолетних наблюдений)

Локального характера, обусловленные:
 - авариями на автодорогах (0,003);
 - авариями на судах (0,002).

2.1.3. Биолого-социальные чрезвычайные ситуации

Возможные ЧС:

(на основании данных многолетних наблюдений и анализа эпидемиологической, эпизоотической и фитосанитарной обстановки)

не прогнозируются
 имеется возможность заражения домашних животных АЧС

Дежурный по отделу
Начальник отдела

Ю.О. Зиборов
В.К. Герасимов