

2 апреля 2018 г.

№ 290 - ОМП ЧС

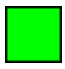
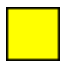

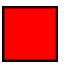
Организациям и учреждениям  
 в соответствии с Табелем передачи  
 прогностической информации

## ОПЕРАТИВНЫЙ ЕЖЕДНЕВНЫЙ ПРОГНОЗ чрезвычайных ситуаций (ЧС) на территории Калининградской области со 2 апреля 2018 года по 3 апреля 2018 года

Подготовлен на основании информации Калининградского ЦГМС, Управления Федеральной службы по надзору в сфере защиты прав потребителей и благополучия человека по Калининградской области, Центрального управления Федеральной службы по экологическому, технологическому и атомному надзору, ИЗМИРАН, Филиала ФГБУ «Администрация морских портов Балтийского моря» в порту Калининград

### ПРЕДУПРЕЖДЕНИЕ

**об опасных гидрометеорологических явлениях: нет**

	Погода безопасна		Погода потенциально опасна, возможны неблагоприятные (НЯ) гидрометеорологические явления
	Погода опасна. Имеется вероятность стихийных бедствий, нанесения ущерба		Погода очень опасна. Имеется вероятность крупных разрушений и катастроф

## 1. АНАЛИЗ РИСКА (ОПЕРАТИВНАЯ ИНФОРМАЦИЯ)

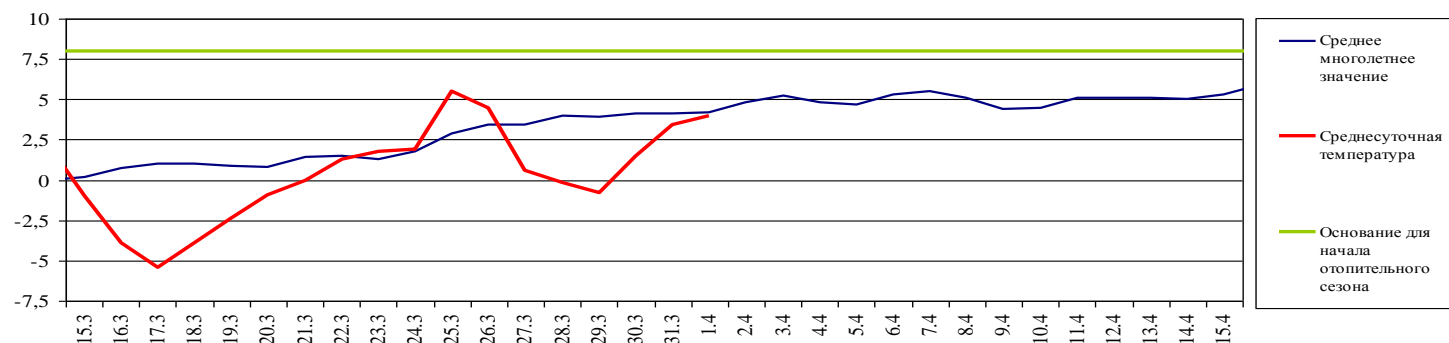
### 1.1. МОНИТОРИНГ

#### 1.1.1. Метеорологический на 06.00 МСК по данным Гидрометцентра России (meteoinfo.ru)

Метеорологические величины	Балтийск	Пионерский	Калининград	Железнодорожный	Черняховск	Советск
Т воздуха, °С	2,2	1,2	1,8	1,3	1,1	0,4
Направление ветра	северо-западный	северо-западный	северо-западный	северо-западный	северо-западный	северо-западный
Скорость ветра, м/с	8	3	4	5	4	4
Видимость, км	4	4	4	4	10	10
Осадки за 24 ч., мм	0,3	3	5	6	0	0
Комментарий к погоде	дымка	ливневый дождь слабый	дымка	дымка	нет	нет

**Вывод: метеорологические явления, способные вызвать ЧС, не наблюдались**

#### 1.1.2. Средняя суточная температура воздуха в г. Калининград

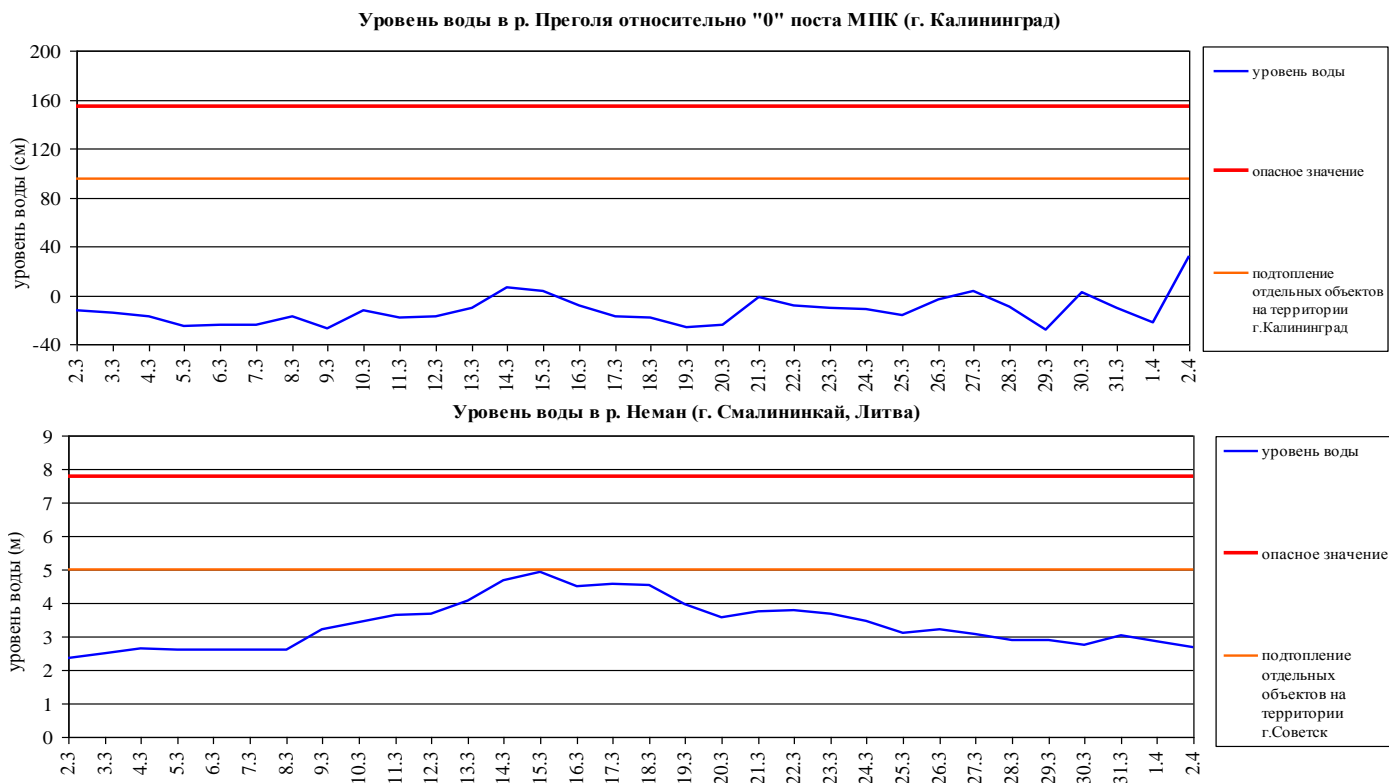


Отопительный период должен начинаться не позднее и заканчиваться не ранее дня, следующего за днем окончания 5-дневного периода, в течение которого соответственно среднесуточная температура наружного воздуха ниже 8°С или среднесуточная температура наружного воздуха выше 8°С. (Постановление Правительства РФ от 06.05.2011 №354 (в ред. Постановления Правительства РФ от 25.12.2015 N 1434) "О предоставлении коммунальных услуг собственникам и пользователям помещений в многоквартирных домах и жилых домов").

### 1.1.3. Гидрологический (информация Калининградского ЦГМС-филиала ФГБУ Северо-Западное УГМС, Администрации Морского порта Калининград).

Паводковая обстановка (существенные изменения в режиме рек области):

уровни воды на реках области не приближаются к опасным значениям.



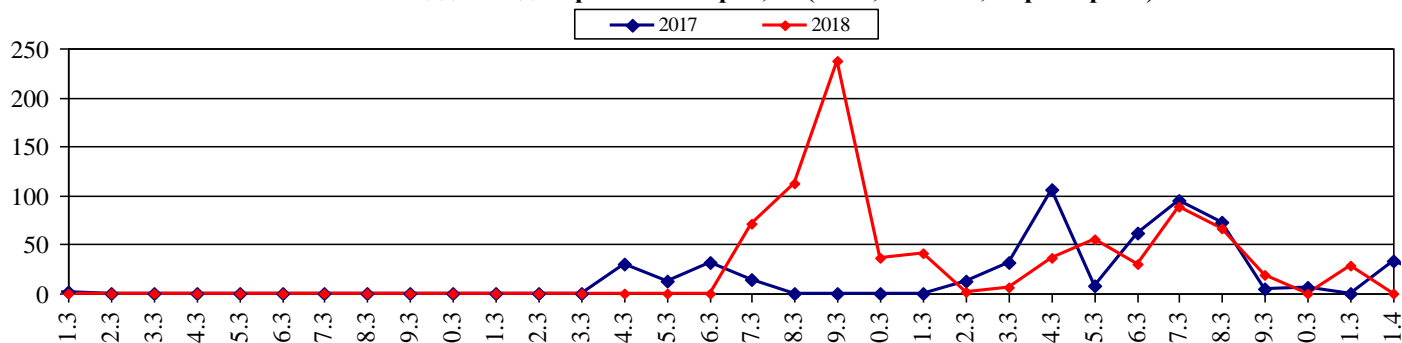
### 1.1.4. Характеристики состояния льда, полученные с пунктов наблюдательной сети Калининградского центра по гидрометеорологии и мониторингу окружающей среды и Литвы за апрель 2018 г.

Пункт наблюдения	Ледовые явления
Р. Преголя ГП-1 Черняховск	чисто
Р. Преголя ГП-1 Гвардейск	чисто
Р. Дейма ГП-2 Полесск	чисто
Р. Неман ГП-1 Смалининкай	чисто
Р. Неман ГП-2 Советск	чисто
Р. Матросовка ГП-1 Мостовое	чисто
Куршский залив МГП-1 Открытое	чисто
Куршский залив Нида	чисто
Куршский залив Венте	чисто
Калининградский залив МГП- 1 Мамоново-Краснофлотское	чисто
МГП- 1 Балтийск (канал)	чисто
МГП- 1 Пионерский	чисто

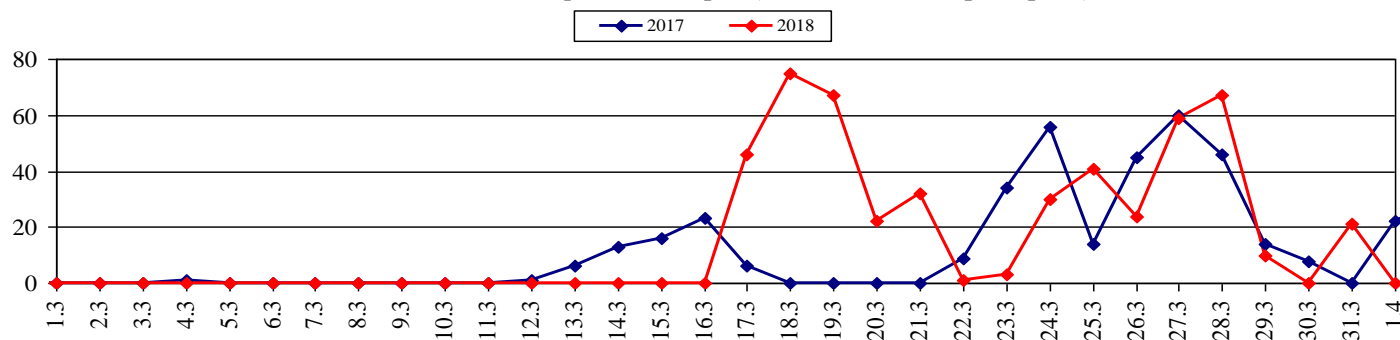
### 1.1.5. Лесопожарный (информация агентства по охране, воспроизводству и использованию объектов животного мира и лесов Калининградской области и ЦУКС ГУ МЧС России по Калининградской области):

	За сутки	АППГ	Всего в 2018 году
Количество природных пожаров:	0	22	519
в том числе ландшафтных пожаров:	0	22	519
в том числе лесных пожаров:	0	0	0
Действующие лесные пожары	нет	нет	нет

Площадь ландшафтных пожаров, га (2017, 2018 гг., март-апрель)



Количество ландшафтных пожаров (2017, 2018 гг., март-апрель)



### 1.1.6. Агрометеорологический

Опасные явления	Место (наблюдательные подразделения КЦГМС)	Срок	Примечания
Переувлажнение почвы	нет	нет	нет
Засуха атмосферная	нет	нет	нет
Заморозки	нет	нет	нет

### 1.1.7. Радиационный

№	Станция мониторинга	Долгота, град.	Широта, град.	Высота, м	Пределы колебания фонового уровня	МЭД гамма-излучения, мкЗв/ч (мкР/ч)
1.	Балтийск	19.88	54.65	4	0,10 – 0,16 мкЗв/ч (10 – 16 мкР/ч)	0,11 (12)
2.	Мамоново	19.93	54.47	28		0,12 (13)
3.	Пионерский	20.15	54.95	39		0,12 (13)
4.	Калининград	20.55	54.72	21		0,12 (13)
5.	Железнодорожный	21.30	54.37	50		0,11 (12)
6.	Черняховск	21.77	54.63	25		0,14 (15)
7.	Советск	21.93	55.08	37		0,11 (12)

**1.1.8. Химический** (постоянно осуществляется собственниками и эксплуатирующими организациями стационарных химически опасных объектов)

**Выбросов (сбросов) в атмосферу, гидросферу, и литосферу АХОВ на территориях химически опасных объектов, в санитарно-защитных и охранных зонах не обнаружено.**

### 1.1.9. Геофизический

<b>Геомагнитная обстановка:</b>	<b>очень спокойная</b>
<b>Вспышечная активность солнца:</b>	<b>очень низкая</b>



На графике представлен общий поток рентгеновского излучения Солнца, получаемый со спутников серии GOES в режиме реального времени. Солнечные вспышки видны в виде всплесков интенсивности. Во время мощных вспышек происходят нарушения радиосвязи в ВЧ диапазоне на дневной стороне Земли.

### 1.1.10. Эпидемиологический, эпизоотический и фитосанитарный

<b>Эпидемиологическая обстановка:</b>	<b>благополучная</b>
<b>Эпизоотическая обстановка:</b>	<b>Неустойчивая. Проводится комплекс мероприятий по ликвидации африканской чумы свиней на территории Нестеровского района</b>
<b>Фитосанитарная обстановка:</b>	<b>благополучная</b>

### 1.1.11. Техногенных и природных ЧС, аварий и инцидентов, близких по параметрам к ЧС

Характер	Место	Дата	Описание
нет	нет	нет	нет

## 1.2. ПРОГНОСТИЧЕСКАЯ ИНФОРМАЦИЯ

**1.2.1. Прогноз метеорологических условий по территории Калининградской области на сутки и последующие двое суток - (информация Калининградского ЦГМС)**

Дата	2.04.2018	3.04.2018		4.04.2018
Время	09.00-21.00	21.00-09.00	09.00-21.00	21.00-09.00
Облачность	облачно с прояснениями	облачно с прояснениями	облачно с прояснениями	переменная облачность
Осадки	небольшие осадки-дождь, мокрый снег	без осадков	временами дождь	без осадков
Ветер	северо-западный 12-14 м/с	западный, юго-западный 4-9 м/с	юго-восточный 4-9 м/с	южный, юго-западный 4-9 м/с
Температура	+1... +5 <sup>0</sup> С	0... -4 <sup>0</sup> С	+5... +9 <sup>0</sup> С	+1... +6 <sup>0</sup> С
Явления	нет	нет	нет	нет
Видимость	3-7 км, в осадках 1-2 км	4-7 км	4-7 км, в дожде 2-3 км	3-7 км
Выводы	<b>Метеорологические явления, способные вызвать ЧС, не прогнозируются.</b>			

### 1.2.2. Вспомогательный прогноз метеорологических условий по пунктам Калининградской области на сутки (информация Гидрометцентра России)

Метеорологические величины	Пункты наблюдения					
	Балтийск	Пионерский	Калининград	Железнодорожный	Черняховск	Советск
Т воздуха днем/ночью, °С	3/0	3/0	4/0	4/-1	4/-2	4/-1
Осадки, мм	0,1	0,2	0,1	0,4	0,5	0,4
Направление ветра	юго-западный	юго-западный	юго-западный	юго-западный	юго-западный	юго-западный
Скорость ветра, м/с	6	7	5	5	5	5
Комментарий к прогнозу погоды	переменная облачность, небольшие осадки	переменная облачность, небольшие осадки	переменная облачность, небольшие осадки	переменная облачность, небольшие осадки	переменная облачность, небольшие осадки	переменная облачность, небольшие осадки

### 1.2.3. Прогноз гидрометеорологической ситуации до 5 апреля 2018 г. - (информация Калининградского ЦГМС)

До 5 апреля по области ожидается погода с положительными дневными температурами, временами осадки, в основном дождь, в отдельные дни усиление ветра до 12-15 м/с.

Уровни воды на реках области продолжают понижаться. С интенсивным потеплением и выпадением дождей ожидается повышение уровней воды, но уровни воды на реках не превысят максимальные значения марта 2018 г.

На заливах лёд будет таять и разрушаться на месте. Ожидается очищение заливов ото льда.

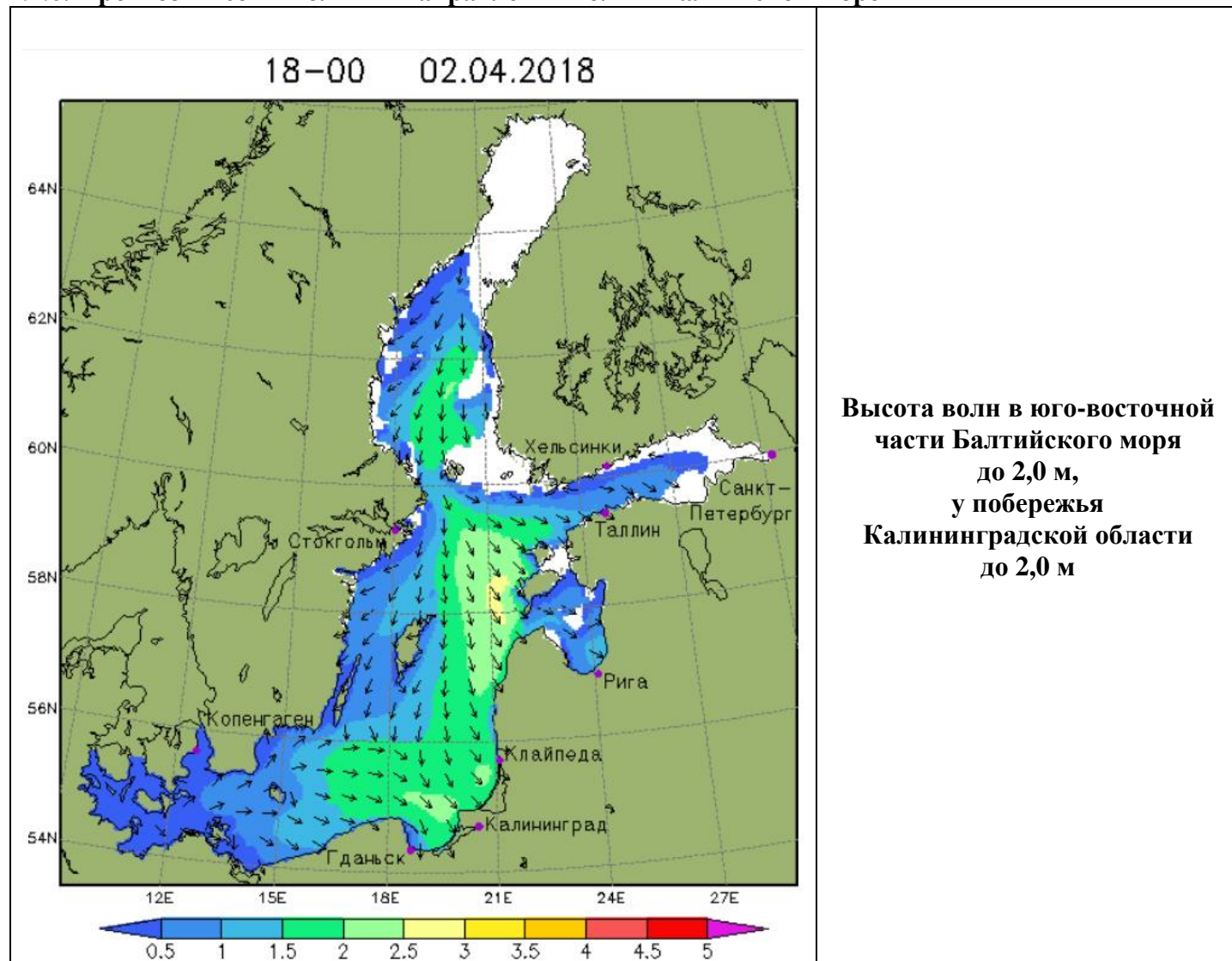
### 1.2.4. Агрометеорологический прогноз:

В течение суток опасные агрометеорологические явления не прогнозируются.

### 1.2.5. Прогноз космической погоды:

Вспышечная активность ожидается очень низкая. Геомагнитное поле спокойное отдельными периодами неустойчивости. Радиационная обстановка – невозмущенная. Ожидается ухудшение условий КВ-радиосвязи в отдельные часы суток.

### 1.2.6. Прогноз высоты волны и направления волн в Балтийском море



### 1.2.7. Прогноз природных опасностей на территории Европы



## 2. ОЦЕНКА РИСКА

### 2.1. ПРОГНОЗ ЧРЕЗВЫЧАЙНЫХ СИТУАЦИЙ

#### 2.1.1. Природные чрезвычайные ситуации

Возможные ЧС:

(на основании анализа данных многолетних наблюдений, краткосрочного метеопрогноза, с учетом возможных природных опасностей на территории европейских стран)

**не прогнозируются**

#### 2.1.2. Техногенные чрезвычайные ситуации

Возможные ЧС:

(на основании анализа данных многолетних наблюдений)

**локального характера, обусловленные:**

- авариями на автодорогах (0,002)
- авариями на коммунальных системах жизнеобеспечения (0,002)
- авариями на судах (0,005)

#### 2.1.3. Биолого-социальные чрезвычайные ситуации

Возможные ЧС:

(на основании данных многолетних наблюдений и анализа эпидемиологической, эпизоотической и фитосанитарной обстановки)

**не прогнозируются**

Дежурный по отделу  
Начальник отдела

Ю.О. Зиборов  
В.К. Герасимов